



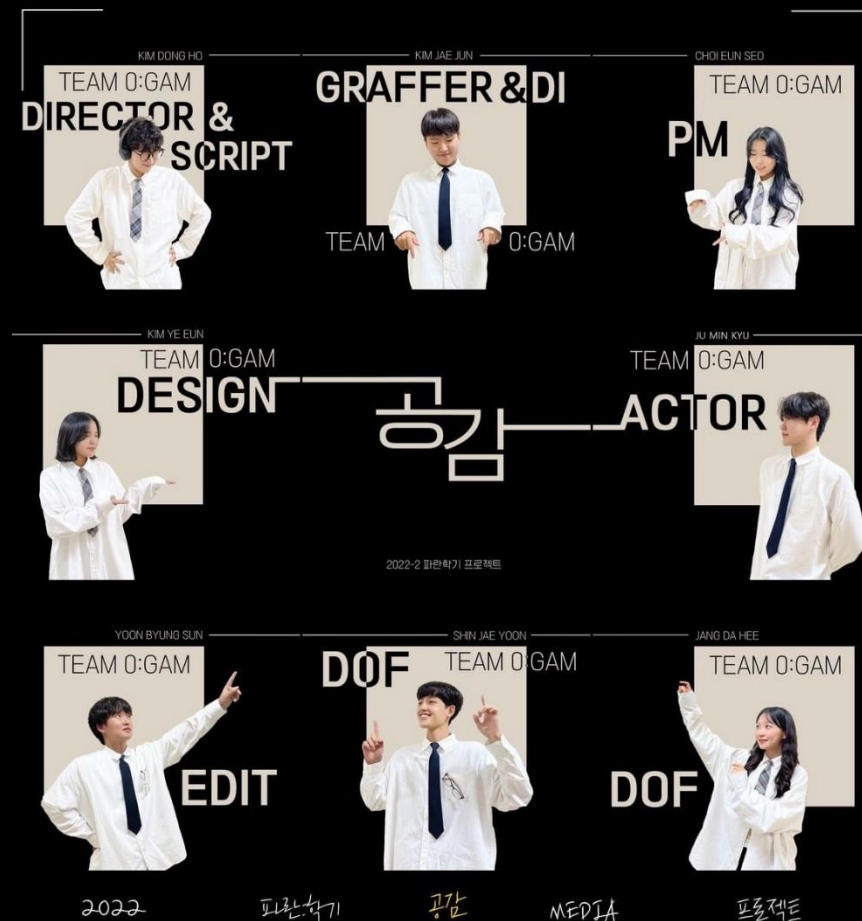
우리들의 메시지를 담은 드라마

0 : GAM_ 공감

2022-2 파란학기 팀 공감

Team Leader → 김동호, 윤병선

Team Member → 주민규, 김재준, 장다희, 신재윤, 김예은, 최은서





0 : GAM

'여러분은 공감하나요?'

공감은 **관객들의 마음을 울리는 드라마** 를 제작하는 팀입니다. 저희 팀은 관객들에게 공익적인 메시지를 남기기보단, 드라마를 볼 때의 즐거움과 관객들이 드라마 자체의 스토리에 공감할 수 있도록 도와주는 메시지를 남겼습니다. 또한 학교 폭력이란 민감한 주제를 선정하고, 관객들이 드라마에 더욱 몰입할 수 있도록 대사, 인물들의 연기에 비중을 들어 초점을 맞췄습니다.





0 : GAM

공감

드라마를 통해 시청자들이 인물, 상황 등에 공감

+

거울과 같이 자신의 모습을 바라볼 수 있도록 공감되는 드라마를 제작





Team Project



OT 및 기획 회의



● Team Project



기초 스터디 및 교수님과 면담





Team Project



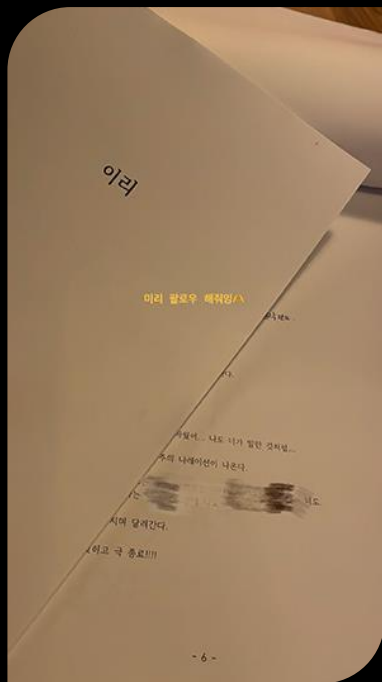
대본 리딩 및 촬영 진행





Departmental Activities

DIRECTING TEAM



- Synopsis, Scenario, Continuity production



Directing



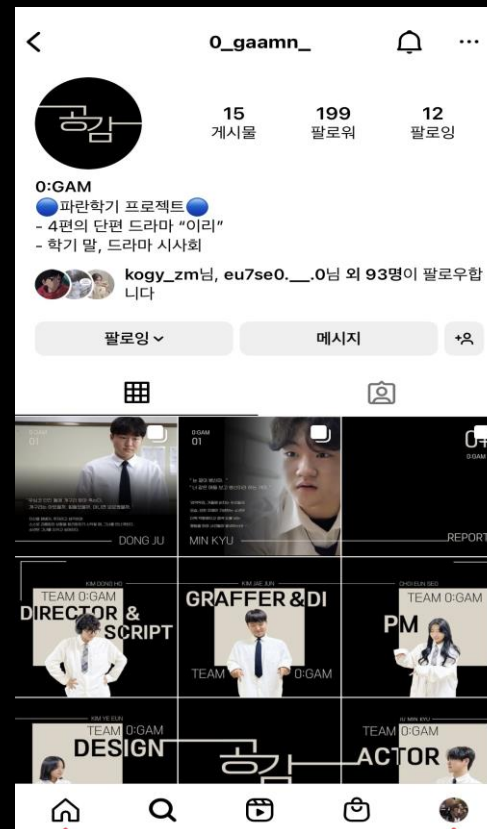


Departmental Activities

DIRECTING TEAM



Location Hunting



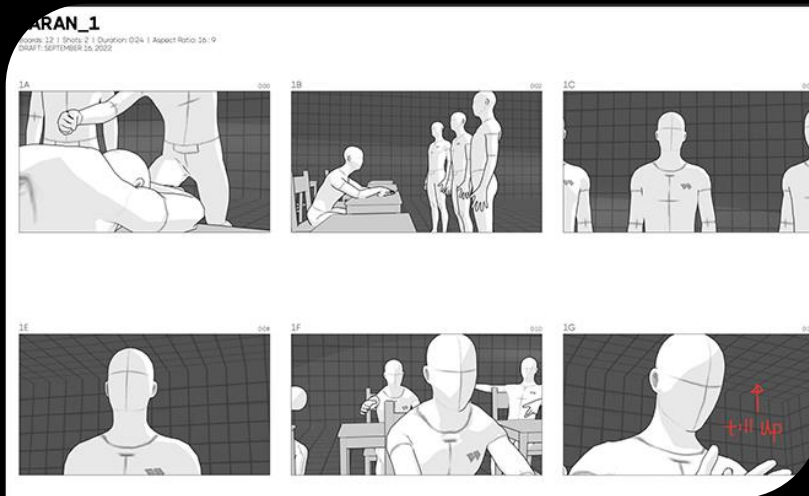
Marketing





Departmental Activities

FILMING TEAM



- Storyboard Production
Using the Storyboarder Tool



- Film Directing





Departmental Activities

FILMING TEAM



Sound Directing



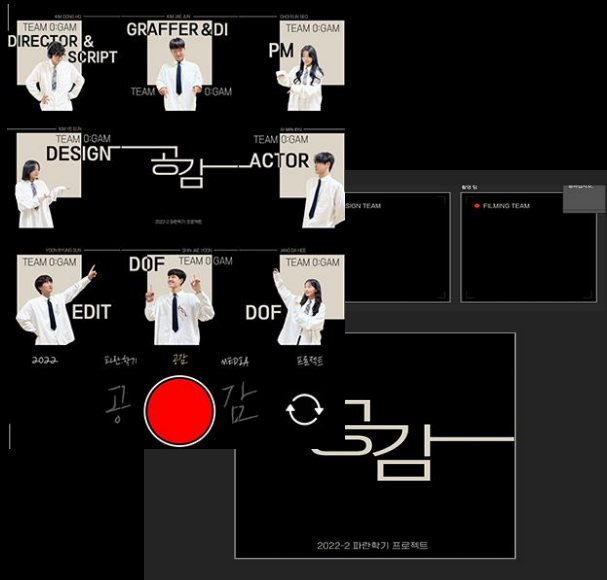
Light Directing





Departmental Activities

DESIGN TEAM



Creating Instagram Posts



CHARACTER 3

Introduction of characters
and relationships

2022 0:GAM 파란학기 드라마 프로젝트



Poster Production





Departmental Activities

EDITING TEAM



Edit Cut



Mixing



Digital Intermediate





Departmental Activities

PROJECT MANEGER TEAM

11/5일

시간	썸/활동	배우
12시~1시20분	25,27	민규,돈희,의문의 남자
1시20분~1시40분	점심시간	
1시40분~1시50분	장소 이동	
1시50분~3시20분	35,36	민규,돈희
5시~6시	12,13,21	선주,돈희,
6시~6시30분	15	선주,돈희
6시30분~7시	22	민규,돈희
7시이후	5-6-7-17순으로 촬영	돈희,민규,태희,선주,은서

Financial and Administrative Activities



Slater

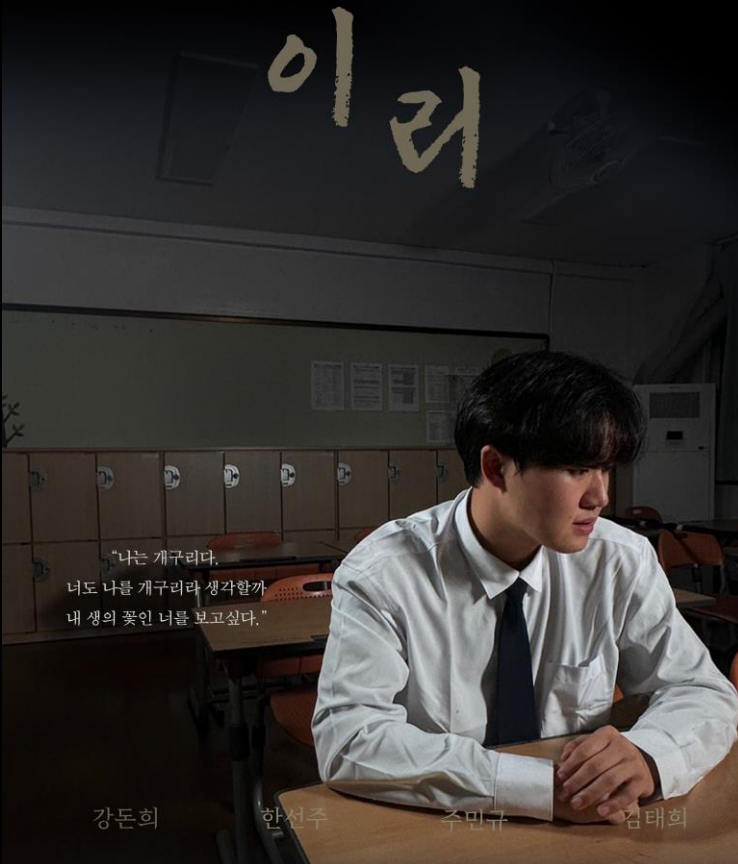


Making Film



Drama Introduction

2022 0 : GAM 파란학기 드라마 프로젝트



-10분 분량의 드라마 4 부작

- 이리 라는 동물과의 유사성을 담은 내용

-학교에서 일어나는 학교폭력의 실태





Introduction of Characters in the Drama



‘무심코 던진 돌에 개구리 맞아 죽는다.
개구리는 아팠을까. 힘들었을까. 아니면 외로웠을까.’

자신을 패배자, 루저라고 생각하며
스스로 괴롭힘의 상황을 합리화하기 시작할 때, 그녀를 만나게 된다.
소년은 그녀를 지키고 싶어진다.

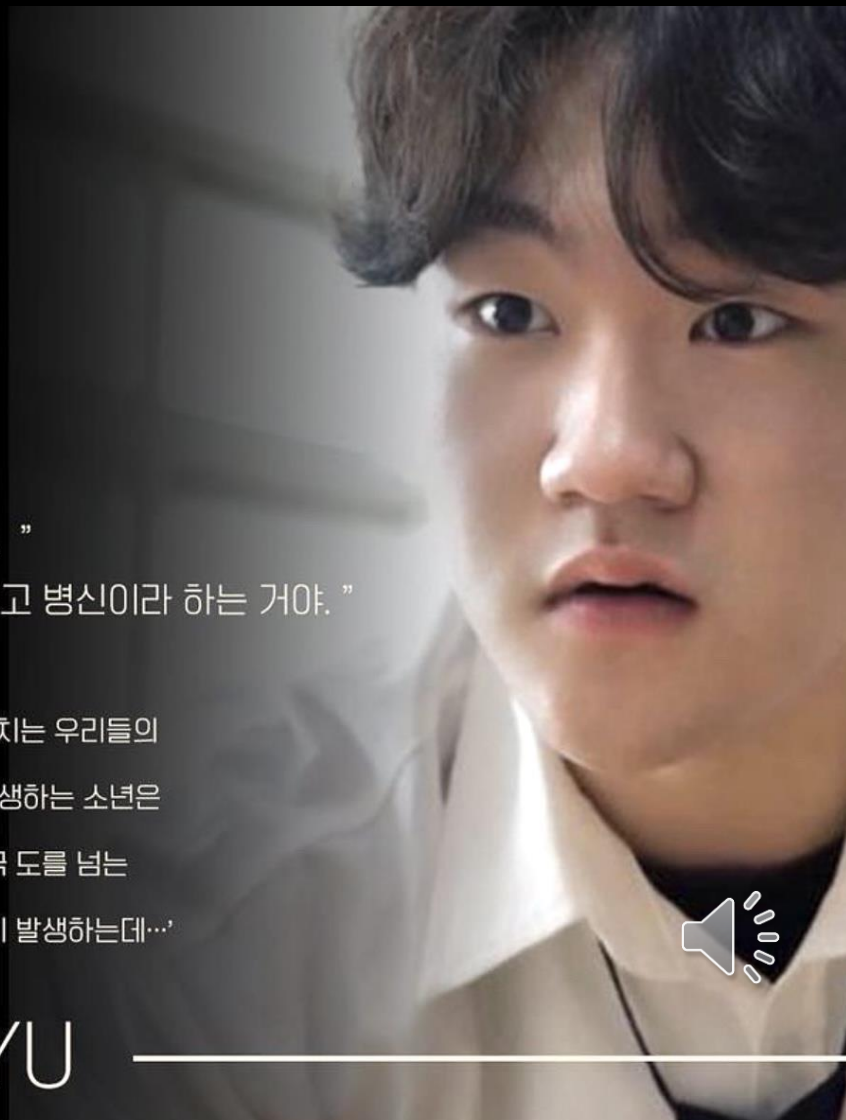
DONG JU

0:GAM
01

“눈 깔아 병신아.”
“너 같은 애들 보고 병신이라 하는 거야.”

‘강약약강, 거울에 비치는 우리들의
모습. 강한 자에만 기생하는 소년은
더욱 악랄해지고 결국 도를 넘는
행동을 하여 사건들이 발생하는데...’

MIN KYU





Introduction of Characters in the Drama

0:GAM
01

‘내 이름은 김소희.
아주고등학교 2학년 5반 반장이다.
완벽한 모습처럼 보이겠지만
나에게도 아픈곳이 있다.’

가난하고, 치매를 가진 할머니를 모시고 사는 그녀.
하지만 힘들어하지 않고, 긍정적으로 생각하며 살아간다.
이 때 소년을 만나게 되고, 소년에게 한 줄기 빛이 되어준다.

SO HEE

0:GAM
01

“적당히 깔쳐라.”
“너도 당하지만 말고 좀 반항이라도 해 병신아.”

약육강식의 세계에서 우두머리.
비참한 서열관계 속에서 소년의 결말은 어떻게 될까.



DONG HO



Introduction of Characters in the Drama

‘이리’ 인물 관계도





Shooting Site



서로의 가치를 존중하는 교육공동체 원천중학교
원천중학교 학교사회복지실





A Future Plan

- 학과 연계 미디어데이 작품으로 출품
- 영화 시사회 개최
- SNS의 활동 계속해서 진행
- 다른 드라마의 제작



SNS 소개

https://www.instagram.com/0_gaamn_/

