



# 2022학년도 2학기 개강총회

e-비즈니스학과

## 교수님 소개 및 인사말



**EVENGERS**

## 그린라이트 장학생 모집



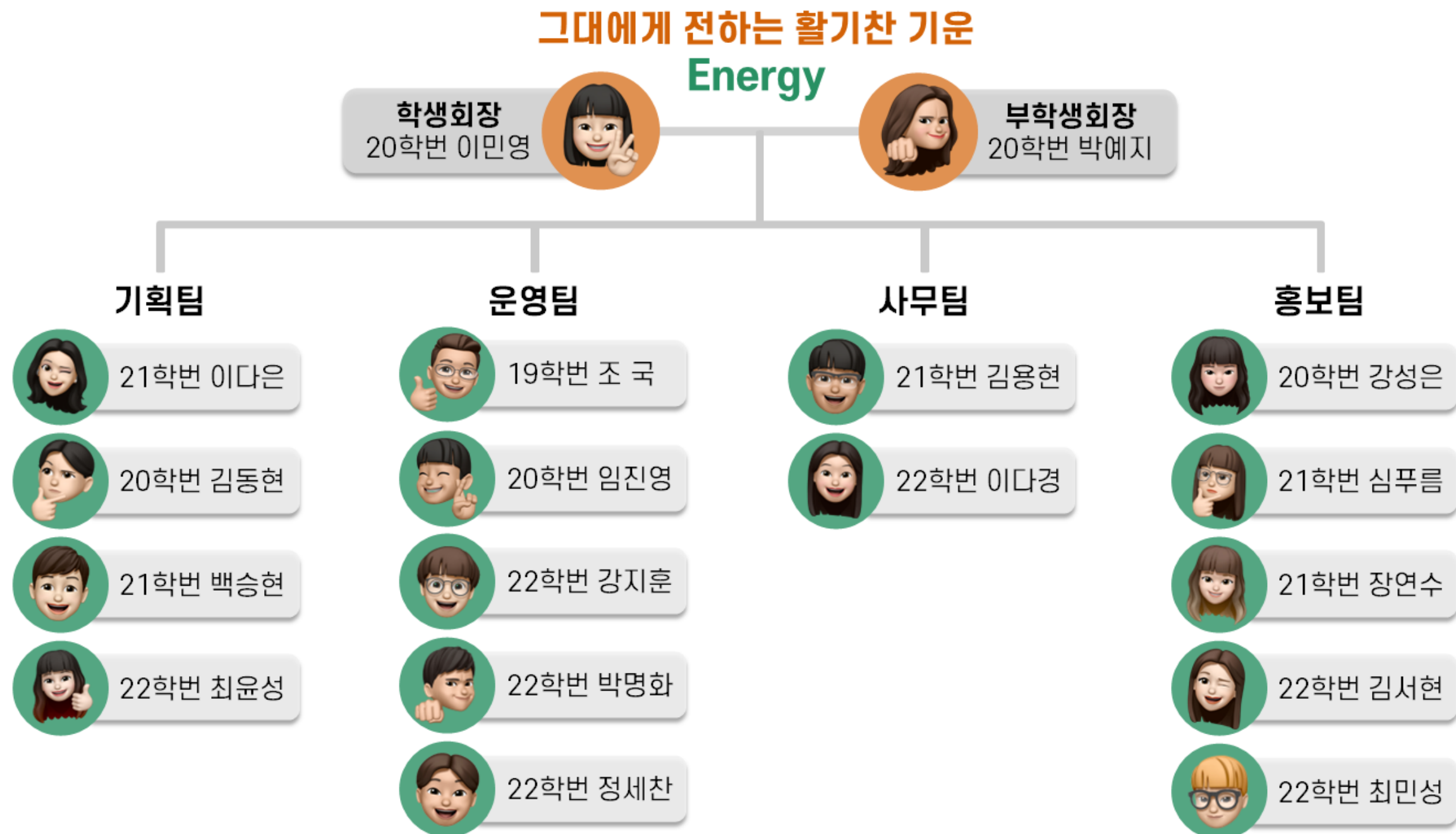
### 제 14기 그린라이트 장학생 모집



- 지원자격 : 이비즈 재학생 누구나 (휴학생 가능)
- 멘토링 혜택 : 자기개발 지원금 100만원,  
멘토들이 손수 준비한 웰컴키트와 책선물,  
그외 멘티가 원하는 활동
- 접수방법 : 우측 QR코드 공지 내 구글폼으로 신청서 제출,  
서류 심사 후 비대면 인터뷰 예정
- 접수기한 : 2022년 9월 9일(금) 밤 11시 59분까지
- 선발인원 : 2~3명



# 학생회 소개



## 학과 SNS 소개

카카오톡 플러스 친구



“아주대학교  
e-비즈니스학과 공지방”

페이스북 페이지



“이비즈”

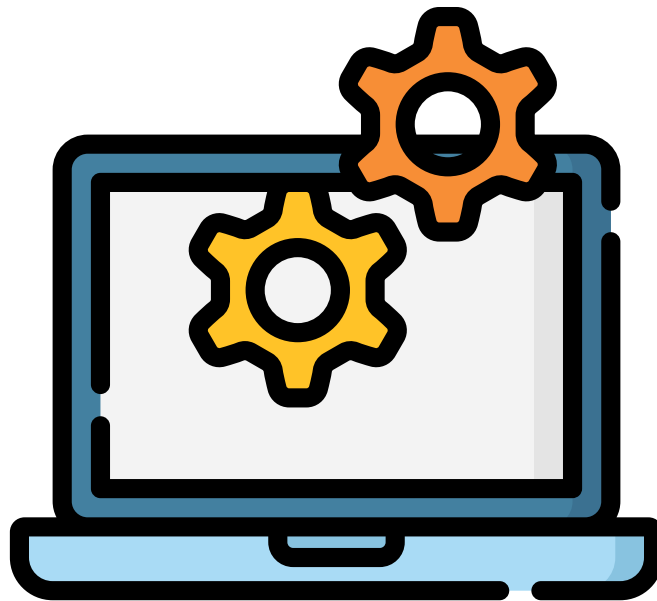
인스타그램 계정



“ajou\_ebiz”

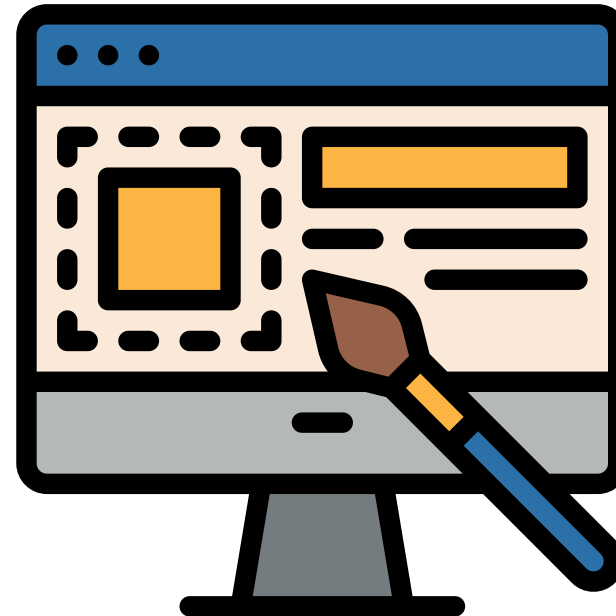
## 랩실관리자, 웹관리자, 영상홍보팀 소개

### 랩실 관리자



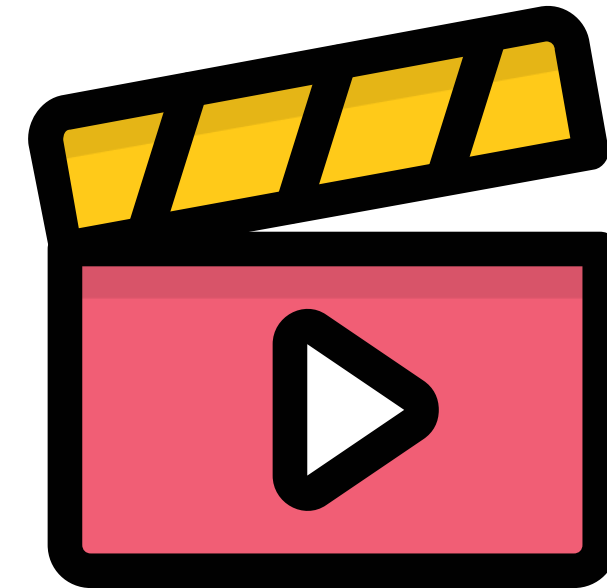
18학번 이주연  
19학번 서준

### 웹 관리자



20학번 강성은

### 영상홍보팀



21학번 이다은  
21학번 인보미  
21학번 장연수



## 2학기 행사 소개

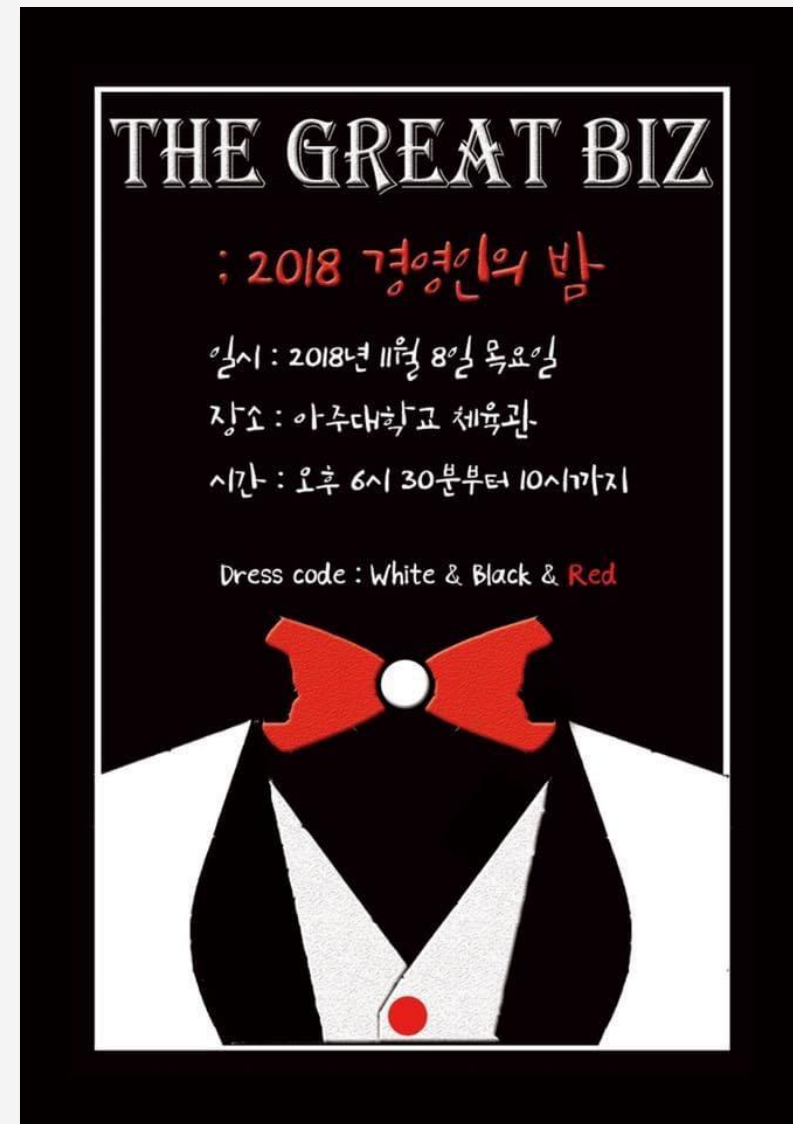


중간/기말 간식사업



이비즈 해커톤

## 2학기 행사 소개



경영인의 밤



홈커밍데이



## 장학 및 자격증 소개\_장학의 종류

### - 성적 장학

- 대우장학 (등록금 100%), 율곡장학 (등록금 50%)

### - 학과에서 주는 장학

- 면학장학, 자기개발장학

### - 가계 곤란 장학

- 아주복지장학 : 대학 본부에서 지급
- 아주희망장학 : 학과에서 지급
  - 국가장학금 신청자 중 소득 분위 통과자
  - 직전 학기 F학점에 상관 없이 12학점 이상 취득

## 장학 및 자격증 소개\_성적 장학 선정 기준

- 직전 학기 재학생으로 성적을 F학점에 상관 없이 12학점 이상 취득하고 평점이 2.0 이상
- 교환학생의 경우에는 F학점에 상관 없이 9학점 이상 취득
- ~~어학성적~~ 삭제
- ~~직전학기 지도교수 상담 내역 보유자~~ 삭제

### - 동일 평점인 경우

- 1) 취득 학점이 많은 학생
- 2) 전공 학점을 더 많이 취득한 학생
- 3) 전공 평균 평점이 더 높은 학생
- 4) 어학성적을 보유하거나 직전학기 지도교수 상담 내역 보유자
- 5) 직전학기 대비 성적이 더 많이 향상된 자
- 6) 기 장학 수혜 내역이 없거나 적은 자
- 7) 학과 행사에 더 많이 참여한 자 - 코로나로 삭제하였으나 2학기 학과행사 참여현황을 바탕으로 23-1학기 장학부터 반영 예정

### - 대상에서 제외되는 경우

- 전과한 학생은 전과 해당학기에는 장학 선정 대상에서 제외
- 경영 인턴십 9학점 이상 이수자는 장학 선정 대상에서 제외
- 졸업예정자 또는 8학기 이상 이수자는 장학 선정 대상에서 제외

## 장학 및 자격증 소개\_면학장학, 자기개발 장학 선정 기준

- 직전학기 재학생으로 성적을 F학점에 상관 없이 12학점 이상 취득하고 평점이 2.0 이상
- 교환학생의 경우에는 F학점에 상관 없이 9학점 이상 취득
- 직전학기의 학과 공식 행사에 1회 이상 참가한 학생
  - 학과 공식 행사 : 개강총회, 종강총회, M.T.
- 교환학생, 인턴, 휴학 등의 경우
  - 직전 학기에 교환학생, 인턴, 휴학 등의 사유로 학과 행사에 참여하지 못 한 경우에는 교환학생, 인턴, 휴학 등의 사유가 발생하기 직전 학기의 학과 행사 참가 회수를 적용함

## 장학 및 자격증 소개\_e-비즈 머신러닝 장학

이재식 명예교수님께서 학과에 기부하신 기부금을 바탕으로 지급

- 장학대상 : <데이터 애널리틱스 - 머신러닝> 과목을 수강한 e-비즈니스학과 3학년 1학기 생  
(장학 대상 중 아래의 필수 요건을 모두 충족한 자)

구분	필수 요건 (모두 충족)	선정 인원	장학 금액
최우수 학생	- <데이터 애널리틱스 - 머신러닝> 과목 1등 수강자 - 학점 A+ 또는 A0 취득자	1명	1,000,000원
우수 학생	- <데이터 애널리틱스 - 머신러닝> 과목 2,3등 수강자 - 학점 A+ 또는 A0 취득자	2명	250,000원

※ 해당 조건을 충족하는 학생이 없는 경우 당해 학기 장학금 미지급하며  
기부금 소진시까지 매 학기 시행



## 장학 및 자격증 소개\_전문 자격증 지원

### 선착순 SAP ERP Certificate 지원금액

#### - 지원금액

- ① 첫번째 Certi 취득시 : 지원금 500,000원
  - ② 두번째 Certi 취득시 : 지원금 250,000원
  - ③ 세번째 이후 Certi 취득시 : 지원금 100,000원
- SAP Certi 지원금은 해당예산 소진시까지 선착순으로 지급

#### - 초과학기등록자

- ① 초과 학기 등록자는 첫 번째 Certi 취득에 대해서만 500,000원 지급
  - ② 정상 학기 등록자가 초과 학기 등록자 보다 우선.
- 정상 학기 등록자 지원금 지급 후 학기 말에 지원금이 남아 있을 시 신청한 순서에 따라 초과학기 등록자에게 지원금 지급

## 장학 및 자격증 소개\_데이터 분석 자격증 지원

### 1) 지원 대상

- e-비즈니스학과 재학생 ( 휴학생 신청 불가 )
  - \* 전문자격장학 취득 당시 재학생이어야 하며, 취득한 학기에 신청하여야 지원 가능

### 2) 지원 가능한 자격증 시험

1. 데이터 분석 전문가/준전문가 (ADP/ADsP) / SQLD 자격증 등 데이터 분석 관련 자격증 (한국데이터산업진흥원 주관 시험)
2. AWS 클라우드 등 클라우드 관련 자격증

\* 정보처리기사, Tableau, 컴퓨터활용능력 시험 등은 신청 불가

### 3) 응시료 지원기준

- 합격한 경우로 한함
- 배정예산 소진 시까지 선착순으로 지원

### 4) 지원금액

- 영수증에 표기된 금액 지원

### 5) 제출서류

- 자격증 지원 신청서, 합격증, 접수증, 신청서, 금액이 표시된 영수증/ 통장사본 (필요시에만)

### 6) 신청방법

- 구글 설문지 제출 ( <https://forms.gle/26MEnv9aRWyv14xFA> )  
(아주대학교 이메일 로그인 후 작성 / 방문제출도 가능하나 구글 설문지 제출 권장)

## 장학 및 자격증 소개\_데이터 분석 자격증 지원

### 1) 지원 대상

- e-비즈니스학과 재학생  
(휴학중인 학생도 신청은 가능하나 지원금은 복학하는 학기에 지급됨)

### 2) 지원 가능한 자격증 시험

1. 데이터 분석 전문가/준전문가 (ADP/ADsP) / SQLD 자격증 등 데이터 분석 관련 자격증 (한국데이터산업진흥원 주관 시험)
2. AWS 클라우드 등 클라우드 관련 자격증

\* 정보처리기사, Tableau, 컴퓨터활용능력시험 등을 신청 불가

### 3) 응시료 지원기준

- 합격한 경우에만
- 배정예산 소진 시까지 선착순으로 지원

### 4) 지원금액

- 영수증에 표기된 금액 지원

### 5) 제출서류

- 자격증 지원 신청서, 합격증, 접수증, 신청서, 금액이 표시된 영수증/ 통장사본 (필요시에만)

### 6) 신청방법

- 구글 설문지 제출 (<https://forms.gle/26MEnv9aRWyv14xFA>)  
(아주대학교 이메일 로그인 후 작성 / 방문제출도 가능하나 구글 설문지 제출 권장)

📢 관련 공지

e-비즈니스학과 홈페이지 - 커뮤니티 - 공지사항 -

“2022학년도 데이터분석 관련 자격증 시험 응시료 지원 안내”

## 교학팀 선생님 연락처

구분 및 담당업무		성명	사무실 및 연구실	내선번호	E-mail
e-비즈니스학과 학과장		이철	다산관 513호	3640	<a href="mailto:crhee@ajou.ac.kr">crhee@ajou.ac.kr</a>
경영대학교학팀	경영학과	유소진	다산관 318호	2702	<a href="mailto:localtime@ajou.ac.kr">localtime@ajou.ac.kr</a>
	경영학과(외국인)	김지희		3632	<a href="mailto:jiheekim@ajou.ac.kr">jiheekim@ajou.ac.kr</a>
	학생지원 (비교과/장학)	유민주	다산관 317호	3623	<a href="mailto:alswn12@ajou.ac.kr">alswn12@ajou.ac.kr</a>
	e-비즈니스학과	황윤주		2703	<a href="mailto:hyj5667@ajou.ac.kr">hyj5667@ajou.ac.kr</a>
	금융공학과 (학부/대학원)	지진훈		3661	<a href="mailto:jh3661@ajou.ac.kr">jh3661@ajou.ac.kr</a>
	경영/경영정보 (대학원) 경영연구소	김유영		2705	<a href="mailto:megan516@ajou.ac.kr">megan516@ajou.ac.kr</a>
	글로벌경영학과	조혜진		3621	<a href="mailto:jhj3621@ajou.ac.kr">jhj3621@ajou.ac.kr</a>
취업진로상담센터	상담 및 인턴십	정민선	다산관 116호	3635	<a href="mailto:minseon0531@ajou.ac.kr">minseon0531@ajou.ac.kr</a>



## 추가 공지

**1학기에 랩실 사물함을 사용하시던 분들은  
2학기 재배정을 위해  
9월 8일 (목) 까지 비워주시기 바랍니다 !  
2학기 랩실 사물함은 9/7(수) 18시  
구글폼을 통해 선착순 신청 받을 예정입니다.**

## 뒤풀이 장소

**장소 : 솔저치킨 아주대점 (1차)**

**회비 : 15,000원**

**입금 계좌 : 국민은행 462602-04-332031 (이민영)**

아주대학교 e-비즈니스학과 21대 학생회, Energy