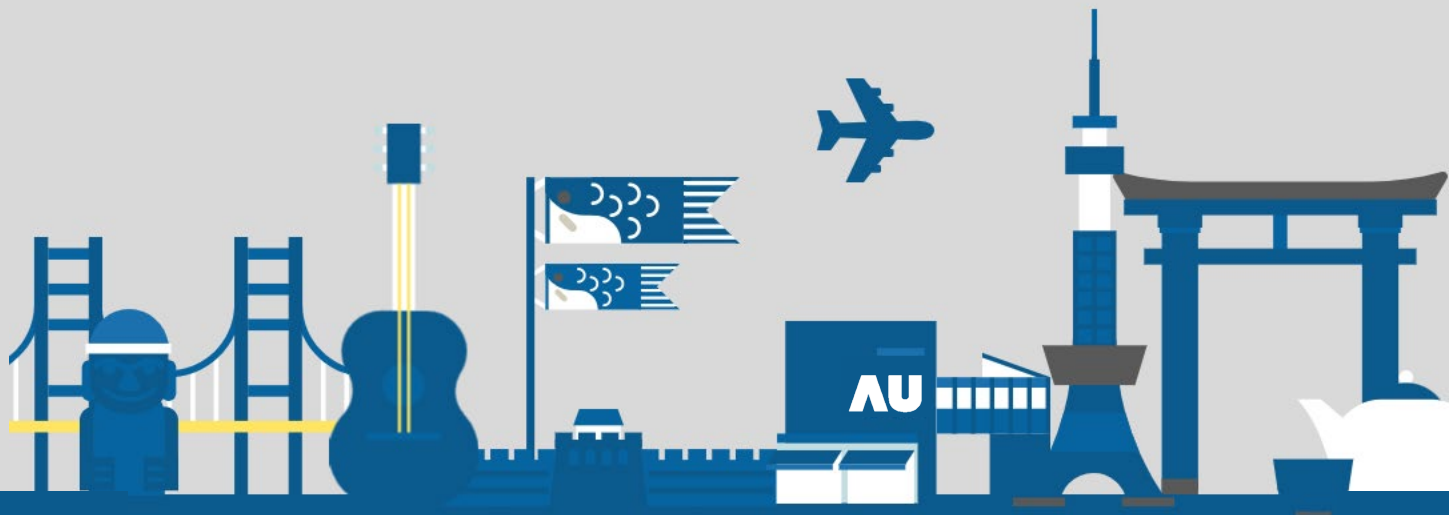


교환/복수/단기 파견 파견 전 오리엔테이션



공통 전달사항



유의사항

1. **응급상황: 부모님, 파견대학 담당자, 국제교류팀 담당자 동시 연락**
2. **‘해외안전여행 국민외교’ app 설치**
3. **해외여행자 보험 가입 (본인이 가입한 보험의 보상 가능 범위 숙지)**
4. **입학허가서, 비자, 항공권 등 모든 서류 진행 상황 수시 확인 및 구비**
5. **[단기/교환/복수] 파견교 홈페이지 공지사항 / 개인 이메일 수시 확인**
->파견교에서 국제교류팀에 별도 안내 없이 학생 개별 메일 및 파견교 홈페이지
공지만 하는 경우가 다수 있음. 반드시 본인이 수시 확인
6. **파견 대상 국가 영사관 홈페이지 통해 비자 관련 정보 및 출국 정보 확인**
7. **비자 진행 현황 국제교류팀에 전달**
8. **코로나19 백신접종 의심 증상 발현 또는 확진 시, 자가 격리 철저**



파견 대상자 공통 전달사항



2022.12.14 기준

<https://www.0404.go.kr/dev/main.mofa>



시기별 준비사항 – 파견 전

❖ 입학허가서 수령 확인

- 입학허가서 발급 여부 확인

*파견 학교에 따라 입학허가서가 늦어지는 경우가 있음

- 입학허가서 상의 개인정보가 모두 정확한지 확인
- 입학허가서를 수령하지 못한 경우 → 국제교류팀 문의 필수

(exch@ajou.ac.kr)

- 학사일정, 기숙사 신청, 수업 정보, 비자 안내, 생활 안내 등 정보 확인

❖ 파견기간 확인

- **파견기간:**

- **교환/복수: 한 학기 (One Semester) – Semester 2**

- **단기 파견: 프로그램 별 일정 확인**

- 추가 신청 없이 연장 파견 불가 (교환학생)



시기별 준비사항 – 파견 전

◆ 이메일 작성법

Dear _____,

My name is ○ ○ ○ from Ajou University.

I would like to ask you about the course registration.

(I am sending this email, because I had some problems in ~.)

According to the information package I received last week says that ~.

However, due to the circumstances, I could not complete the course registration. Could you give me some extra time?

Thank you.

Best regards, ○ ○



시기별 준비사항 – 파견 전

❖ 여권 및 비자 신청

- [교환학생] 여권 만료 기간 확인 (귀국일 후 최소 6개월 이상 잔여 기간 권장)
- 비자 신청 정보 취득법
 - ① 각국 대사관 홈페이지 및 전화문의 (권장)
 - ② 국제교류팀 홈페이지 (www.ajou.ac.kr/oia)
 - > 자료실: 경험홍보후기 게시판->파견국->검색->보고서 비자 취득 정보 확인

❖ 항공권 예약

- 입학허가서 수령 및 기숙사 입사 일정 확정 전까지는 항공권 예약만 권장(발권x)
- 부득이하게 발권해야 하는 경우 취소 규정 및 파견교 OT 일정 확인 필수



시기별 준비사항

❖ 보험

* **반드시 가입!** 미가입으로 인한 불이익은 본인에게 있음.

- 파견기간 전체 보장 가능한 보험 가입(개인별 여행기간 포함)
- 상대학교에서 요구하는 보험 및 요구사항이 있을 경우 해당 지침 따라 가입

❖ 건강 관리

- 지병이 있는 경우: 출국 전 담당 의사 영문 진료기록 구비
- 출국 전 치과 검진 및 치료 권장
- **상비약 준비**

❖ 학적 관련 사항

- 학적 반드시 '재학' 유지 (휴학생 복학 신청 필수) / (파견 학기 휴학 불가)
- 복학 일정:

1차: 2022.12.30. (금) ~ 2023.01.24. (화)

최종: 2023.02.01. (수) ~ 2023.02.09 (목)



시기별 준비사항 – 파견 전

❖ 등록금 납부

- 교환학생
 - 아주대학교 등록금 납부 (일반 학생과 동일 / 홈페이지 공지사항 확인)
- 복수학위생
 - 파견교 등록금 & 본교 **학적유지비 (10만원) 납부**
 - **3,4차 등록기간에 납부** / 홈페이지 공지사항 확인

❖ 수강신청 관련 유의사항

- 본교 수강신청 금지 (정규 학기 / 계절 학기)

특정 과목에 대하여 친구 수강신청 돕기 위해 수강신청을 하고 취소하거나 미처 취소하지 못하여 여러 문제들 발생 중. **파견 대상자 수강신청 금지**



시기별 준비사항 – 파견 전

- ❖ 도착확인서 (Arrival Form) 작성 필수
 - 현지 담당자 서명 받아 메일로 제출

[도착즉시 작성하여 제출] - 회신하지 않을 경우, 학기 인정 불가!!!

Arrival Information Form

성명 Name		학부 Division	
파견 학기 Semester of Exchange			
파견 국가 Study Abroad Destination			
파견 대학 Name of Host University			
파견학교 주소 Address of host university			
파견 중 연락 가능한 전화번호 Contact number at Host University			
파견 중 연락 가능한 E-mail Contact E-mail			
파견 중 연락 가능한 카카오톡 KaKaoTalk ID			
긴급 상황시 연락 가능한 부모님 연락처(핸드폰 번호)			

Information of Contact Person

Home Univ.	Ajou University	Host Univ.	
Name	Jenny Park	Name	
Position	Outgoing program coordinator	Position	

Signature of Host University Contact Person _____

After filling out this form, please submit it by email.

Office of International Affairs

파견교 담당자
서명란



시기별 준비사항 – 파견 중

❖ 금전관리

- 현금, 여행자수표, 신용카드 등 본인 상황에 맞게 안전하게 관리

❖ Security

- 안전 최우선 / 유사시 상대교 국제교류팀에 즉각 연락

❖ 수업

- 성실한 태도
- 표절 등 외국대학 수업 및 보고서 작성 에티켓 유의
- 상대 학교의 규율 미준수로 인한 불이익에 대한 책임은 본인에게 있음

❖ 불법행위 금지

- 금지된 행동 (마약, 불법 카지노, 도박, 폭행 등)으로 인한 책임은 본인에게 있음



시기별 준비사항 – 파견 중

❖ 문화 상대성 이해

- 학교 마다 국제교류팀 역할이 다르고 분위기가 다름을 이해

❖ 여행 관련 유의사항

- 비상연락망 확인 및 가족, 친구들에게 행선지 알리기



파견 출발 직전 확인사항

❖ 짐꾸리기

- Check List 확인, 기파견자 경험홍보후기보고서 확인 등

❖ 현지 픽업 서비스 확인

- 픽업서비스 제공 여부, 숙소 가는 길, 비상연락처 등 확인

❖ 도착일 숙소 확인

- 기숙사 입사일 전에 도착하는 경우 묵을 숙소 예약 현황 확인
- 기숙사 입사일 확인
- 파견교 담당자 연락처 및 임시 숙소 배정될 경우 위치 확인 등



시기별 준비사항

항목	설명
여권	여권 첫 페이지 및 비자 복사하여 carry-on 짐에 하나 / 수하물에 하나 넣어놓기
항공권	E-Ticket 관리
환전	여행자 수표 + 현금
신용카드	본인명의 신용카드 (가족카드로 발급)카드분실신고 번호를 따로 기록한다/ 체크카드 X
국제전화카드	인터넷 연결이 원활하지 않을 경우 대비
보험증서	출국에서 귀국까지 안전을 위해 준비해야 함.
국제운전면허증	필요한 사람만 가져가기
국제학생증	아주대 학생증 (뒷면 유효기간 확인 – 기간연장: 아주서비스센터) 적용되는 혜택 살펴보기 http://www.isic.co.kr/newisic/index.jsp
건강진단서	Immunization 요청하는 학교 / 현지에서 받을 경우 매우 비쌘
입학 허가서	학교에서 보내온 서류 원본, 만일을 대비하여 사본 몇 부 준비
여권사진 3장	현지 학생증 발급용 / 여권 분실시 재발급용
의류	최대한 줄이고 파견국 기후 조건을 알아보고 준비
선스크린	뜨거운 햇볕 아래 화상 주의
손톱깎기, 귀후비개	수하물에 넣기
의약품	소화제, 위장약, 감기약, 외상약, 반창고, 비타민, 개인 상비약 등 우리나라에서 쉽게 구하는 약 품목이 외국에서는 처방전 있어야 살 수 있는 경우
문구류	선물용으로도 좋음
손목시계	규칙적인 생활을 위해서 준비



시기별 준비사항

항목	설명
디지털카메라 or 핸드폰	추억을 저장하는 필수기기
MP3, 녹음기 or 핸드폰	뉴스, 음악 청취 외에도 강의 녹음 시에 필요
전자	사전기능이 되는 앱 등 사전
서적	최대한 가져가지 말 것 (현지 도서관 및 인터넷 자료이용) / 복수학위생은 가져가기
지인 주소	현지에서 연락할 사람들의 주소와 전화번호
일기장 or Blog	평생의 추억이 되므로 매일 일기를 쓰자
여행 가이드북	여행할 때 필요, 사전 지식이 필수
한국관련물품	http://wings.prkorea.com/ (뱅크 홈페이지 신청 / 엽서 / 한국관련 영어설명)
선물	부피가 작은 것을 많이 가져갈 것, 전통 한국미가 살아있는 제품
화제거리가 되는 것	가족사진, 좋아하는 사람의 사진, 한국가수, 영화 등
한국식품	초기 정착을 위해서 조금 가져가는 것은 좋으나 과도하게 많이 챙기지 말 것. 선물용으로 추천
안경, 콘택트렌즈	여유분까지 장만할 것.
치솔, 치약, 면도기	최소분만 가져가고 나머지는 현지조달
드라이	100/200겸용으로 가져갈 것 / 또는 현지 전압 확인
멀티어댑터	전압이 다를 경우 / 파견국 전압 확인해볼 것
스카이프	저렴하게 국제전화 이용 가능
페이스북	www.facebook.com (출국 전 가입)