

INTEROJO



(주) 인터로조 소개

Table of Contents

1. Company Overview
2. Capacity expansion
3. History
4. Revenues & Profits
5. Product Diversification
6. 인사제도[복리후생]
7. 모집요강[별첨자료참조]



I. Company Overview

회사 프로필

| | |
|----------|--|
| 회사명 | 주식회사 인터로조 |
| 대표이사 | 노시철 |
| 설립일 | 2000년 10월 25일 |
| 자본금 | 66억원 (2022년 6월 기준) |
| 본사 및 사업장 | 경기도 평택시 산단로 15번길 28 서울 영등포구 의사당대로 143 |
| 인원수 | 617명(22년 9월 현재 정규직 기준) |
| 사업영역 | 콘택트렌즈 제조, 판매 |
| 홈페이지 | www.interojo.com |
| | www.clalen.com |

대표이사 프로필



노시철 대표이사

- (주) 인터로조
- (주) 대우 개발상품팀

“ 최고의 건강과 아름다움을 제공하여
인류행복에 공헌한다 ”

재무개요_2021

(단위 : 백만원)

| | | | |
|-----|---------|-------|-------------------|
| 자 산 | 231,948 | 연결매출 | 116,817 |
| 부 채 | 54,469 | 영업이익 | 28,163 (24%) |
| 자 본 | 177,480 | 당기순이익 | 19,020 (16.3%) |

OUR MISSION & VISION

INTEROJO

2030
Go! Global No.1
The Leading Vision Care Innovator



2. Capacity expansion



2. Capacity expansion

“

대량생산체제 (1-Day Beauty lens 중심), 시장변화 적극적 대응

”

A관



- FRP lens & Conventional lens
- 7라인 가동 (다품종 소량생산)
 - 고부가가치 렌즈 생산라인 구축

C관



- 1-Day clear lens & 1-Day beauty lens
- 26라인 상용 가동
 - 1-Day clear lens 4라인
 - 1-Day beauty lens 22라인

S관

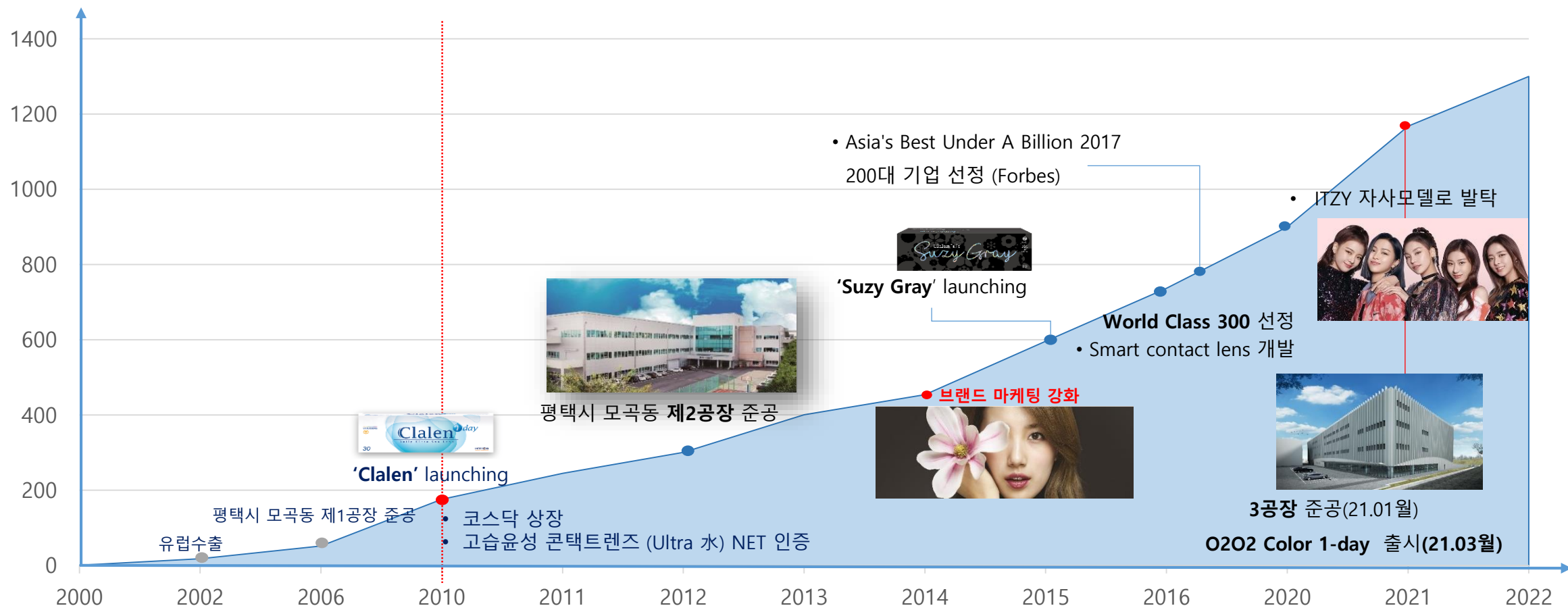


- 연면적 : 3공장 - 13,223.14(m²)
- 21년 1월 준공완료, 입주개시
- Silicon hydrogel, 블루라이트 차단, 1-Day beauty lens 전용공장
- 혁신적인 완전자동화 인라인 기술개발, 다품종소량 대응 기술 적용
- DT기술이용 공정모니터링을 통한 스마트팩토리 체계 구축(제조 경쟁력 강화)

원데이 / 원데이 뷰티렌즈 수요증가에 따른 생산 CAPA 탄력적 확충 예정

3. History

“ 지속적인 혁신으로 끊임없이 성장한 대한민국 No.1 콘택트렌즈 제조기업 ”



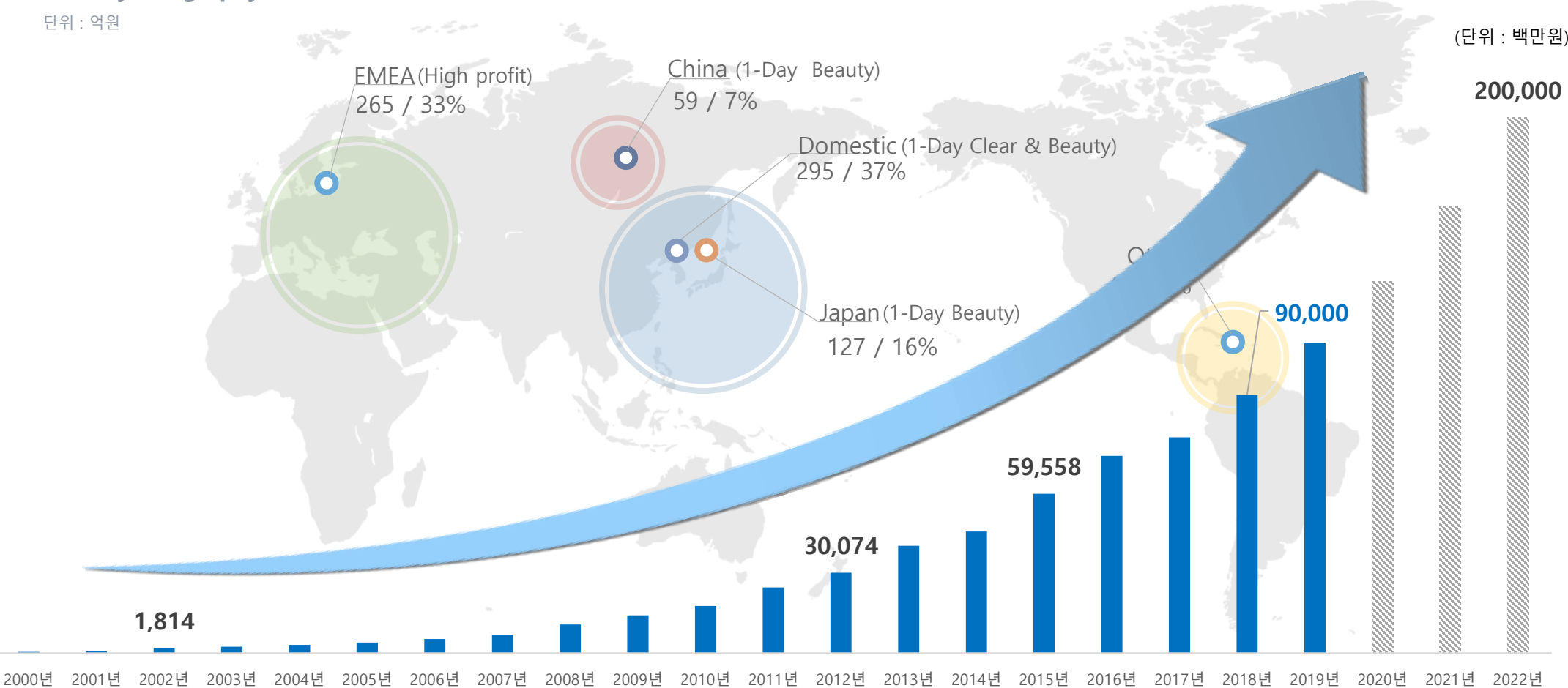
4. Revenues & Profits

안정적인 수출 기반 확대/제품 다각화 통해 10년간 연평균 20% 성장

Sales by Geography

단위 : 억원

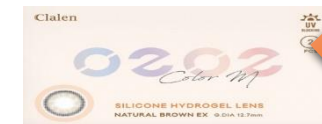
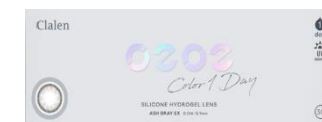
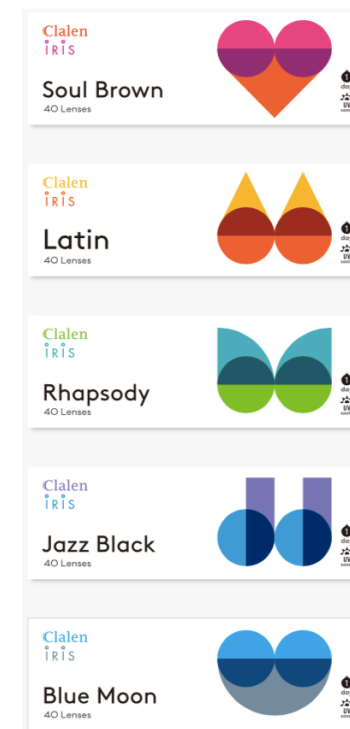
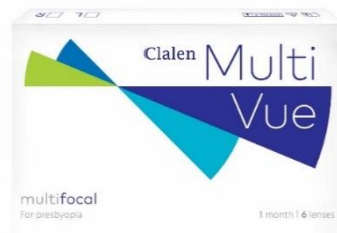
(단위 : 백만원)



5. Product Diversification

“ Clear & Beauty, Functional 등 다양한 제품 포트폴리오 구축 ”

Clear & Functional



New

6. 인사제도(복리후생)

구성원의 행복을 추구하고자 지속 노력

| 구 분 | 항 목 |
|-----------|---|
| 건강한 인터로조 | <ul style="list-style-type: none"> ✓ 건강검진 ✓ 사내안마의자 ✓ 사내휘트니스센터 ✓ 의료비 지원 |
| 함께하는 인터로조 | <ul style="list-style-type: none"> ✓ 경조제도 (경조휴가, 경조금, 상조용품) ✓ 명절 / 창립기념일 선물 ✓ 출산축하금 ✓ 생일축하금 ✓ 장기근속자 포상 ✓ 통근버스 /기숙사_(남) ✓ 자녀학자금 |
| 행복한 인터로조 | <ul style="list-style-type: none"> ✓ 휴양시설 지원 ✓ 동호회 지원 ✓ 조직활성화 행사 ✓ 성과급 / 정기상여 ✓ 사내도서관 ✓ 사내콘서트홀 ✓ 구내식당 |



경기도 평택시 산단로 15번길 28

Tel)031-611-4760 Fax)031-611-4765

<http://www.interojo.com>