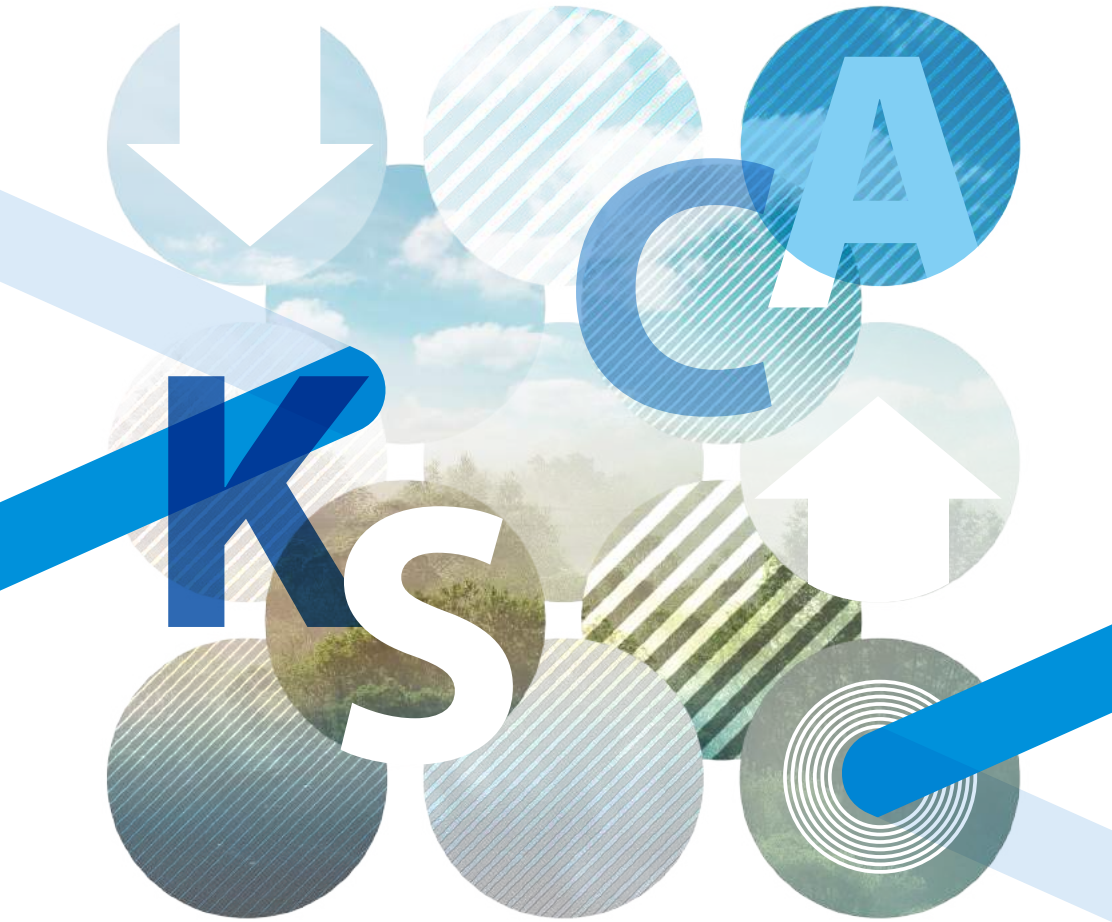


탄소중립캠퍼스 구축을 위한 한걸음

사)한국지속가능캠퍼스협회



(사)한국지속가능캠퍼스협회
Korea Sustainable Campus Association

사단법인 한국지속가능캠퍼스협회는

대한민국의 대학을 중심으로 조성된 환경부 소관 비영리사단법인입니다.

설립목적

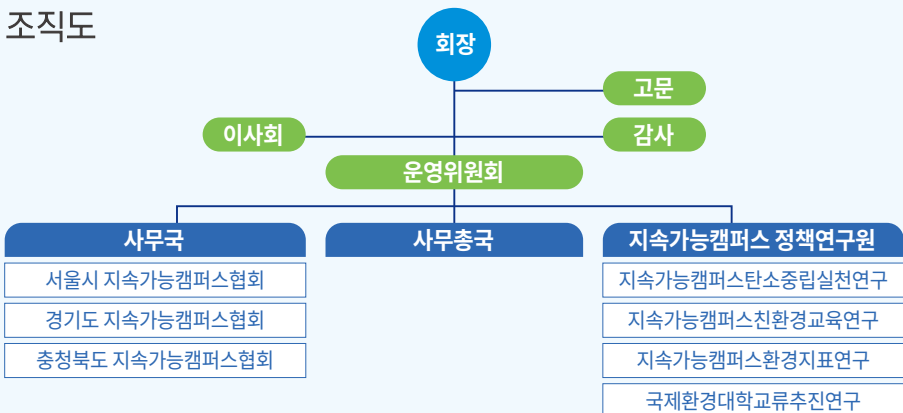
- 1 기후위기 대응을 위한 탄소중립 및 글로벌 그린뉴딜 정책에 대한 대학의 참여를 적극적으로 유도
- 2 전국 4개 그린캠퍼스협의회 통합을 통해 모든 대학이 기후위기에 공동으로 대응
- 3 인벤토리 구축을 통한 온실가스 감축 실험 및 신재생에너지 보급 등 대학의 자발적인 지속가능 캠퍼스(친환경) 조성에 필요한 지표 및 달성 목표를 정부기관(환경부 등)과 공동으로 정책 수립 및 추진
- 4 대학의 고유가치인 미래친환경사회를 이끌 대학생의 교육 등을 위하여 정부기관(교육부 등) 및 환경 관련 단체와 유기적인 거버넌스 협력체계를 구축

SIMBOL



원은 글로벌 지구를 상징하며, 상승 화살표(↑) = 'Net Zero'의 의미로 이산화탄소가 줄어들어 생태계가 되살아나는 '그린'을 의미하며, 하강 화살표(↓) = 탄소(C)를 의미, 이산화탄소 배출량이 줄어드는 것을 표현하여 엠블럼화하고 탄소중립을 위해 KSCA가 함께하고 있음을 나타냄

조직도



대학 에너지효율화플랫폼 사업



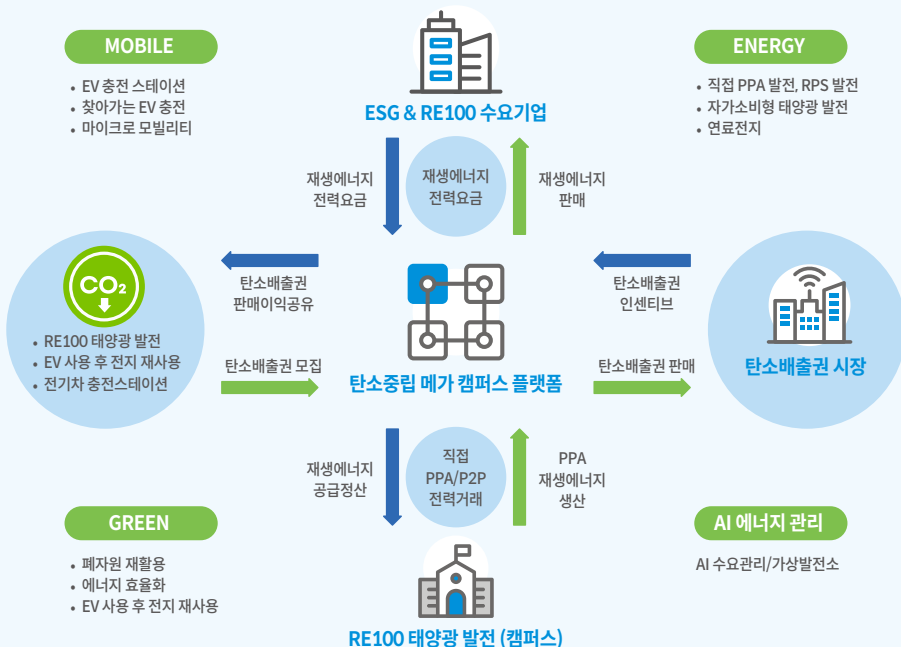
국가적인 2050탄소중립 달성을 위한
탄소중립캠퍼스 조성사업

친환경·에너지 캠퍼스 조성 - 온실가스 감축 및 에너지 절감

- 온실가스 감축을 통해 우리 대학의 에너지 사용율을 점검하고 온실가스 감축 및 에너지효율화를 위한 냉·난방 기기 교체 및 신재생에너지(태양광, ESS 연료전지 발전사업 추진 등) 인프라 개선

캠퍼스 운영관리 비용 최소화 - 대학교 전기, 가스, 수도, 에너지 최적화

- 캠퍼스 내 스마트 IoT환경 구축을 통한 에너지원(전기, 가스, 수도), 물자원 관리(화장실 등), 환경(미세먼지 등)에 대한 효율화 및 사업 추진
- 캠퍼스 내 주요설비 및 모빌리티에 대한 에너지 통합관리 환경 조성



교육부 · 환경부 사업



교육부

대학의 지속가능발전 탄소중립 교육 시범사업

✓ 사업목적

- 대학의 탄소중립을 위한 지속가능발전교육(ESD)와 연계한 교육을 시범운영하여, 비산업부문의 건축물부문에서의 2030 NDC 40% 목표달성을 위한 대학생들의 이해와 동참을 유도하고자 함
- 대학의 고유가치인 미래 친환경사회를 이끌 대학생의 교육 등을 정부기관(교육부 등) 및 SDGs 환경 관련 단체와 유기적인 거버넌스 협력체계를 구축 및 지속가능발전교육 교육과정 개발 및 운영

✓ 사업내용

- 대학의 탄소중립을 위한 지속가능발전교육(ESD)와 연계한 탄소중립 교육을 위한 중점 대학을 지정하여, 교육프로그램을 개발 후 (교과/비교과) 교육과정 운영
- (지원 대학 선정) 지속가능발전교육(ESD)와 연계한 탄소중립 교육 중점대학 10개 대학 사업비 지원

환경부

SDG_ESG 연계 탄소중립 교육사업

✓ 사업목적

- 대학의 탄소중립을 위한 SDGs-ESG 이행과 실천을 교육할 수 있는 SDGs-ESG 교육중점 대학을 지정하여, 지역을 중심으로 정부와 대학이 공동으로 온실가스감축 및 ESG 연구, 사업 및 교육사업 추진
- SDGs-ESG 교육 중점대학은 16개 시·도별로 지정하여 탄소중립과 SDGs에 대한 자원과 정보를 제공하고 지속가능성을 위한 세계지방정부 네트워크 이클레이(ICLEI)가 제시한 10대 의제와 SDGs 도시 의제(목표 11 지속가능한 도시와 공동체)를 중심으로 탄소중립, ESG, SDGs(지속가능발전목표)가 연계된 교육프로그램 구축

✓ 사업내용

- 지역별 SDG-ESG 교육 중점대학을 지정하여, 정부와 대학이 공동으로 온실가스감축, ESG 사업 및 교육프로그램 운영
- (지원 대학 선정) SDG_ESG 교육 중점대학 16개 (전국 지방자치 16개 시·도) 사업비 지원

환경부

지역연계 탄소중립캠퍼스 실증조성사업

✓ 사업목적

- 실증적인 지역 맞춤형 탄소중립캠퍼스를 조성하여 비산업부문의 온실가스 감축 목표 달성을 하기 위함
- 대학의 캠퍼스를 활용한 민·관·학의 지역사회 협력체계를 구축하여 지역의 특성화된 기후변화대응 탄소중립 역할을 제고시키기 위한 사업 추진

✓ 사업내용

- 전국 탄소중립 거점대학에 온실가스 인벤토리 시스템 구축 지원
- (지원 대학 선정) 5개 대학에 사업비 지원
- 사업선정대학의 온실가스 감축 목표 의무화 추진

교육분야

친환경 리더



지속가능발전 교육을 통한 친환경리더 인재양성 사업

- ☑ 환경교육 및 환경활동을 통해 미래의 친환경리더를 양성하는 것을 목적으로 친환경적 캠퍼스 문화 정책을 위해 공동의 기후변화 대응 및 시너지 효과를 창출하고자 대학생 친환경 활동 지원
- ☑ 전문가 과정을 수료한 친환경리더가 지역사회 유·초·중·고 학생들에게 기후변화 및 환경 실천 개념을 알려주고, 환경문제에 대해 함께 고민해 보는 학교 방문형 환경교육 활동 지원
- ☑ 협회 국내·외 친환경 및 에너지 효율화 협력기관과 연계하여 인턴십 및 취업 연계 지원



함께하는 대학 (130개 대학, 2023년 기준)



함께하는 대학 (130개 대학, 2023년 기준)



함께하는 협력단체





(사)한국지속가능캠퍼스협회

Korea Sustainable Campus Association

문의 031-870-3796, 3797 | 202036@shinhan.ac.kr

후원 국민은행 804801-00-053027 한국지속가능캠퍼스협회

홈페이지 <http://www.ksca21.co.kr>