



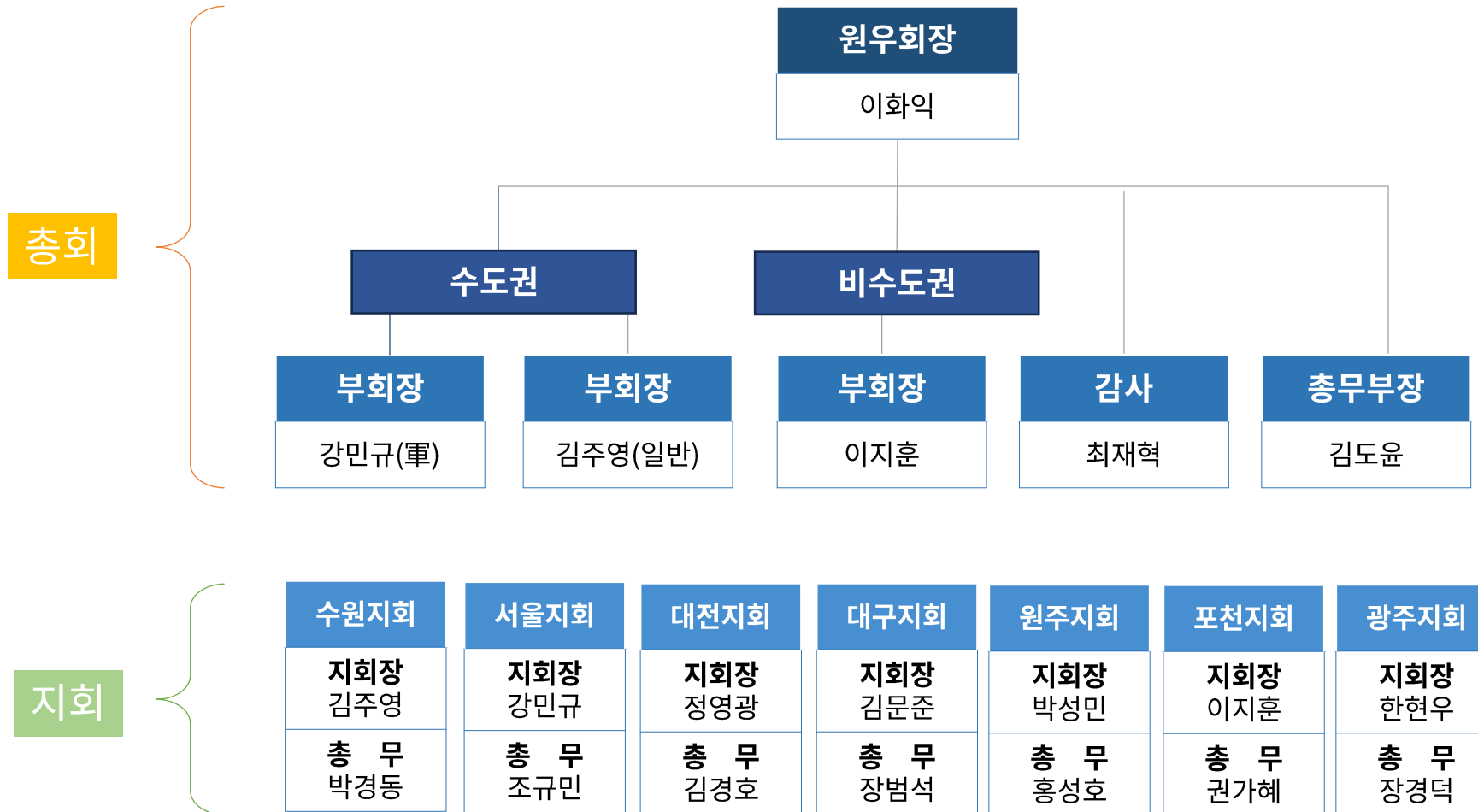
# 원우회 소개

아주대학교 정보통신대학원

# 원우회 소개

1. 재학생 및 졸업생 간의 소통과 교류를 위한 자치 조직
2. 학업, 네트워킹, 친목 활동을 통한 원우 공동체 형성
3. 학사 생활 전반에 대한 정보 공유 및 참여 기회 제공

# 원우회 조직도



# 원우회의 주요역할

## 1. 원우 간 교류 및 네트워크 활성화

- 지역별 워크샵, MT 등

## 2. 학기별 행사 및 모임운영

- 중간/기말고사 관련 활동 (시험장 안내, 간식 제공 등)
- 졸업식 케이터링 제공

## 3. 원우회 기념품 제공

## 4. 동아리 활동 지원 및 관리

## 5. 학교-원우 간 소통 창구 역할 수행

- ❖ 행사 관련 모든 비용은 원우회비로 지원
- ❖ 원우회비 납부 : 110-623-732870 신한은행 (아주대\_원우회)

# 원우회 네트워크 활성화를 위한 지회 모임



# 원우회 졸업식 케이터링 준비 모습



# 중간/기말고사 간식 준비



# 기수 대표(기장) 선출 - 57기

1. 매학기 신입생 기준으로 기수별 기장 선출

2. 일반 원우 1명, 군인/군무원 1명 선출을 원칙으로 함

- 일반 기장 : 박경동
- 군인/군무원 기장 : 임성근

3. 기수 대표는 원우회와 기수 간 소통 및 의견 전달 역할 수행

기장 기념 선물:



# 기수 모임 운영 안내

1. 입학 학기를 기준으로 한 기수별 모임 운영
2. 기수 내 친목 도모 및 원활한 학사·학교 생활 적응 지원
3. 신입생 간 소속감 형성 및 지속적인 교류 기반 마련

# 각 지회 단톡방 QR코드

아주대학교 정보통신대학원 원우회

## SCAN HERE

수원지회



서울지회



대전지회



대구지회



원주지회



포천지회



광주지회



# 감사합니다

원우회와 기수 모임은 언제나 여러분의 참여를 환영합니다