

CREATING CONNECTIONS

Global Solution



칼 주식회사



Challenge And Lead



기업이념

항상 도전하고 기업을 이끈다.
사람도 기업도 보다 더 나은 미래로.

도전

Challenge

좋은 회사를 만들다

Creating a good
company

리드

Lead

미래

Future

기업방침

1 도전 개개인의 역량 향상이 가능한 환경을 구축하고 전 사원의 참여형 방식으로 항상 도전을 이어나갑니다.

2 리드 다양한 도전을 통해 지금까지 없었던 가치 있는 아이디어를 창출해 업계에 실현합니다.

3 미래 사회에 새로운 가치를 만들어내, 당사와 함께하는 모든 사람들에게 보다 더 나은 미래를 공헌하겠습니다.

칼 주식회사에서는 「좋은 회사를 만들다」라는 것에 고객이나 직원뿐만 아니라 사회 전체에 공헌하겠습니다.

대표 인사말

최근, 텔레워크 추진이나 DX화 등을 배경으로, IT 업계도 크게 변화했습니다.

저출산 고령화로 인한 노동 인구의 감소는 업계뿐만 아니라 일본 전체의 큰 과제가 되고 있으며, 시스템에 의한 업무의 효율화와 비용 감소에 대한 요구치가 계속 증가하고 있습니다.

우리 칼 주식회사는「Challenge and Lead」라는 이념 하에, 항상 도전하며, 업계를 이끌어간다는 사명과 생각을 가지고 현 상황에 머무르지 않고 계속해서 성장을 이룰 수 있도록 매진하여 왔습니다.

사원의 성장은 회사의 성장으로 이어진다고 생각하며 「보다 나은 회사를 만들고 싶다. 사원들이 성장할 수 있는 환경을 만들고 싶다.」고 지금까지 항상 생각하고 있었습니다. 대표이사로 취임한 지금, 한 명 한 명의 바람과 생각을 무엇보다 중요시하여 실현시켜 나가고 싶습니다.

고객과 사회의 기대에 부응하기 위해 「사람과 기업」의 부가가치를 만들어 낼 수 있는 사원 육성에 힘을 쏟아, 지금까지 쌓아 온 실적과 확실한 기술력을 통해 고객님의 「과제 해결」을 실천하겠습니다.

상식 및 고정관념에 얽매이지 않고 사원과 일편단심 하여 앞서 나갈 것이니, 새로운 칼의 향후 성장을 기대해 주십시오.

칼 주식회사 대표이사 **마에다 아키라**

사업거점

국내 20 거점



고베 워크스페이스
 〒651-0087
 兵庫県神戸市中央区御幸通8-1-6
 神戸国際会館 22F

히로시마 오피스
 〒730-0031
 広島県広島市中区紙屋町1-2-27
 大同生命広島ビル3F
 TEL:082-545-0371

키타큐슈 오피스
 〒802-0001
 福岡県北九州市小倉北区浅野2-14-2
 小倉興産16号館12F
 TEL:093-551-8247

후쿠오카 오피스
 〒812-0011
 福岡県福岡市博多区博多駅前3-27-22
 ガーデン博多駅前ビル3F
 TEL:092-475-2551

오кина와 워크스페이스
 〒900-0015
 沖縄県那覇市久茂地2-2-2

하코다테 워크스페이스
 〒042-0064
 北海道函館市大手町18-7

니가타 워크스페이스
 〒951-8067
 新潟県新潟市中央区本町通7番地
 1098番1 WorkWith本町2F
 TEL:025-224-9187

나고야 오피스
 〒460-0008
 愛知県名古屋市中区栄4-1-1
 中日ビル21F
 TEL:052-684-4910

삿포로 오피스
 〒060-0062
 北海道札幌市中央区南2条西2-10-1
 札幌22スクエア12F
 TEL:011-241-9551

센다이 오피스
 〒983-0852
 宮城県仙台市宮城野区榴岡1-3-1
 ヨドバシ仙台第1ビル9F
 TEL:022-742-1277

고리야마 워크스페이스
 〒963-8002
 福島県郡山市1-7-6 エリート28ビル1F/2F

본사 / 도쿄 오피스
 〒101-0029
 東京都千代田区神田相生町1
 秋葉原フコク生命ビル5F
 TEL:03-3526-3966

도쿄 제2오피스 / Vision Base Akihabara
 〒101-0023
 東京都千代田区神田松永町19
 秋葉原ビルディング7F

도쿄 제3오피스 / 아키하바라개발센터
 〒101-0021
 東京都千代田区外神田1-16-9
 朝風二号館ビル4F
 TEL:03-3518-5451

요코하마 오피스
 〒221-0835
 神奈川県横浜市神奈川区鶴屋町2-23-2
 TSプラザビルディング10F
 TEL:045-328-1252

본점

본점/ 오사카 오피스
 〒542-0081
 大阪府大阪市中央区南船場4-4-21
 TODA BUILDING心齋橋12F
 TEL:06-6245-2970

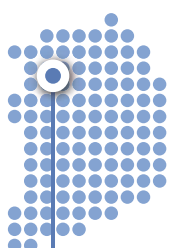
신사이바시 개발센터
 〒542-0081
 大阪府大阪市中央区南船場4-4-21
 TODA BUILDING心齋橋8F

welp 사업부
 〒101-0021
 東京都千代田区外神田1-16-9
 朝風二号館ビル4F
 TEL:03-5296-9566 FAX:03-3518-5452

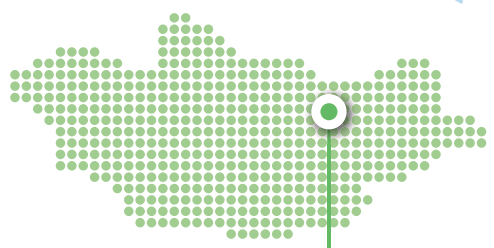
관리부
 〒542-0086
 大阪府大阪市中央区西心齋橋2-2-3
 A-PLACE心齋橋 5F
 TEL:06-6213-7790

칼 IT 컬리지 오사카학교
 〒542-0082
 大阪府大阪市中央区島之内1-4-7
 THE GOOD FLOWER JAPAN ビルテング3F
 TEL:06-6281-0650

해외 3 거점



대한민국
서울 오피스
 04535
 서울특별시 중구 퇴계로 97
 고려대연각타워 303호



몽골
울란바토르 오피스
 〒14240
 Sukhbaatar District, 18-1 of Jamiyan Guny Street, 1st Khoroo
 The Down Town Building 11F #1105 Ulaanbaatar, Mongolia



우즈베키스탄
타슈켄트 오피스
 7, 1st Passage Street, Darkhan, Asaka MCA,
 Mirzo Ulugbek District, Tashkent City 100000,
 UZBEKISTAN

IT사업

폭 넓은 기술 영역에서 '활약의 기회'를 제공합니다.

개발·시스템 구축부터 운용·서포트까지 다양한 프로젝트가 있어, 여러분들의 개발·학습 경험을 쌓을 수 있습니다.

기술 영역

오픈계 <ul style="list-style-type: none"> · 생산 관리 / 실적 관리 시스템 · 물류 관리 시스템 · 인사 회계 시스템 · 판매 관리 시스템 	Web계 <ul style="list-style-type: none"> · Web어플리케이션 개발 · EC사이트 구축 · 모바일 콘텐츠 배포 시스템 	범용계 <ul style="list-style-type: none"> · 전력 계통 감시 시스템 · 손해 보험·생명 보험 시스템 · 금융·증권 시스템
제어·임베디드계 <ul style="list-style-type: none"> · 통신 단말 제어 시스템 · 마이콘계 제어 시스템 · 차량 부품 제어 시스템 	SV·NW·DB <ul style="list-style-type: none"> · NW 기기 선정 / 설계 / 구축 · 클라우드 환경설정 / 도입 · 웹서버 구축 / 튜닝 / 운용 · DB설계 / 구축 	

개발 환경

OS	· Windows · Linux · Unix · MacOS · Android · μITRON · VxTRON · iOS · 범용기OS · AIX
언어	· Java · C# · VB.NET · PHP · Perl · Python · JavaScript · jQuery · HTML · CSS · C언어 · C++ · VBA · SQL · PL/SQL · COBOL · PL/I · RPG · TypeScript · Ruby · 어셈블러 · GO언어 · Swift · R언어 · Dart · XML
데이터베이스	· Oracle · SQL Server · DB2 · MySQL · PostgreSQL · Access · HiRDB
기타	· Spring · ASP.net · JSP · Apache · Tomcat · Struts · Eclipse · Visual Studio · RPA · ETL · JP1 · Tivoli · SAP · Laravel · Systemwalker · Unity · Salesforce · Node.js · Vue.js · Django · ERP · Angular · MATLAB · React · Flutter
인프라 관련	· Cisco · YAMAHA · BIG-IP · Juniper · Fortigate · VMware · Ansible
클라우드 관련	· Hyper-V · AWS · Azure · GCP · 클라우드ERP

기계·전기·전자 등의 다양한 기전 분야 기술을 서포트

자동차 및 스마트폰 등의 기계·전기설비·제품에 관한 시스템 설계 및 서비스를 제공해드립니다. 높은 전문 지식과 확실한 작업 품질로 일본의 「모노즈쿠리」의 현장을 지원하고 있습니다.

01

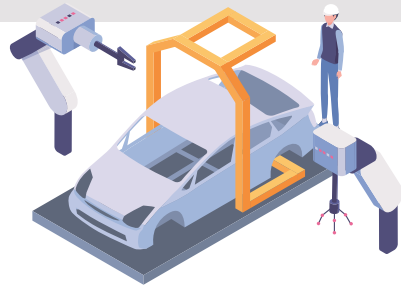
기계설계(공작 기계, 반송기, 반도체 관련 장비 등) / 합체 설계 / 금형 설계 / CAE해석 등

프로젝트

- 자동차 관련
- 금형 설계
- 반도체 제조장비
- 치공구 설계
- 수지 설계
- 각종 반송 기기
- 판금 유체 설계
- 각종 해석

툴

- CATIA
- NX
- SolidWorks
- Creo
- Inventor
- Auto-CAD
- ICAD
- ANSYS 등



02

전기·전자 회로 설계 / 전자 설계·제어 / 평가

프로젝트

- 각종 회로 설계 / 검증
- 기판 회로 설계
- 전기 제어 설계
- 각종 평가
- 임베디드 제어
- 자동차용 와이어 하네스 설계

툴

전자회로·반도체

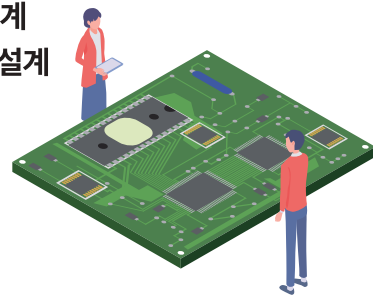
- VerilogHDL
- VHDL
- Vivado / ISE
- Spectre
- CR5000
- CR8000
- OR CAD 등

전기제어설계

- 각 사 PLC(미쓰비시, 키엔스, 오므론, 지멘스, TI 등)
- GX Works
- GX Developer 등

각종 평가

- Advantest 제품 테스트
- 오실로스코프
- 스펙트럼 애널라이저
- 로직 애널라이저 등



03

플랜트 설계 / 생산 설계 / 시공 관리 필드 엔지니어 / 로봇 티칭 등

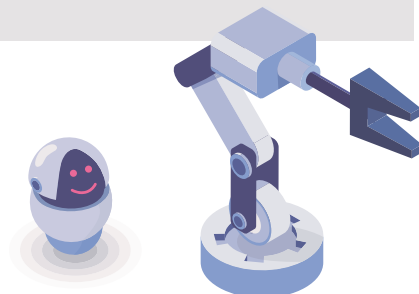
프로젝트

- 플랜트/설비설계
- 시공관리
- 로봇티칭
- 생산기술
- 필드엔지니어

툴

플랜트·설비설계

- AutoCAD
- JW CAD
- EYECAD 등



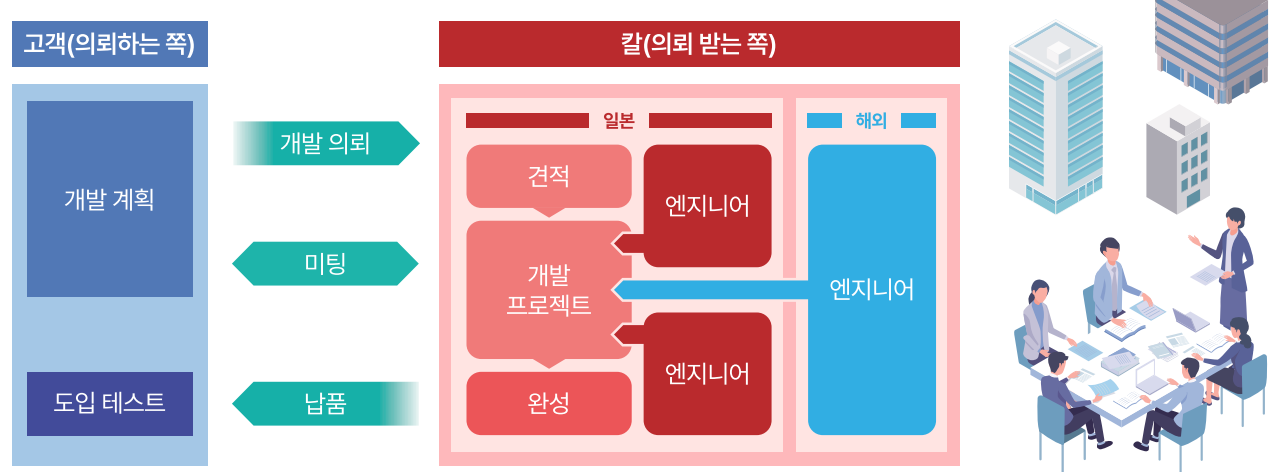
수탁 개발 사업



다양한 업계로부터 의뢰를 받아 사내에서 시스템을 개발

일본에서는 사업에 필요한 시스템을 독자적으로 개발하거나 패키지 제품을 이용하는 일은 전체적으로 흔치 않고 시스템 개발 전문 회사에 개발외주를 의뢰하는 일이 대부분입니다. 칼의 수탁 개발 부문에서는, 공공·사회 분야, 건설, 제조 분야 등의 업계로부터 시스템 개발 업무를 위탁받아 사내 개발 담당 부서에서 개발 업무를 실시하고 있습니다.

칼 수탁 개발의 흐름



사내 개발을 통해, 사내 엔지니어의 기술 노하우를 축적하여 프로젝트 운영의 효율화, 젊은 엔지니어의 육성, 스킬 업을 도모하고 있습니다.

다양한 업계에서 개발 실적이 풍부한 칼이 과제를 해결

<p>다양한 업계에서의 개발 경험</p> <ul style="list-style-type: none"> 은행 생명 보험·손해 보험 제조업 물류업 관공서 등 업계 다수 	<p>어떤 개발 단계에서도 대응 가능</p> <ul style="list-style-type: none"> 요건 정의 기본 설계 상세 설계 개발 테스트 운영 	<p>여러 가지 개발 실적</p> <ul style="list-style-type: none"> Web 오픈계열 (Java, Python...) 제어 및 임베디드 시스템 범용기 인프라(온프레미스·클라우드...) 등
---	--	--

추가로 일본에서 엔지니어로서 활약하여, 프로젝트 개발 전문 엔지니어가 된 후, 모국에 돌아가 원격 근무로 칼의 수탁 개발 업무를 지속적으로 이어갈 수 있습니다.



실적

- 도시 개발 정비 지원 시스템(관공서) · 기술자료 작성 지원 시스템(관공서) · 의료 정보 시스템 지원 업무
- 자율주행 실증시스템 · 사고방지 IoT시스템 · 건축자재 견적 시스템 · 인테리어 수탁 개발
- 캠페인 응모 양케이트 사이트 구축 · 시설 예약 시스템



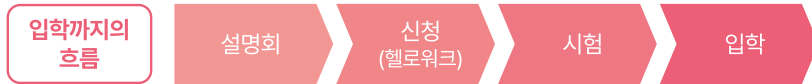
취업률 100% 실적! 칼 IT 컬리지의 3가지 매력

칼 IT 컬리지란 칼 주식회사가 운영하는 일본 국내 구직자를 위한 직업 훈련 학교입니다. 타 학교에서는 따라 잡을 수 없는 실력으로 프로그래밍, 학습, 구직활동 등, 각 부문의 전문가가 수강생 여러분의 스킬 습득이나 구직활동을 전면적으로 서포트 해드립니다. *대상자만 입학 가능

01 개별적으로 학교 견학 설명회 실시



개별 견학 설명회에 참가하신 분들의 수강률은 매우 높으며, 큰 호평을 받고 있습니다. 현재 고민이나 장애에 대한 불안 등 취업 활동에서의 이야기를 들으며 수강하기 전이라도 전문 플래너가 장래의 개인 커리어 플랜을 제안하고 있습니다.



02 자바에 특화된 훈련을 처음부터 배울 수 있습니다.



본교의 매력은 프로그래밍에 특화된 실질적인 커리큘럼으로 지식이 없으신 분들도 6개월 안에 스킬을 습득할 수 있습니다. 대기업이나 대학에서 개발이나 강의를 해 온 선생님들이 수강생의 성격이나 스킬에 맞추어 훈련 종료까지 현장에서 통용되는 프로그래밍을 할 수 있도록 전력으로 지원합니다.



03 전략적인 취업 지원 내용



입학하자마자 개인의 매력에 맞춘 커리어 전략을 플래너와 함께 구성해갑니다. 최적의 커리어 플랜을 제안하고, 성격·스킬에 맞추어 함께 하나의 목표를 향해 나아갑니다. 자기분석부터 이력서 작성법, 기업을 선택하는 법까지 독자적인 노하우를 살려 수강생이 희망하는 직장 and 직종을 빠르게 파악해 나갑니다.





해외 기획 사업

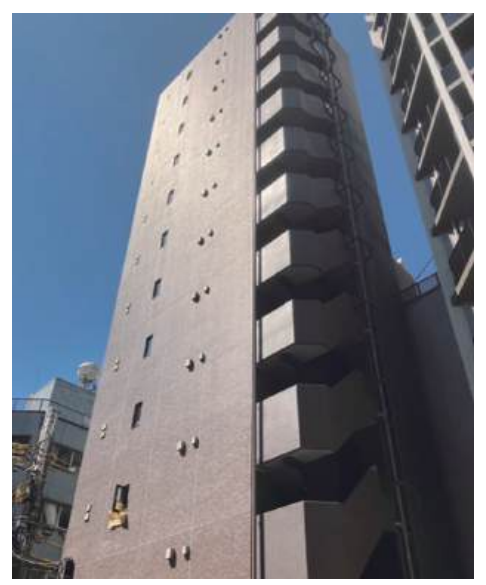


다양한 국적의 글로벌 엔지니어가 재직중

2014년 일본 정부는 국가 정책으로서 고도의 기술을 가진 인재나 전문 분야에서의 인재를 확보하기 위해 외국인 노동자 수용을 확대할 방침을 내놓았습니다. 당사는 이러한 시대의 흐름을 재빨리 파악해 2015년부터 글로벌 엔지니어 채용을 시작했습니다. 현재는, 전 사원의 약 10%가 글로벌 사원이며, 대한민국·몽골 뿐만 아니라, 다양한 글로벌 엔지니어가 재직하고 있습니다. 또 엔지니어직 이외에도 글로벌 사원 분들이 다수 재직하고 있습니다.

칼의 서포트 체제

-  비자 신청 수속
-  일본 입국 시 공항 픽업
-  스마트폰 계약, 은행계좌 개설
-  독자적인 커리큘럼의 사내 연수 제도 실시
-  일본 전국에 사원 기숙사 완비
-  일본 입국 비용은 전액 회사 부담(조건 있음)
* 항공권, EMS, 생활 준비 비용



복지후생 다양한 제도·복지후생이 갖추어져 있습니다.

- 4대보험(건강 보험·고용 보험·산재 보험·후생 연금)
- 정기 승급 제도 있음(조건 있음)
- 사원 기숙사 완비(가구/가전 완비)
- 전근비용 지급
- 퇴직금 제도(조건 있음)
- 건강검진(연 1회)
- 결산 상여
- 경조/위문안금 제도
- 교통비 전액 지급
- 유급 휴가
- 사원 소개 제도
- 프로그래밍 학습사이트 비용보조



칼 오리지널 사내 연수 제도

당사에서는 연수 제도에도 주력을 가하고 있어, IT와 일본어, 각각의 분야에 사내 전임 강사가 기술 연수와 어학 연수를 실시하고 있습니다. 현장에서 금방 적용할 수 있도록, 일본의 기업 문화나 비즈니스 매너, 업계의 일하는 방식에 입각한 실질적인 교육을 당사 독자적인 커리큘럼으로 제공해, 고품질의 연수를 실현하고 실시하고 있습니다.

입사 전

일본어 연수

내정자에 대한 온라인 비즈니스 일본어 연수



입사 후

신입 사원 연수

입사 후 약 1개월간의 신입 사원 연수

비즈니스 매너 연수

비즈니스 매너 이론

인사나 행동 등 일본에서 사회인으로서 일하기 위한 마음가짐을 중심으로 배웁니다.

비즈니스 매너 실천

명함 교환이나, 전화대응, 비즈니스 메일 등 롤플레이를 섞어가며 실질적으로 익힐 수 있습니다.

비즈니스 일본어

비즈니스 상황에 필요한 경어를 자연스럽게 사용할 수 있도록 연습합니다.



기술 연수

해외에서는 배우기 어려운 일본 업계의 역사나 기업 구성, 일본 독자적인 Sier의 역할 구성 및 설립, 각 업계의 전문 용어나 프로젝트 진행 방법이나 개발 공정 용어 등의 해설을 통해 프로젝트 참여 후 원활하게 업무에 투입 될 수 있도록 연수를 실시하고 있습니다.

IT 개념 강습

Linux 체험

데이터 베이스 연습

자바 과제 연습

자바 업계 강연

일본어 교실 개강

몽골 및 우즈베키스탄 채용센터에서는 IT를 통해 일본 취업을 목표로 하는 청년들을 지원하기 위해 센터내에 무료 일본어 교실을 개강하여 운영하고 있습니다. 클래스는 N5~N2 까지 있으며, 각 국가의 전임 일본어 강사가 일본 취업(N2 취득) 까지 서포트 하고 있습니다.



해외 기획 사업

선배 엔지니어의 이야기



입사 4년차
몽골 국적의 엔지니어 B씨

제가 직접 만든 프로그램이 문제없이 작동될 때 가장 보람을 느낍니다.

내정을 받고 실제로 일본으로 올 때까지는 매우 불안했지만, 일본에 온 직후에 받은 신입사원 교육에서 일본 비즈니스 매너의 기본부터 실제 현장에서 도움이 되는 것 등 폭넓게 배운 것은 정말 큰 도움이 되었습니다. 현재는 도쿄에서 Java(Spring), C++를 사용하여 세금 관련 시스템의 일부를 담당하고 있습니다. IT 관련 업무를 하며 생각대로 잘 되지 않는 경우도 많지만 앞으로도 더 높은 곳을 목표로 여러분과 함께 노력해 가고 싶습니다.



입사 1년차
스리랑카 국적의 엔지니어 K씨

사람들의 생활에 도움이 되는 시스템 개발에 참여하도록 노력하겠습니다.

칼에 입사했을 때 가장 먼저 느낀 것은 도움을 주신 분들에 대한 감사함이었습니다. 일본에 처음 왔을 때는 현지 사정도 모르고 일본 생활에 익숙해지기가 힘들었는데, 여러 가지 도움을 받은 덕분에 생활도 일도 익숙해질 수 있었습니다. 특히 현장과의 교류를 도와주시는 영업 분들은 여러모로 도움을 주신 것이 많아 감사할 따름입니다. 현재 AWS나 MQTT 등을 활용한 IoT 프로젝트를 담당하고 있으며, 익숙하지 않은 분야에서의 업무는 스스로 학습하면서 진행하고 있습니다. 익숙하지 않은 분야에서의 업무는, 스스로 학습해가며 진행하는 등 과제도 많지만, 새로운 기술과 언어 등 향후 업무의 폭이 넓어질 기회라고 생각합니다.



입사 6년차
대한민국 국적의 엔지니어 C씨

외국 국적의 엔지니어가 많고, 동료가 많은 것은 칼의 큰 매력이라고 생각합니다.

현재는 팀 리더로서 교육 등을 담당하고 있습니다. 입사 후 첫 프로젝트는 Java(Spring)의 배치 개발이었는데 당시에는 일본어 실력도 기술도 부족해서 상당히 고생했습니다. 하지만 담당 영업사원 분들과 해외 기획 부서 분들의 도움 덕분에 지금의 자리에 오를 수 있었습니다. 앞으로 입사하시는 여러분들도 무언가 힘든 일이 생기면 혼자 고민하지 말고, 편하게 상담을 받아보시기 바랍니다.

채용 실적이 있는 대학

몽골

- 몽골 국립 대학
- 몽골 국립 과학 기술 대학
- Otgontenger University
- 인문 대학
- New Mongolian 고등학교
- 몽골 문화 교육 대학

대한민국

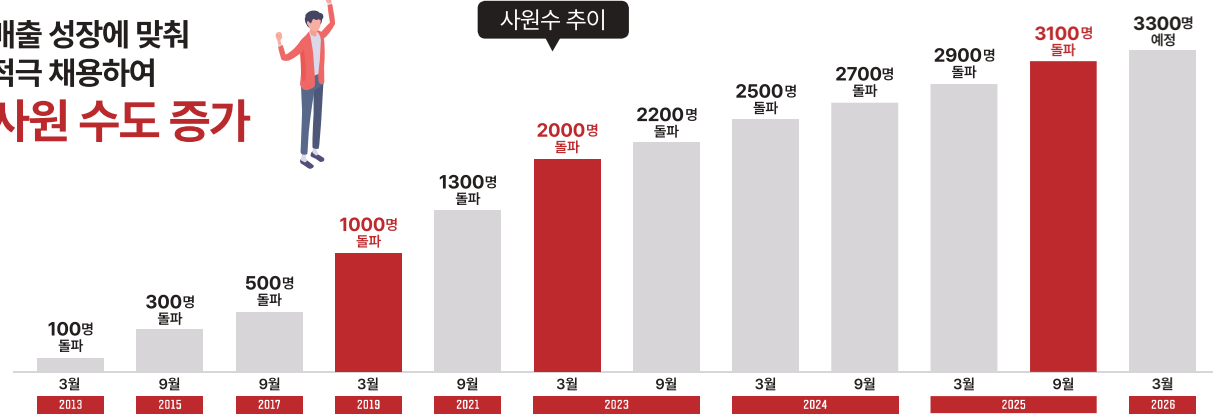
- 서울대학교
- 고려대학교
- 이화여자대학교
- 한국외국어대학교
- 부산대학교
- 울산대학교
- 영진전문대학교
- 그 외 다수



매출 성장에 맞춰 적극 채용하여 사원 수도 증가



사원수 추이



회사 프로필

회사명	칼 주식회사 CAL CO., LTD.
본사 소재지	101-0029 도쿄도 치요다구 칸다 아이오이초 1 아키하바라 후코쿠생명 빌딩
본점 소재지	542-0081 오사카부 오사카시 주오구 미나미센바 4초메 4번 21호 TODA BUILDING 신사이바시 12F
창업	1990년 2월
설립	2011년 7월
자본금	1억엔
사원수	3,270명(2026년 3월 1일 기준)
대표자	대표이사 마에다 아카라

주요 사업

- 소프트웨어 설계 개발, 인프라(NW/SV) 구축, 소프트웨어 평가·시험, 각종 시스템 보수·운용 관리, 지원 데스크
 - 기계·기계설계, 전기·전자 설계, 장치 개발, 각종 해석·실험, 제품 평가·분석, 필드 엔지니어 전반
 - 수탁개발사업
 - 관공서 시스템 개발 사업
 - 해외 인재 채용·교육 사업
 - 교육 연수 사업
 - 직업 소개 사업 허가(27.유-301379)
 - 파견 사업 허가 [파]27-301805
- * 전 거점에서 노동자 파견 사업 허가를 취득해, 개정 파견법을 준수하고 있습니다.



칼 주식회사는 '프라이버시 마크' 사용 허가 사업자로 인정됩니다.

프라이버시 마크는, 재단법인 일본정보경제사회추진협회(JIPDEC)에 의해, 개인정보의 적절한 보호를 위한 체제를 정비하고 있다고 인정받은 사업자에 대해 부여되는 마크입니다.



칼 주식회사는 '건강경영우량법인 2025'의 기준을 충족하는 우량사업자로서 인정됩니다.

건강경영우량법인인정은, 경제산업성이 추진하고 있으며, 우량건강경영을 실시하고 있는 사업자에 대해 일본 건강 회의에서 부여되는 현상 제도입니다.



칼 주식회사는 여성활약추진법 기준적합 일반 사업주로서 인정됩니다(えるぼし認定)

여성활약추진법에 근거하여, 일반 사업주 행동계획을 수립·신고한 사업주 중 여성의 활약 추진에 관한 노력의 실시 상황이 우수한 등 일정 요건을 충족한 사업주는 후생노동대신의 인종(えるぼし認定)을 받을 수 있습니다.

주요 거래처

관공서

- 국토교통성
 - 도시·지역정비국
 - 간토 지방 정비국
 - 호쿠리쿠 지방 정비국
 - 중부 지방 정비국
 - 긴키 지방 정비국
- 총무성
- 경제산업성
- 후생노동성
- 일본 우정
- 재단법인
 - 일본기상협회
 - 건축물가조사회
- 지자체
 - 도쿄도
 - 오사카부
 - 교토부
 - 교토부 20개 시정촌
- 시립 삿포로 병원

민간 기업

- 주식회사 아이신
- 주식회사 인터넷 이니셔티브
- NEC 솔루션 이노베타 주식회사
- NEC 넷츠에스아이 주식회사
- NTT 커뮤니케이션 주식회사
- 오사카시 고속 전기 궤도 주식회사
- 교세라 커뮤니케이션 시스템 주식회사
- 주식회사 쿠하라혼케
- KDDI 주식회사
- 주식회사 SUMCO
- 주식회사 SHIFT
- Sky 주식회사
- 스미세이 정보도시시스템 주식회사
- 스미 이공 정보 시스템 주식회사
- 도시바 IT 서비스 주식회사
- 도시바 정보 시스템 주식회사
- 주식회사 도쿄모 CS 큐슈
- TOPPAN 주식회사
- 주식회사 토요타 시스템즈
- 트랜스 코스모스 주식회사
- 닛산 차체 컴퓨터 서비스 주식회사
- 닛테크 솔루션즈 주식회사
- 일본 컴시스 주식회사
- 일본 타타 컨설팅 서비스 주식회사
- 퍼솔 크로스 테크놀로지 주식회사
- 파나소닉 주식회사
- 주식회사 히타치 시스템즈
- 후지 소프트 주식회사
- 후지쯔 주식회사
- 주식회사 마키타
- 미츠이와 주식회사
- 미쓰비시 전기 인포메이션 네트워크 주식회사
- 주식회사 리크루트

* 순서 같지 않음·경칭 생략

GROUP COMPANY



주식회사 SPROUT.it

사업 내용

- 홀딩 컴퍼니 (그룹관리본부)



JOB COLLE 그룹

사업 내용

- 스태프 파견 사업 (물류, 행사, 제조, 판매, 사무 등)
- 스태프 소개 사업
- 업무 도급업



PORTERS 주식회사

사업 내용

- 물류 아웃소싱 사업 (자체창고보유)
- 화물운송사업 [근운 자화 제102호]
- 물류 가공 및 입출하 대행 사업



THE GOOD FLOWER JAPAN 주식회사

사업 내용

- 플라워 사업
- 메모리얼 사업



SINCERE SECURITY 주식회사

사업 내용

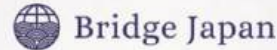
- 경비업(오사카부 공인위원회 제62002863호)
- 행사, 전시회 촬영, 철거, 운영 등 업무 도급
- 매장·사무실 시공 등의 업무 도급
- 토공사업(반·28) 제146076호
- 내부마감공사(반·28) 제146076호



주식회사 BUKATSU MEDIA

사업 내용

- 대학 부 활동(동아리) 마케팅 사업
- 대학 부 활동(동아리) 검색 사이트 '부카츠 미디어'
- 대학 활동 한정 클라우드 펀딩 '부히카츠'
- 체육회 한정 취업활동 이벤트 'ATHLEAD'
- 기업 브랜딩
- 유료 직업 소개 사업(13-그-315243)



Bridge Japan 주식회사

사업 내용

- 외국인노동자 관련 등록지원기관 사업 (등록지원기관 등록번호 20등-003832)
- 유료직업소개사업(27-그-302776)



MATCHSUL 주식회사

사업 내용

- IT 컨설턴트 사업
- IT솔루션사업
- 시스템 개발
- 유료 직업 소개 사업(13-그-315268)



주식회사 YMS
주식회사 YMS서포트

사업 내용

- 생화(절화·절엽) 수입·도매업
- 수입 생화 가공, 재포장, 출하



유한회사 POCHI

사업 내용

- 이벤트, 브라이덜, 꽃공간장식
- 프리저브드 플라워·관엽식물 소매 판매
- 플라워 스톤 개최
- 매장, 정원, 정원 디자인, 가드닝 업무
- 꽃 집화·가구·기타·수입 판매 업무



주식회사 HANAKA

사업 내용

- 생화 프리저브드 플라워 등의 기획·제작·판매
- 사무실 꽃다발 무료 배달 서비스
- 꽃 장식 기획 디스플레이
- 유라·도자기 등 아트 작품 소개·판매



agribang 주식회사

사업 내용

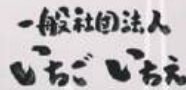
- 호접란 재배
- 호접란 가공, 판매
- 화훼 전반의 재배
- 농산물 생산·가공·판매



JS협동조합

사업 내용

- 공동 구매
- 기능 실습생 수용 기관 (특정관리사업번호(하) 1908000261)



일반사단법인 ICHIGO ICHIE

사업 내용

- 아동 발달 지원·방과 후 데이 서비스
- 통소 개요(데이 서비스)-거택 개요 대응·방문 개요·방문간호
- 취업 지원 관련 사업
- 농복 연계 사업



칼 주식회사

칼 홈페이지

<https://cal.co.jp/>



칼 채용 홈페이지

<https://recruit-cal.com>



Wantedly [칼 페이지]

https://www.wantedly.com/companies/company_9662504

