

아주대학교 국제교류팀

# 2021 파란사다리



# 2021 파란사다리

코로나 시대에도  
청년의 꿈엔  
국경이 없다

▶ ONLINE

랜선 해외연수

2021년  
파란사다리 사업,  
지금 신청하세요!



# 파란사다리 프로그램

# 01

## 파란사다리 프로그램이란 ?

- 교육부와 한국장학재단에서 2018년부터 3년간 시행하는 취약계층 해외연수 지원 사업으로 전국 1,200명의 학생을 파견 예정 (20년 사업 중단으로, 21년 사업 수행 권한 승계)
- 어려운 환경에도 불구하고 자기 개발과 진로 개척에 꿈과 열정을 지닌 대학생에게 해외연수 경험을 지원하는 국고 지원 사업 (기초 ~ 지원 5구간)
- 국고 지원 80 % & + 아주대학교 지원 20 % (아주대 지원금은 전액 외부 기부금)
- 전국 20개의 주관 대학 선정
- 20개의 각 주관대학에서 타교생 20% 이상 선발 권장 (최소 15%)
- 아주대는 본교생 72명 + 타교생 18명(20%) 선발 예정



아주대학교 파란사다리

02



사회적 이동성  
(Social Mobility)  
제고



전액 장학



세계 최고 명문대학  
수준 높은 교육 기회

교육의 사다리 체계 구축

## 고강도 집중 · 통합 교육 프로그램

- 단기간 동안 강도 높은 맞춤형 몰입 어학 프로그램
- 더욱 강화된 사전교육 및 사후 관리의 통합 교육 프로그램 관리

### 사전교육

- 참가자 진단(성격, 진로)
- 기초소양교육, 특강
- 언어교육 등



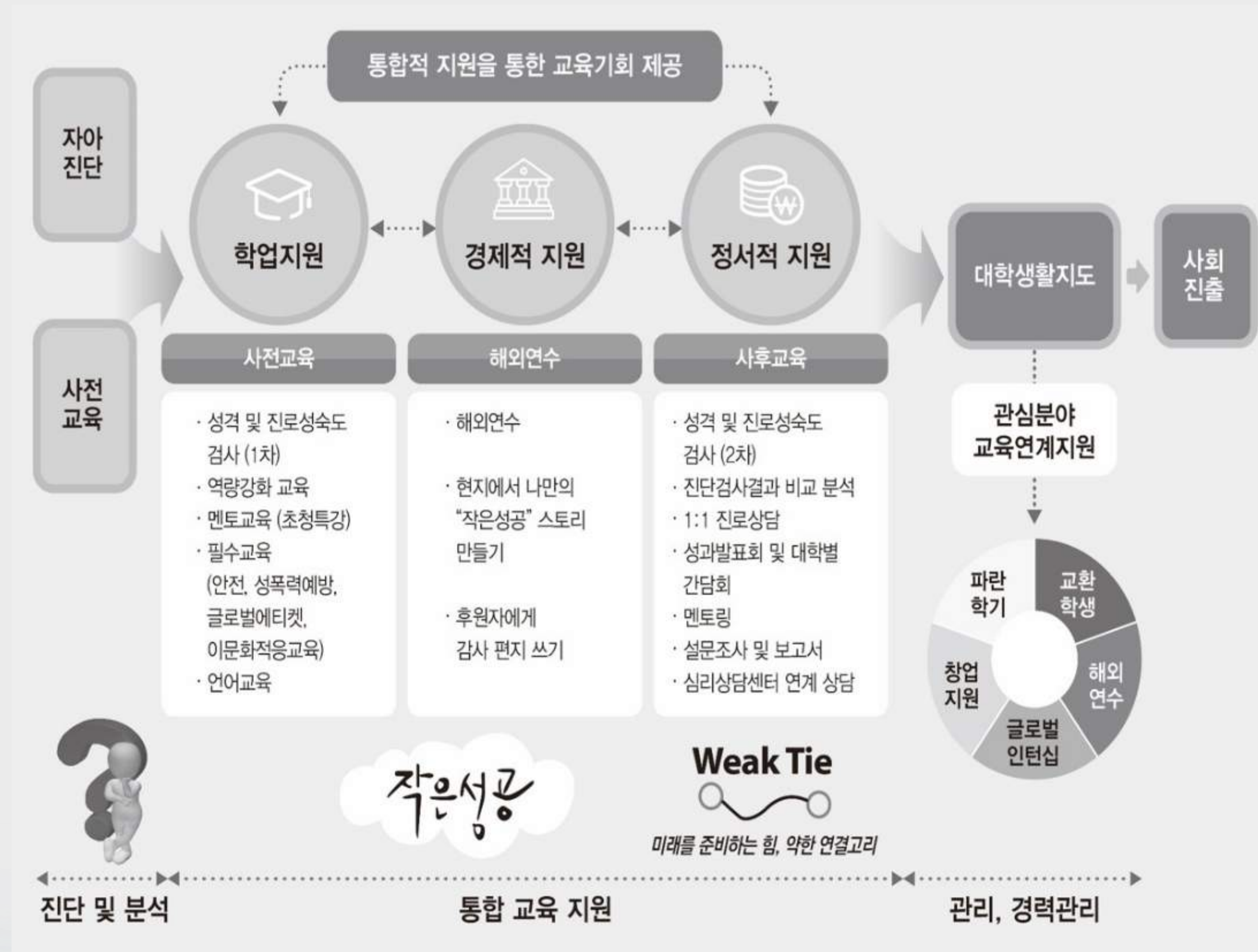
### 프로그램 참여

- 4주간의 연수
- 문화체험 프로그램
- 작은 도전



### 사후관리

- 참가자 진단 비교
- 진로지도
- 성과발표회, 멘토링 등





## 파견대학 - 세계 최고의 명문대학에서 최고수준의 교육을 경험



**University of Washington**  
**Seattle, Washington**

미국 워싱턴 대학교



**Tallinn University**  
**Tallinn, Estonia**

에스토니아 탈린 대학교



**Kettering University**  
**Flint, Michigan**

미국 케터링 대학교

국가	파견교	인원	본교생	타교생	일정(예정)
미국	University of Washington 미국 워싱턴 대학교	36명	29명	7명	01.10 ~ 02.04 (4주)
에스토니아	Tallinn University 에스토니아 탈린 대학교	24명	19명	5명	01.10 ~ 02.04 (4주)
미국	Kettering University 미국 케터링 대학교	30명	24명	6명	01.03 ~ 01.28 (4주)
총 인원		90명	72명	18명	

# PROGRAM INTRODUCTION

03





# University of Washington

United States





1861년 설립



미국 대학 순위 19위  
(THE World Ranking)



47,000 여명

**University of Washington**

United States

## 위치



Campuses :

Seattle, Tacoma, Bothell 등

- Seattle, WA 98195 미국

**University of Washington**  
United States

## 프로그램 특징

### ▶ Language & Culture Short Term English Program (STEP) | 영어집중수업 (3주)

- 월~금 하루 3시간 교육 (주당 15시간, 총 45시간), 워싱턴대학의 어학프로그램에 참여
- Reading, Writing & Editing, Listening, Speaking & Presenting, Pronunciation 등

### ▶ Afternoon Activity | 방과 후 활동

- UW 학생들과 함께하는 액티비티 프로그램
- 일상 회화 연습, Virtual Tour, 토론, 프레젠테이션 등

### ▶ Accommodation | 숙소

- 기숙사 제공으로 계획 중이나 해당 사항은 코로나19 상황에 따라 변동 가능하며, 추후 안내 예정

### ▶ 소요비용

- 전액장학지원: 학비, 팀프로젝트 수행비, 기숙사비(진행시), 전자기기 대여비(진행시)

※ 전체 프로그램 내용은 상대교와의 프로그램 진행 협의 확정에 따라 일부 변동가능

프로그램 특징 - 임시시간표

	Date	Day	Class Time	Sample Activity
Week One	1/10	Mon	4:00-5:00 p.m. Online Orientation and Oral Placement Test 5:00-7:00 p.m. English Language Class (Zoom)	Get to Know You activity + Zoom practice
	1/11	Tues	4:00-7:00 p.m. English Language Class (Zoom)	Conversation Practice with American students
	1/12	Wed	4:00-7:00 p.m. English Language Class (Zoom)	Virtual Tours: Seattle and UW Campus
	1/13	Thurs	4:00-7:00 p.m. English Language Class (Zoom)	Conversation Practice with American students
	1/14	Fri	4:00-7:00 p.m. English Language Class (Zoom)	Movie/TV show video and discussion
	1/15	Sat		
	1/16	Sun		
Week Two	1/17	Mon	Presidents Day Holiday - No class	
	1/18	Tues	4:00-7:00 p.m. English Language Class (Zoom)	Conversation Practice with American students
	1/19	Wed	4:00-7:00 p.m. English Language Class (Zoom)	Movie/TV show video and discussion
	1/20	Thurs	4:00-7:00 p.m. English Language Class (Zoom)	Conversation Practice with American students
	1/21	Fri	4:00-7:00 p.m. English Language Class (Zoom)	American Culture research project interviews with UWC <sup>2</sup> staff
	1/22	Sat		
	1/23	Sun		

Week Three	1/24	Mon	4:00-7:00 p.m. English Language Class (Zoom)	Movie/TV show video and discussion
	1/25	Tues	4:00-7:00 p.m. English Language Class (Zoom)	Conversation Practice with American students
	1/26	Wed	4:00-7:00 p.m. English Language Class (Zoom)	Final Presentations
	1/27	Thurs	4:00-7:00 p.m. English Language Class (Zoom)	Conversation Practice with American students
	1/28	Fri	4:00-6:00 p.m. English Language Class (Zoom) 6:00-7:00 p.m. Closing Ceremony (Zoom)	Final Presentations

\* 수업시간  
- 09:00 ~ 12:00 사이 (현지 월-금 16:00 ~ 19:00)  
(현재 시점으로는 08:00 ~ 11:00이나, 서머타임 적용 중으로 1시간 정도 차이가 있을 수 있음)

※ 전체 프로그램 내용은 상대교와의 프로그램 진행 협의 확정에 따라 일부 변동가능



## 팀 프로젝트 (1주)

- 3주 수업 종료 후 1주일 간 워싱턴대학 파견자 간 팀을 구성하여 프로젝트를 진행
- 합격자 발표 후 팀구성, 팀프로젝트 주제 선정, 계획서 제출, 프로젝트 수행 후 결과물 제출
- 팀프로젝트 수행경비 지원 예정 (금액은 추후 공지)

※ 전체 프로그램 내용은 상대교와의 프로그램 진행 협의 확정에 따라 일부 변동가능



**Tallinn University**  
Estonia



2005년 설립



에스토니아 대학 순위 2위  
(THE World Ranking)

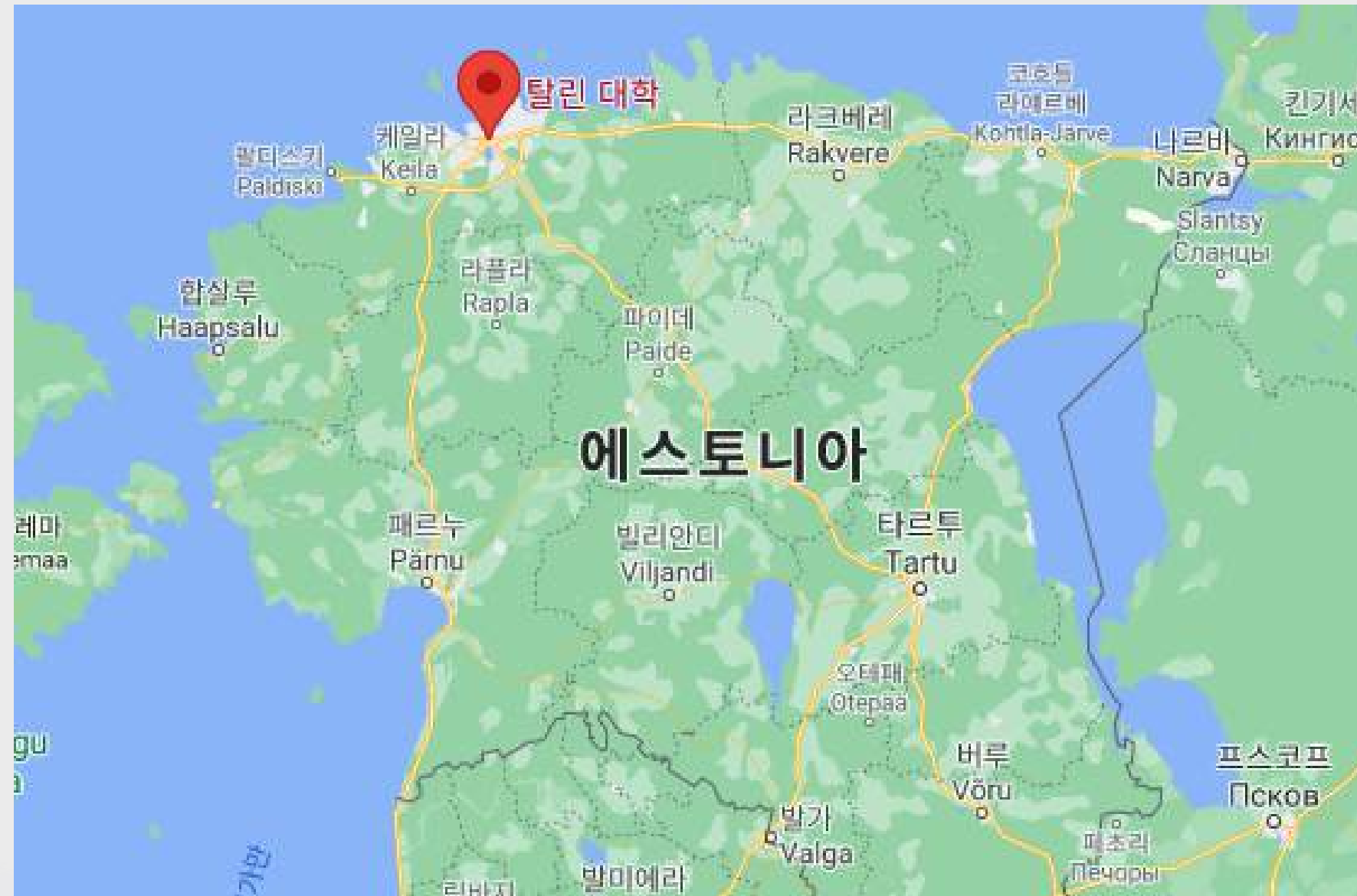


7,000 여명

**Tallinn University**  
Estonia



## 위치



- Narva maantee 25, 10120 Tallinn, 에스토니아

**Tallinn University**  
Estonia



## 프로그램 특징

### ▶ Intensive English Language Classes | 영어 집중 수업 (3주)

- 탈린대학의 영어 집중수업 3주 (총 30시간)

### ▶ Academic Writing | 영어 작문 수업 (1주)

- 탈린대학의 Academic Writing 프로그램 1주 (총 15시간)
- Writing your CV or Resume, Emails and Corresponding in English 등

### ▶ Afternoon Activity | 방과 후 활동

- 외국인 학생들과 함께하는 문화체험 프로그램 (International Evening 등)

### ▶ Accommodation | 숙소

- 기숙사 제공으로 계획 중이나 해당 사항은 코로나19 상황에 따라 변동 가능하며, 추후 안내 예정

### ▶ 소요비용

- 전액장학지원: 학비, 기숙사비(진행시), 전자기기 대여비(진행시)

※ 전체 프로그램 내용은 상대교와의 프로그램 진행 협의 확정에 따라 일부 변동가능

프로그램 특징 - 임시시간표

※ 전체 프로그램 내용은 상대교와의 프로그램 진행 협의 확정에 따라 일부 변동가능

	Week 1	Week 2	Week 3	Week 4
Mon	<b>January 10</b> 9:00-10:30 English Language	<b>January 17</b> 9:00-10:30 English Language	<b>January 24</b> 9:00-10:30 English Language	<b>January 31</b> 10:00-11:30 Academic Writing: Writing your CV or Resume 11:30-12:00 Pause 12:00-13:30 Academic Writing
Tue	<b>January 11</b> 9:00-10:30 English Language 10:30-11:00 Pause 11:00-12:30 English Language	<b>January 18</b> 9:00-10:30 English Language 10:30-11:00 Pause 11:00-12:30 English Language	<b>January 25</b> 9:00-10:30 English Language 10:30-11:00 Pause 11:00-12:30 English Language	<b>February 1</b> 10:00-11:30 Academic Writing: E-Mails and Corresponding in English 11:30-12:00 Pause 12:00-13:30 Academic Writing
Wed	<b>January 12</b> 9:00-10:30 English Language 10:30-11:00 Pause 11:00-12:30 English Language	<b>January 19</b> 9:00-10:30 English Language 10:30-11:00 Pause 11:00-12:30 English Language	<b>January 26</b> 9:00-10:30 English Language	<b>February 2</b> 10:00-11:30 Academic Writing: Writing Reports and Describing Graphs 11:30-12:00 Pause 12:00-13:30 Academic Writing
Thu	<b>January 13</b> 9:00-10:30 English Language	<b>January 20</b> 9:00-10:30 English Language	<b>January 27</b> 9:00-10:30 English Language	<b>February 3</b> 10:00-11:30 Academic Writing: Essays, Articles and Theses 11:30-12:00 Pause 12:00-13:30 Academic Writing
Fri	<b>January 14</b> 9:00-10:30 English Language	<b>January 21</b> 9:00-10:30 English Language  15:00 International Evening	<b>January 28</b> 9:00-10:30 English Language	<b>February 4</b> 10:00-11:30 Academic Writing: Blogging and Social Media 11:30-12:00 Pause 12:00-13:30 Academic Writing
Sat	<b>January 15</b>	<b>January 22</b>	<b>January 29</b>	<b>February 5</b>
Sun	<b>January 16</b>	<b>January 23</b>	<b>January 30</b>	<b>February 6</b>

\* 수업시간

- 16:00 ~ 20:30 사이 (현지 월-금 09:00 ~ 13:30)

(현재 시점으로는 15:00 ~ 19:30이나, 서머타임 적용 중으로 1시간 정도 차이가 있을 수 있음)

- International Evening은 22:00 (현지 15:00)

진행 예정이나 상대교 진행 상황에 따라 변동 가능함





# Kettering University

United States



1919년 설립



미국 중서부 대학 9위  
(U.S News Ranking)



2,300여명

**Kettering University**

United States



## 위치



- 1700 University Ave, Flint, MI 48504 미국

**Kettering University**  
United States

# 프로그램 특징

- ▶ Intensive English Language Classes | 영어집중수업
  - 케터링대학의 영어집중 수업 4주 (총 45시간)
  - 미국 문화에 초점을 맞춘 일상 영어 회화 수업

	Topics
1	What is small talk and why is it important in the USA?
2	How do you politely ask about and share interests and opinions?
3	How do you politely ask about and share personal information? (family, education, work experience)
4	How do you compare and contrast holidays?
5	How do you talk about food?
6	How do you talk about sports?
7	How do you talk about TV shows, movies, art, music?
8	How do you talk about travelling and weather?
9	How do you talk about languages?
10	How do you talk about the future?

※ 해당 주제들은 예시로 변동 가능

# 프로그램 특징 - 임시시간표

※ 전체 프로그램 내용은 상대교와의 프로그램 진행 협의 확정에 따라 일부 변동가능

WEEK 1	Sun. Jan. 2	Mon. Jan. 3	Tues. Jan. 4	Wed. Jan. 5	Thurs. Jan. 6	Fri. Jan. 7	Sat. Jan. 8
7:00-9:15 AM EST	No Class	Topic 1	Topic 1	Topic 2	Topic 2	Topic 3	No Class

WEEK 1	Sun. Jan. 9	Mon. Jan. 10	Tues. Jan. 11	Wed. Jan. 12	Thurs. Jan. 13	Fri. Jan. 14	Sat. Jan. 15
7:00-9:15 AM EST	No Class	Topic 3	Topic 4	Topic 4	Topic 5	Topic 5	No Class

WEEK 2	Sun. Jan. 16	Mon. Jan. 17	Tue. Jan. 18	Wed. Jan. 19	Thu. Jan. 20	Fri. Jan. 21	Sat. Jan. 22
7:00-9:15 AM EST	No Class	Topic 6	Topic 6	Topic 7	Topic 7	Topic 8	No Class

WEEK 3	Sun. Jan. 23	Mon. Jan. 24	Tue. Jan. 25	Wed. Jan. 26	Thu. Jan. 27	Fri. Jan. 28	Sat. Jan. 29
7:00-9:15 AM EST	No Class	Topic 8	Topic 9	Topic 9	Topic 10	Topic 10	No Class

\* 수업시간  
- 21:00 ~ 23:15 사이 (현지 월-금 07:00 ~ 09:15)  
(현재 시점으로는 20:00 ~ 22:15이나, 서머타임 적용 중으로 1시간 정도 차이가 있을 수 있음)

## 프로그램 별 특징

### 워싱턴대학교



- 영어 집중 수업(45시간)
- 3주 언어연수+1주 팀프로젝트 수행
- UW학생과 함께하는 체험활동 등

### 탈린대학교



- 영어 집중 수업(30시간)
- 영어 작문 수업(15시간)
- 외국인 학생들과 함께하는 활동

### 케터링대학교



- 영어 집중 수업(45시간)
- 미국 문화에 초점을 맞춘  
일상 영어 회화 수업

※ 전체 프로그램 내용은 상대교와의 프로그램 진행 협의 확정에 따라 일부 변동가능



## 기파견자 후기

- OIA 홈페이지 > Outgoing Programs > 파란사다리 > 참가자후기
- <https://ajou.ac.kr/oia/index.do>
- 워싱턴대학교 (파란사다리 - 2019년 여름, 2018년 여름)
- 워싱턴대학교, 탈린대학교, 케터링대학교 (단기해외연수 참고 - 온라인 프로그램)

## 참가자 대상 프로그램

합격자 OT	2021. 10. 12(화) (예정)	- 비대면 진행, 모든 합격자 필참
사전교육	2021년 11월 중	- 파견전OT, 발대식, 참가자 진단, 기초교육 등
사후교육	2022년 2월 중	- 참가자 진단 및 결과비교, 진로지도, 성과발표회, 대학별 간담회, 멘토링 등

\* 상기 일정은 예정사항으로, 상황에 따라 변경 가능함

# 사전 교육 프로그램

- 파란사다리 프로그램 참가자를 위한 파견 전/ 파견 후 프로그램 제공

구분	내용
기초교육	오리엔테이션
진로 소양교육	참가자 진단 - 자아 진단 검사 및 분석
	진로역량교육 - 진로디자인워크숍
	도전교육 - 작은 도전 주제 선정 및 발표
특강 및 멘토링	명사초청특강
	온라인멘토링
어학교육	사전 어학 시험

\* 교육 프로그램은 향후 변동 가능



# 사후 교육 프로그램

- 파란사다리 프로그램 참가자를 위한 파견 전/ 파견 후 프로그램 제공

구분	내용
참가자진단	자아 진단 검사 및 분석
성과발표회	참가 경험 공유 및 발표, 시상
어학 교육	사후 어학 시험
설문조사	프로그램 설문조사
경험후기	결과보고서 제출, 온라인 경험후기
진로소양교육	글로벌 진로 박람회, 1:1 진로 상담 등

\* 교육 프로그램은 향후 변동 가능

## 기타 활동 사항

### \* 나만의 "작은 도전 성공기"

- 파견기간 중 진행한 프로젝트 & 그 결과...
- 사전 / 사후 발표회 시 공유

### \* 파견홍보후기 제출

- 모든 참가자는 파견종료 후 파견홍보후기 제출
- 추후 국제교류팀에서 안내 예정

# HOW TO APPLY

# 04



선발 일정

내용	일정	비고	
신청서 접수	1차: 8.30(월) ~ 9.10(금) (권장) 2차: 9.11(토) ~ 9.13(월)*	본교생	1단계 : 아주 포탈(AIMS) 지원 2단계 : 온라인(구글) 서류 제출
		타교생	본인이 소속된 대학으로 서류 제출 소속대학에서 서류 검토 후 추천대상자로 선발 선발된 학생을 아주대학교로 추천
1차 합격자 발표	9.28(화)	- 서류 합격자 한해 개별 연락 예정	
면접	9.30(목) ~ 10.1(금)	- 코로나 상황에 따라 하루 혹은 양일간 진행 예정 - 비대면/대면 여부 논의 중으로 추후 공지 예정	
최종발표	10.7(목) 17:00 이후	- 아주대학교 및 국제협력처 홈페이지 공지 예정	
합격자 오리엔테이션	10.12(화) 18:00(예정)	- 합격자 전원 OT 필히 참석	

\* 상기 진행 일정은 변동될 수 있음  
\* 지원서 접수는 1차 마감인 9월 10일까지 제출하실 것을 권장 드리며, 부득이한 사정으로 1차 마감일까지 제출이 불가한 경우에 한 해 9월 13일까지 제출하실 수 있습니다.

## 지원 자격

- 대한민국 국적을 소지하고 해외연수에 결격 사유가 없는 자로서,
- 본교 학부 재학생 또는 타 대학 학부 재학생(명시되어 있는 학교만 지원가능)
- 2021학년도 2학기 기준 한국장학재단 학자금 지원 소득 5분위 이내(0~5분위) 학생  
기초생활수급자 및 차상위 계층 포함
- 꿈과 열정이 있는 학생으로 해외연수 참여를 통한 자기 개발 등의 의지가 있는 자

\* 장애우 학생 및 새터민 학생은 소득분위와 상관없이 지원 가능

\* '파란사다리', '글로벌 현장학습' 또는 'WEST 프로그램' 기참가자 지원 불가

\* 휴학생 및 학적 유지생은 지원 불가하며, 초과학기 등록생은 지원은 가능하나,  
금학기(2월 졸업)를 신청하게 될 경우 학점인정을 받을 수 없다는 내용을 인지해야 함

# 타교생 선발

- 대상자: 아래 대학에 소속된 학부 재학생

내용	비고
4년제 (13개교)	가천대학교, 가톨릭대학교(제2캠퍼스), 경기대학교, 경인교육대학교(제2캠퍼스), 서울교육대학교, 서울대학교, 서울장신대학교, 서울한영대학교, 성결대학교, 성공회대학교, 안양대학교, 을지대학교(제2캠퍼스), 중앙승가대학교
2년제 (12개교)	김포대학교, 대림대학교, 동남보건대학교, 동서울대학교, 동양미래대학교, 동원대학교, 수원여자대학교, 신구대학교, 여주대학교, 연성대학교, 청강문화산업대학교, 한국관광대학교

\* 상기 미기재된 학교 재학생은 아주대학교 프로그램에 지원 불가함  
(각 대학을 담당하는 주관대학에서 진행하는 프로그램으로 지원 가능함. 세부사항은 한국장학재단 홈페이지에서 확인)



## 선발방법

- 활동계획서 및 면접 등을 통한 다면 평가
- 지원자의 도전의지, 실천의지, 인성 및 태도 등 평가
- 소득분위(0~3분위) 가산점, 사회적소외계층(장애우 등) 가산점 부여

### 1단계 서류심사



### 2단계 면접심사

- 활동계획서에 기술한  
꿈과 열정을  
종합적으로 평가
- 약 2배수 선발

- 서류합격자에 한해  
개별 면접 진행

## 면접 전형

### \* 면접 대상자 발표

- 서류평가 후 대상자 발표 (홈페이지 공지사항)

### \* 면접가이드

- 지원자 1인당 약 5분 ~ 7분 내외의 면접 진행
- 활동계획서를 기본으로 질의 및 평가 진행

### \* 최종합격자 발표

- 서류평가 및 면접평가 점수를 포함하여 최종합격자 선정
- 학생이 지원한 1~3지망 내에서 학교 배정

## 제출서류

본 교 생	<b>&lt;아주 포탈 (AIMS) 온라인 지원서 작성 후 온라인 서류 제출&gt;</b>
	<ul style="list-style-type: none"> <li>• 참가 신청서 1부 (첨부 양식)</li> <li>• 활동 계획서 1부 (첨부 양식)</li> <li>• 개인정보 처리 동의서 1부 (첨부 양식, 서명 필수)</li> <li>• 보조금 수령 관련 동의서 1부 (첨부 양식, 서명 필수)</li> <li>• 학자금 지원구간 관련 개인정보 처리 동의서 1부 (첨부 양식, 서명 필수)</li> <li>• 한국장학재단 발급 소득구간(분위) 확인서 1부 (5분위 이내만 접수 가능)</li> <li>• 기타증명서류 (장애인등록확인서, 한부모가정 확인서 등) (해당자에 한함)</li> </ul>
타 교 생	<b>&lt;아래 서류 소속대학으로 제출&gt;</b>
	<ul style="list-style-type: none"> <li>• 참가 신청서 1부 (첨부 양식)</li> <li>• 활동 계획서 1부 (첨부 양식)</li> <li>• 개인정보 처리 동의서 1부 (첨부 양식, 서명 필수)</li> <li>• 보조금 수령 관련 동의서 1부 (첨부 양식, 서명 필수)</li> <li>• 학자금 지원구간 관련 개인정보 처리 동의서 1부 (첨부 양식, 서명 필수)</li> <li>• 한국장학재단 발급 소득구간(분위) 확인서 1부 (5분위 이내만 접수 가능)</li> <li>• 기타증명서류 (장애인등록확인서, 한부모가정 확인서 등) (해당자에 한함)</li> <li>• 재학증명서 1부</li> </ul>

## 본교생 지원방법

1단계

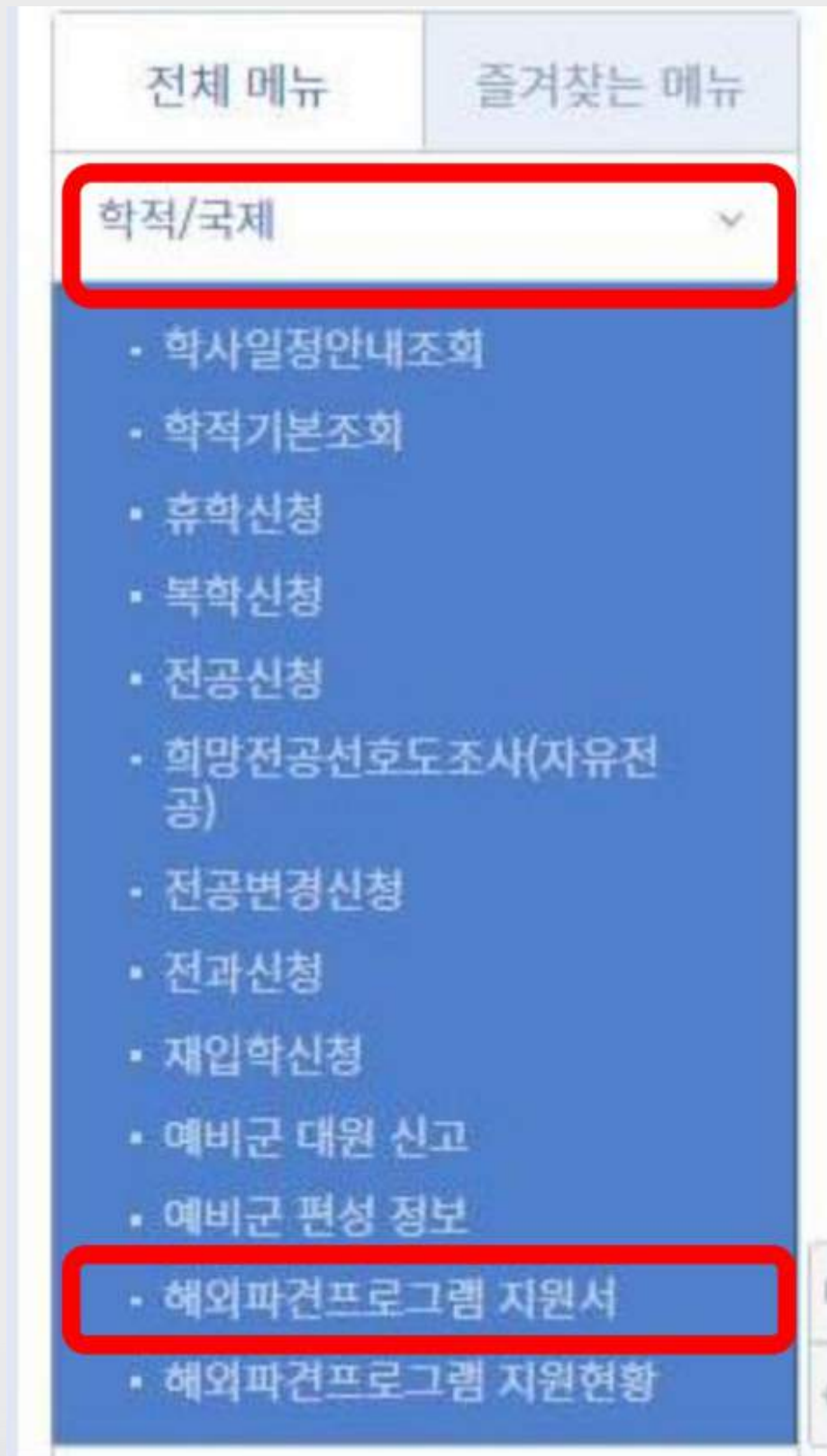
아주 포탈(AIMS) 접수  
【학사서비스→학적/국제→해외파견프로그램지원서】

2단계

서류제출  
【온라인(구글 설문지)로 서류 업로드】

**\*\* 1,2 단계 모두 완료해야 제출로 간주**





## 1단계 AIMS2(PORTAL) 지원

아주 포털 (Ajou Portal)




학사서비스 > 학적/국제 >  
해외파견프로그램지원서

교환신청정보

신청시기	2021	1학기	파견예정시기	2021	동계계절
졸업예정시기	2020	선택	파견예정기간	1학기	
여권영문성명 *		현재 ROUND *	파란사다리	처리상태	
주소	입력해주세요				
전화번호 *		휴대폰번호 *		E-mail *	
보호자주소	입력해주세요				
보호자성명		본인과의 관계	선택	보호자전화번호	
지원분야 *	단기		평점평균		
언어권 *	영어권	시험종류 *	없음	시험점수	최소점수
어학성적만료일	시작일		시험주관기관명		
파일첨부					파일선택 다운로드 파일삭제

지원서 등 파일 업로드 절대 하지 말 것

교환신청학교 (ISEP\_US, ISEP\_MULTI를 선택할 경우 대륙/국가는 선택할 필요가 없습니다.)

	대륙구분	국가	대학
1지망	▼	▼	입력해주세요 
2지망	▼	▼	입력해주세요 
3지망	▼	▼	입력해주세요 
10지망	▼	▼	입력해주세요 

**신청**

**Q: 학교를 입력할 수 없어요. 제한을 풀어주세요.**

**A: 학교 입력에 제한을 두지 않았습니다. 대학 부분에서 **동보기**를 선택하세요**

파견가능대학검색

파견가능대학명  **검색**

순번	파견가능대학
현재 조회된 데이터가 없습니다.	

**Q: 새 창에 학교 이름이 안 떠요**

**A: **검색** 버튼을 눌러주세요**

-지망 대학 1지망 ~ 3지망까지 작성

-지원하고자 하는 대학을 정하여 희망 순서대로 신청

-한 개의 대학만 지원하고자 할 경우, 2지망을 쓰지 않아도 됨  
(이 경우, 1지망 탈락 시 최종 탈락 처리 됨)



**개인정보 수집 및 이용 동의**

국제교류팀에서 프로그램 진행에 필요한 개인정보를 아래와 같이 수집 및 이용하는데에 동의합니다.

가) 수집항목: 개인식별정보(소속 구분, 소속 대학명, 신청 프로그램, 성명, 영문 성명, 성별, 생년월일, 단과 대학, 학과, 학번, 입학구분, 입학년도, 21-2학기 기준 재학학년/학기, 학적 상태, 휴대폰 번호, 이메일 주소, 주소, 소득분위, 기초수급자 여부, 차상위계층 여부, 사회적 취약계층 여부, 기존참가여부 등)

나) 수집이용목적: 파란사다리 사업 운영

다) 이용 및 보유기간: 귀하의 개인정보는 수집·이용에 대한 동의일로부터 프로그램 종료 시까지 또는 본인이 거부 의사 표시를 밝히기 전까지 위 이용 목적을 위하여 보유·이용됩니다.

라) 동의를 거부할 수 있으며, 동의 거부 시 파란사다리 사업 참여가 제한됨을 알려드립니다.

**개인정보 활용에 동의하십니까? \***

- ☐ 네, 동의합니다.
- ☐ 아니요, 동의하지 않습니다.

**소속구분 \***

- ☐ 본교생 (아주대학교)
- ☐ 타교생

**소속대학명 (ex. 아주대학교) \***

내 답변

**신청 프로그램**

워싱턴대학, 탈린대학, 케터링대학 중 희망대학을 순서대로 기재

## 2단계 구글 설문지 지원

**-지원서 작성 및 제출 서류 업로드**



## 학점인정

**\* 프로그램을 수료한 참가자에게는 2021년 겨울방학 교양선택 3학점 인정**

- 단, 프로그램을 성실히 수료하지 못한 자, 2022년 2월 졸업예정자는 학점인정 불가
- 타교생 참가자의 학점인정은 해당학교와 사전에 확인하시기 바랍니다.

인정학기	2021년 동계계절
학수구분	교양선택
과목명	해외연수1(기취득자의경우해외연수2)
성적부여방식	Pass or Fail
인정학점	3학점

**Q & A**

**05**

## 사전 질문

- \* 기존 현지 연수와 온라인 연수 간의 차이점?
  - 해외 현지 파견이 아닌, **비대면으로 한국에서 진행**
- \* 2022년 파란사다리 계획?
  - 2022년 교육부 기본계획에 따라, 2022년 신규 주관대학이 모집되어 사업 운영 예정
- \* 파견 전 준비할 사항?
  - 프로그램에대한 참여 의지만으로 충분!
- \* 파란사다리 사업 참여로 학생들이 얻을 수 있는 가장 큰 이점?
  - 세계 최고 명문대학의 수준 높은 교육 기회, 전액 장학 지원, 외국 학생들과의 교류

## 설명회 질의 답변 내용

\* 신청 서류마다 정해진 분량이 있나요?

- 분량 제한은 따로 없으며, 각 항목을 성실하게 기입해주시면 됩니다.

\* 대면으로 바뀔 가능성은 없나요?

- 코로나19 감염증 상황에 따라 2021 파란사다리는 비대면으로 확정되었습니다.

\* 면접 시간 조율 가능한가요?

- 개인 사정이 있는 경우, 연락 주시면 가능한 범위 내에서 조율해보겠습니다.

\* 소득구간 6분위 이상이면 지원 불가한가요?

- 네, 파란사다리 사업은 2021학년도 2학기 기준 한국장학재단 학자금 지원 소득 5분위 이내의 학생만이 지원 가능합니다.



## 설명회 질의 답변 내용

\* 타교생은 어떻게 신청하나요?

- 타교생 신청방법은 학교마다 상이합니다. 소속대학의 공지사항을 확인해주세요.

\* 올해 파란사다리에 참여하게 되면 이후에는 파란사다리 참여가 불가능하나요?

- 네, 파란사다리 사업 기파견자는 지원이 불가하므로,  
올해 프로그램에 참여하게 된다면 이후에는 참여할 수 없습니다.

\* 수업시간은 어떻게 되나요?

- 본 자료의 대학별 임시 시간표를 참고하시기 바랍니다.

해당 내용은 상대교와의 프로그램 진행 협의 확정에 따라 일부 변동 가능합니다.

## 설명회 질의 답변 내용

**\* 기숙사를 제공하게되면 모여서 수업을 듣거나 활동에 참가하나요?**

- 기숙사 제공으로 계획 중에 있으나, 코로나19상황에 따라 변동이 발생할 수 있습니다.

기숙사 제공 여부는 현재 논의 중이며, 관련 내용 또한 추후 안내하도록 하겠습니다.

**\* 공인 영어 점수 지원자격이 있나요?**

- 학생 선발은 서류심사 및 면접을 통해 진행되며 성적이나 어학능력은 고려하지 않습니다.

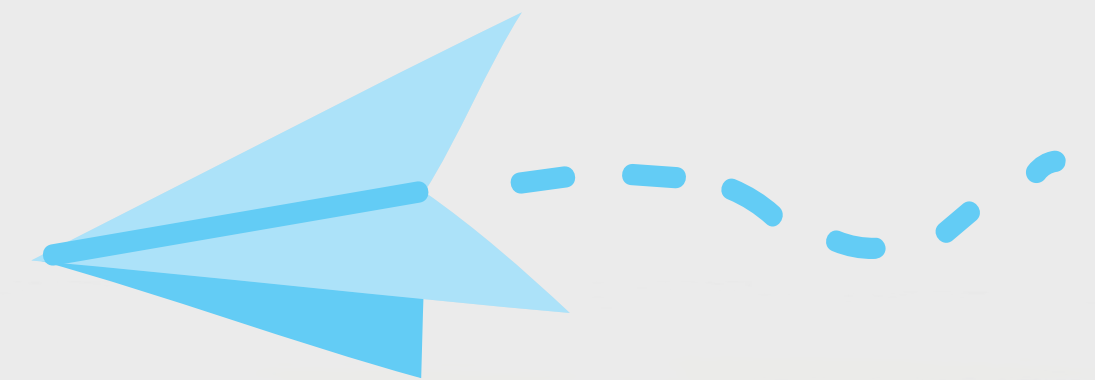
## 추가 문의 사항

(파란사다리 프로그램 관련 문의)  
국 제 교 류 팀

☎ 031-219-3522

\* [afteryou@ajou.ac.kr](mailto:afteryou@ajou.ac.kr)

위치: 율곡관 152



- 파란사다리 사업 관련 문의 : 한국장학재단 [www.kosaf.go.kr](http://www.kosaf.go.kr)