



일상 속 폭력에 대한 질문하기



성폭력
희생
피해
동행

은 개인적인 문제일까요?

성폭력범죄 관련 법령

현행 성폭력 범죄 관련 법령

19세미만 아동청소년

형법

아동·청소년의 성보호에 관한 법률

19세이상 성인

형법

성폭력범죄의 처벌 등에 관한 특례법

· 성인대상 성폭력 형사절차 특례 법령의 변화

-1994년 <성폭력범죄의 처벌 및 피해자보호 등에 관한 법률>이 제정되었으며, 2010년 <성폭력범죄의 처벌 등에 관한 특례법>과 <성폭력 방지 및 피해자보호 등에 관한 법률>로 분리

· 아동청소년 대상 성폭력 형사절차 특례 법령의 변화

-기존의 청소년 성매수 등을 규제하였던 <청소년의 성보호에 관한 법률>을 2010년 아동청소년 대상 성폭력 범죄 처벌규정을 포괄하는 <아동청소년의 성보호에 관한 법률>로 개정

최협의설의 문제점

1

- 폭행 및 협박이 존재했는가?

2

- 저항행위가 존재했는가?

3

- 저항했다는 주장이 합리적으로 믿을만한가?
- 저항의 정도가 강한가?

· 상대방의 현실적 또는 가상적 반항을 불가능하게 하는 육체적 강제력뿐만 아니라 심리적 강제효과를 가진 모든 수단을 의미

- 이론상 최협의설은 상대방의 반항을 현실적으로 요구하지 않음
- 그러나 강간죄의 경우, 구체적인 피해자의 '저항행위'를 요구

무엇을 기준으로 판단하는가

‘강간죄’ 국제 기준에 맞지 않다?

JTBC

강간죄 성립하려면?

폭행·협박 유무

정도



○

○

○

X

저항 현저히 불능

저항 곤란한 상태

-

자료 : 각국 형법 · 판례





1. 성의 문제가 아닌 인권의 문제

2. 성폭력과 성희롱의 법적 개념

3. 무엇을 준비해야 하는가

권력이나 힘의 차이를 이용하여
동의 없이 상대방의
성적자기결정권을 침해하는
신체적, 언어적, 정신적 폭력



음란전화나 문자, 메일 등 통신매체
또는 카메라를 이용한 행위

성기노출이나 성희롱 등 신체접촉 없이
행해지는 성적 행위, 성추행, 강간미수 등 포함

특별한 기준

Vs

일반적 기준

성적자기결정권



성적존재



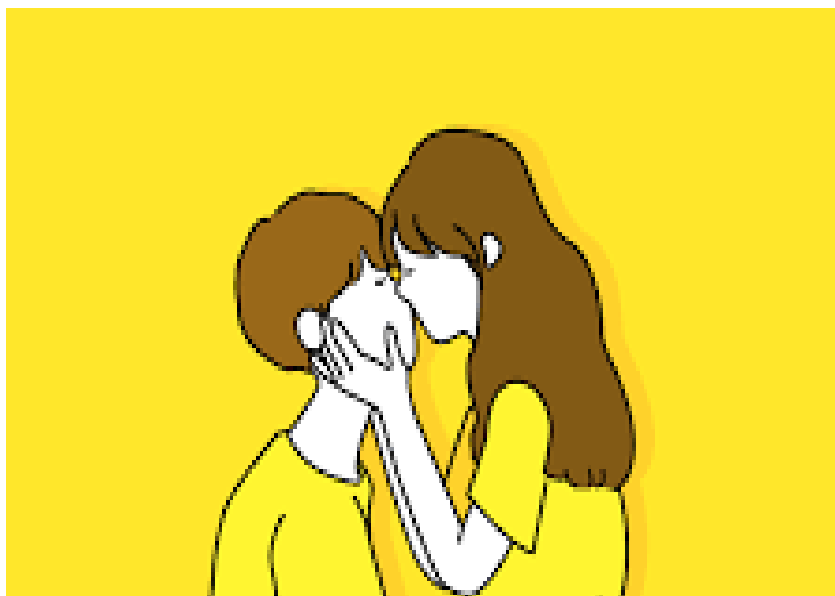
성적행위

성기

VS

생식기

성범죄는,
타인의 성적권리를 침해하는 것



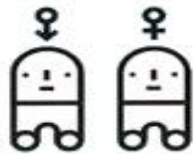
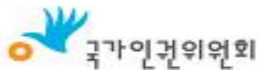
자율적으로 자신의
성적행동을 결정할 권리

누구와, 언제,
어디서, 왜,
어떤 방식으로
성적 교감을
나눌 것인지를
스스로 결정

원하지 않는 성관계를
하지 않을 권리

명확한 거부를
했는가보다
피해자의 권리가
침해되었는가로
범죄를 판단

인권감수성



성별



종교



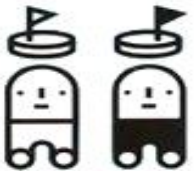
장애



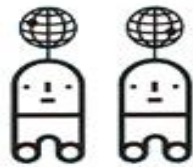
나이



사회적 신분



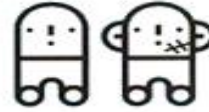
지역



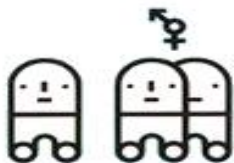
국가



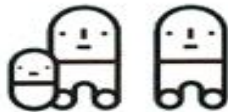
민족



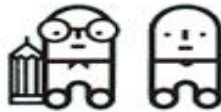
외모/신체조건



결혼여부



임신/출산



학력



가족형태/결혼



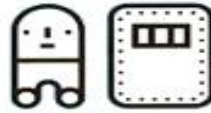
인종



피부색



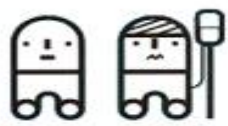
사상(이념)



법의 효력이 없어진
전과



성적취향



병력

무엇일까요?

사회의 모든 영역에서
법령, 정책, 관습 및 각종 제도 등이
여성과 남성에게 미치는 영향을 인식하는
능력!

(양성평등기본법 제18조)

절대 바꿀 수 없는 과정일까요?

성차이

성고정
관념

성차별

성별이 아닌 사람

똑똑하다

용감하다

독립적이다

창의적이다

씩씩하다

다정하다

따뜻하다

여자다움? 남자다움? 그냥 나다움!



1. 성의 문제가 아닌 인권의 문제

2. 성폭력과 성희롱의 법적 개념

3. 무엇을 준비해야 하는가

성폭력과 성희롱

성폭력

강간
준강간

강제추행

성희롱

★시각적

★육체적

★언어적

성희롱의 성립 근거법령

구분	양성평등기본법	국가인권위원회법	남녀고용평등법
행위자	• 공공기관(국가기관, 지방자치단체, 각급 학교, 공직유관단체)의 종사자, 사용자 또는 근로자		사업주, 상급자, 근로자
피해자	• 공공기관(국가기관, 지방자치단체, 각급학교, 공직유관단체)의 종사자, 사용자 또는 근로자 예) 종사자, 사용자, 근로자, 구직자, 민원인, 고객, 거래처 관계자, 용업업체 종사자, 학생, 교육생, 파견종사자, 취업할 의사를 가진 구직자, 협력업체 종사자 등		사업주에게 고용된 자, 취업할 의사를 가진 구직자
업무 관련성	• 업무, 고용, 그 밖의 관계* • 직위를 이용하거나 업무 등과 관련**		직장 내 지위를 이용하거나 업무와 관련하여 이루어짐
행위	• 성적인 언동 등으로 성적 굴욕감이나 혐오감을 느끼게 하는 행위 • 성적 요구에 대한 불응을 이유로 한 고용상의 불이익		

* 업무나 고용관계에 한정하지 않고 보다 넓은 관계에서의 언동까지 제한하고 규제함

** 장소가 직장 내 공간이 아니어도 근무시간 외 직장 밖의 장소에서도 업무수행과 관련성이 존재하는 경우에는 성희롱 성립

아주대학교 성희롱/성폭력 규정

제1조(목적) 이 규칙은 아주대학교(이하 '본교'라 한다.) 구성원의 인권을 보호하고 인간으로서의 존엄과 가치를 실현하기 위하여 설립된 본교 인권센터(이하 '센터'라 한다.)의 조직과 운영에 관한 사항을 규정함을 목적으로 한다.

제2조(정의) 이 규칙에서 사용하는 용어의 뜻은 다음과 같다.

1. "인권"이란 대한민국 헌법 및 법률이 보장하거나 대한민국이 가입·비준한 국제인권조약 또는 국제관습법에서 인정하는 인간으로서의 존엄과 가치 및 자유와 권리를 말한다.

2. "성희롱"이란 성범죄의 성립 여부와 관계없이 상대방의 동의 없이 상대방의 성적 굴욕감, 수치심 또는 혐오감을 일으키는 일체의 행위를 말한다.

3. "성폭력"이란 「성폭력범죄의 처벌 등에 관한 특례법」 제2조 제1항에 규정된 죄에 해당하는 행위를 말한다.

4. "차별행위"란 성, 인종, 피부색, 언어, 종교, 정치적 또는 기타의 의견, 민족적 또는 사회적 출신, 소수민족에의 소속, 재산, 출생 또는 기타의 신분 등을 이유로 학업평가, 고용, 연구, 인사 등에서 불이익을 주거나 불공정한 환경을 조성하는 행위를 말한다.

5. "고충민원"이란 본교의 위법·부당한 적극적·소극적 처분(사실행위를 포함한다) 및 불합리한 행정제도로 인하여 본교 구성원의 권익을 침해하는 사항에 관한 민원 또는 본교 구성원간의 갈등 및 분쟁에 관한 민원을 말한다.

..

제3조(적용범위) ① 이 규칙은 본교에 소속된 모든 구성원에 적용된다.

② 피해자 또는 피신고인 중 일방만이 본교에 소속된 경우에도 제1항과 같다.

해결은 당사자끼리? No!

예방·해결 의무자

- ☑ **역할** ▶ 평등한 **교육 환경** 조성 책임

- ☑ **의무** ▶ 평등한 **교육 환경** 관리·감독 의무
 - ▶ 성희롱 예방교육 실시 및 모니터링 의무
 - ▶ 조직 내 문제 해결, 관리·감독 의무
 - ▶ 경우에 따라 **기관장 책임**도 부과됨



관리자(사업주)의
올바른 인식과
판단이 중요!

처벌하고 싶은데요!

공연음란죄



「형법」 제245조(공연음란)

공연히 음란한 행위를 한 자는
1년 이하의 징역, 500만원 이하의 벌금, 구류 또는 과료에 처한다.

강제추행 처벌

강제추행, 준강제추행

10년 이하 징역이나 1,500만원 이하 벌금

업무상 위력 등에 의한 추행

3년 이하 징역이나 1,500만원 이하 벌금

공중 밀집 장소에서의 추행

3년 이하 징역이나 3,000만원 이하 벌금

그 외 미성년자, 장애인 등 추행은 중형으로 처벌

일상 속에서 발생한다면?

명예훼손

1. 공연성
2. 피해자 특정
3. (허위)사실적시

모욕죄

1. 공연성
2. 피해자 특정
3. 추상적 평가
(경멸적 감정 표현)



명확한 처벌이 조직에게 주는 메시지

A조직

- 가해자 처벌 및 피해자 보호
- 재발방지를 위한 조직문화 개선

B조직

- 사건 은폐 및 피해자 비난
- 조직문화 개선을 위한 조치 없음



좋은 칭찬

여러분들의 생각을 들려주세요

여성에게 예쁘다, 아름답다는
칭찬의 의미로 사용할 수 있다

틀었을 때, 가장 기본 칭찬은?



요리사



운동선수



농부



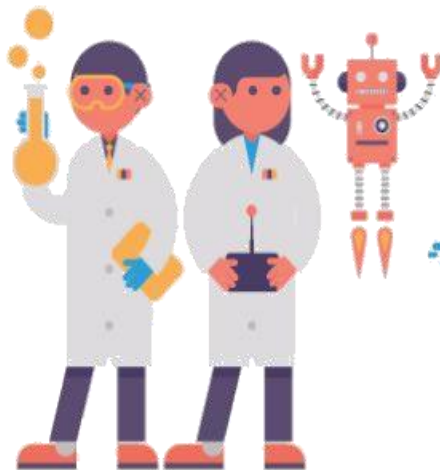
선생님



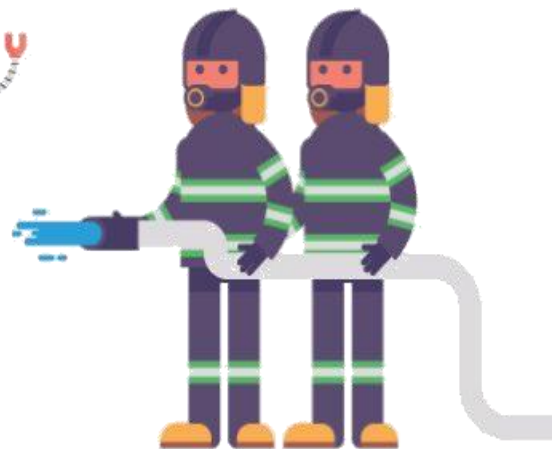
군인



주부



과학자



소방관

직원과 여직원의 거리 좁히기

여교사
여직원
여교수



교사
직원
교수

남성형을 기본으로 여성형이 파생된 단어

예) 여류작가, 여의사, 여군 → 작가, 의사, 군인

저출산



저출생

‘아이를 적게 낳는다’는 뜻으로 저출산의 책임이 여성에게 있는 것으로 오인 소지 있음

유모차



유아차

모(母)만 유모차를 사용한다는 의미로 평등육아 개념에 반대됨

맘스스테이션



어린이
승하차장

육아 관련 어휘에서 ‘맘(엄마)’의 역할만 강조

예) 맘카페 → 육아카페

미망인



故○○○씨의
배우자

‘남편이 죽으면 아내가 따라가야 한다’는 중국 고대 순장 제도가 배경이 된 단어

○○맨



○○퍼슨

남성 중심이 아닌 성별 구분 없는 표현 사용

예) 비즈니스맨 → 비즈니스퍼슨

버진로드



웨딩로드

‘처녀의’ ‘순결한’의 뜻을 지닌 단어가 여성을 뜻함

처녀○○



첫○○

일이나 행동을 처음 한다는 의미로 ‘처녀’라는 단어를 사용
예) 처녀작, 처녀출전, 처녀비행 → 첫작품, 첫출전, 첫비행

자궁



포궁

아들(子)뿐 아니라 딸도 잉태할 수 있음

부녀자



여성

결혼 여부를 구분하지 않고 사용해야 함

처가



처댁

시댁만 높여 부르지 않고 동일하게 표현

친가
외가



아버지 본가
어머니 본가

외(外)라는 표현이 거리 있게 느껴짐

장인·장모
시아버지·
시아머니



아버님·어머님

도련님
아가씨



부남
부제

처제·처남과 달리 존대의 표현을 사용

집사람·안사람



배우자

남성은 집 밖에서, 여성은 집 안에서 일한다는 인식

주부



살림꾼

한 집안의 살림살이를 맡아 꾸려가는 ‘여성’을 뜻함

EU, 2009년에 성차별 단어 금지

유럽연합(EU)은 2009년 여성 이름 앞에 붙이는 ‘**미스(Miss)**’와 ‘**미시즈(Mrs)**’의 사용을 금지했다. 특히 유럽 정치인들은 여성의 결혼 여부를 언급하는 단어 사용을 피해야 한다면서 미스, 미시즈와 같은 뜻인 **프랑스어** ‘마담’과 ‘마드모아젤’, **독일어** ‘프라우’와 ‘프로일라인’, **스페인어** ‘세뇨라’와 ‘세뇨리타’의 사용을 금했다.

성차별 단어들도 일부를 제외하고는 대부분 금지됐다. 운동선수나 정치인을 의미하는 ‘스포츠맨’과 ‘스테이트즈맨(statesmen)’ 역시 사용을 금지하고, ‘애스리츠(athletes)’와 ‘폴리티컬 리더(political leader)’로 쓰기로 했다. 여성무원은 승무원으로, 여감독과 여시장을 뜻하는 ‘매니저리스(manageress)’와 ‘메이머리스(mayoress)’는 ‘매니저’ ‘메이머’로 통일했다. 남녀 교장을 뜻하는 단어(headmaster/headmistress)는 ‘헤드’ 및 ‘헤드 티처’로 쓰고, 경찰은 ‘폴리스 오피서(police officer)’로 쓴다. 사회를 구성하는 언어의 일부를 바꾸는 대대적인 일이니만큼, 당시에 일부 의원들 사이에서 불만이 터져 나왔다. 새로운 언어 지침서를 만드는 데 비용이 드는 데다, 고유의 언어 사용을 참견하는 일이라는 반발이 나온 것이다.

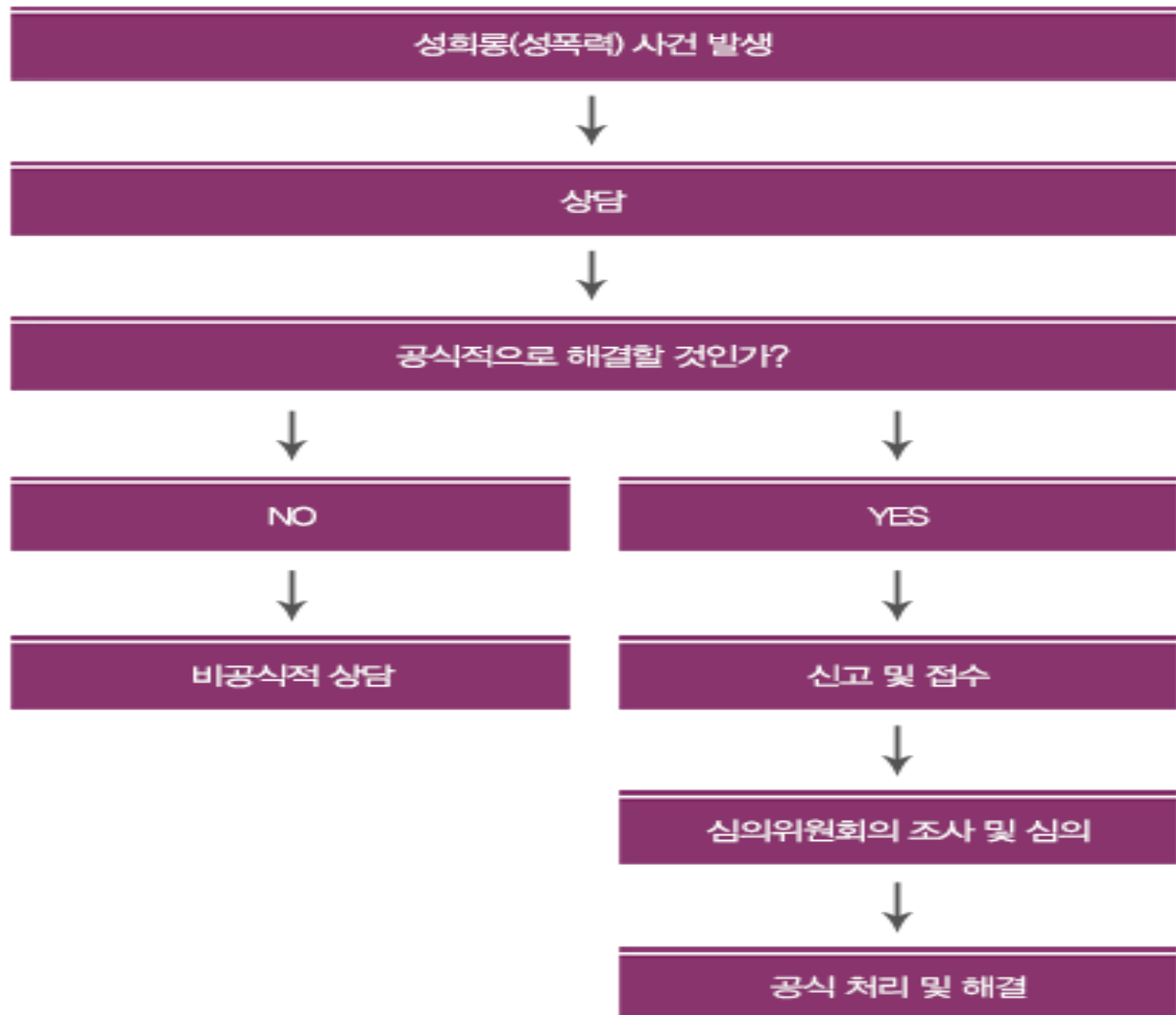
“OO씨, 요즘 운동해? 엉덩이가 붓긔한 게 제법 탄력있네”
“난 OO씨처럼 엉덩이가 빵빵한 사람이 좋더라”

“남자가 쫄잔하게 뭘 그런 일 갖고 따져.
딱 들어봐도 예뻐해서 챙겨주려고 그런 것 같은데,
그렇게 까탈스러워 조직생활 하겠어?”

사회적 안전 감수성







아주대학교 인권센터 성평등상담소

홈페이지 : <http://help.ajou.ac.kr/help/index.jsp>

아주대학교 성평등상담소에서는 전화상담, 면접상담, 온라인상담 등을 통해 아주대 구성원의 성희롱, 성폭력, 성문제와 관련된 고민을 상담해 드리고 있습니다. 모든 상담은 철저히 비밀이 보장되며 답변은 전문 상담원이 보내드립니다.

이용방법

-전화상담 : 031-219-1745 /

이용시간(오전9~12시, 오후1~6시)

-면접상담 : 전화(031-219-1745)나 메일(help@ajou.ac.kr)로
면접상담시간을 사전예약하신 후 상담을 받으실 수 있습니다.
(위치: 신학생회관 418호)

-온라인 상담: 메일(help@ajou.ac.kr)

안전은 권리입니다

젠더폭력범죄 근절은
우리 사회 전체의 안전을 위한 길입니다.





감사합니다



K-GREC

GREC

한국성인권교육센터

폭력예방 전문강사 이미영
(rudnfgafic@naver.com)
010.7355.5405)