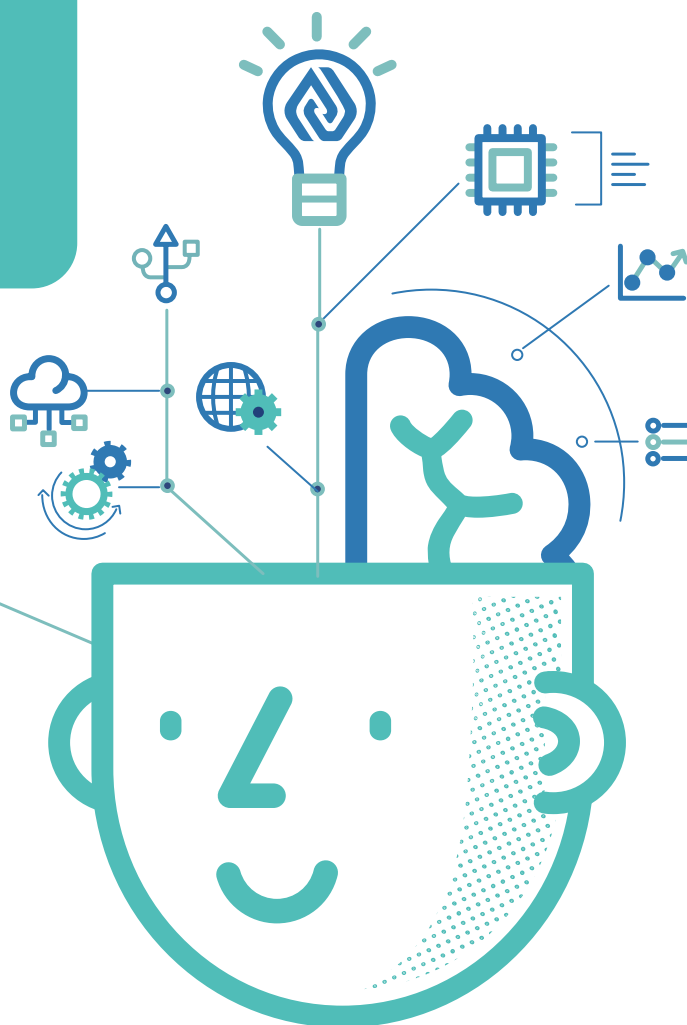


청년의 진로-취업지원,

# 아주대학교 대학일자리 플러스센터가 함께합니다.

센터 소개 및 활용법



아주대학교 | 대학일자리플러스센터




고용노동부

## 대학일자리플러스센터

### 대학일자리플러스센터

아주대학교 대학일자리플러스센터는 고용노동부의 대학일자리플러스센터 사업, 재학생 맞춤형 고용서비스 사업을 운영하며 대학의 진로취업 지원 역량강화 및 청년의 원활한 노동시장 이행을 지원하고 있습니다. 아주대 재학생은 물론 졸업생, 지역청년에게 진로-취업 상담 및 프로그램 제공, 일자리 발굴·매칭 강화, 생활, 심리, 학업, 경제 등 통합상담 연계, 청년 고용정책 홍보 등 다양한 진로-취업지원 전문 서비스를 제공하고 있습니다.

### 아주대 대학일자리플러스센터에서 하는 일은?

 <b>재학생 맞춤형 고용서비스 사업 운영</b> <빌드업프로젝트-저학년> 개인별 포트폴리오 기반 자기주도적 역량개발 지원	 <b>재학생 맞춤형 고용서비스 사업 운영</b> <점프업프로젝트-고학년> 개인별 취업활동계획(IAP)에 따른 취업역량 강화 지원
 <b>컨설턴트 진로취업상담(1:1)</b> (진로지도, 서류첨삭 및 면접 컨설팅)	 <b>통합연계상담 서비스</b> (생활, 심리, 적응, 경제, 학업 등 기초상담 및 심층전문상담 연계)
 <b>진로-취업 비교과프로그램 운영</b>	 <b>동문 멘토링 운영</b> (ALL라인멘토스, 선배만남의 날, A.C.E. 스터디 등)
 <b>추천채용 및 취업알선 등 일경험처 발굴/관리 및 매칭 지원</b>	 <b>기업탐방, 캠퍼스리크루팅, 채용행사 개최(일자리 박람회 등)</b>
 <b>거점형 특화 프로그램 운영</b> (대학특성, 지역특성, 채용변화 등 반영한 특화프로그램 개설)	 <b>지역거버넌스 운영</b> (인근대학, 특성화고등학교 등)
 <b>청년 고용정책 안내 및 연계</b> (국민취업지원제도, K-디지털 아카데미, 미래내일일경험사업, 청년친화형기업 ESG지원사업 등)	

## 대학일자리플러스센터

## 진로-취업 로드맵

① 대학일자리플러스센터는 학교 교육에 기반한 진로 및 취업지도를 진행하고 로드맵 단계에 근거하여 프로그램을 제공하고 있습니다.

비전		실사구시[實事求是]에 기반한 인재양성실현					
단계	진로탐색		진로설정	역량개발	실전취업 역량강화	사회진출 및 사후관리	
학년도	1학년		2학년	3학년	4학년	5학년	
AJOU NICE 단계	NOVICE		INTERMEDIATE	CORE	EXCELLENCE	졸업유예, 졸업자	
필요역량	진로탐색 대학생활설계		진로설정 직무탐색	직무역량개발 커리어 관리	취업역량 강화 사회진출 도전	자기브랜딩 직무역량 심화	
지향점	Career Experience [자기이해+다양한 경험]		Career Design [미래설계+다양한 경험]	Career Focus [선택+집중]	Career Success [도전과 성공]		
교과 및 여과	진로 교과		아주희망		여대생 커리어 개발		
	자기이해와 진로탐색		자기주도 진로탐색				
	이공계, 인문사회계 취업역량개발 중견기업의 이해						
프로 그램	학년별 추천 비교과 프로그램		진로설정 캠프, 진로소학회, 인문계열 진로설계프로그램, 아주히든챔피언 학생발굴단, 대학일자리플러스센터 서포터즈, 산업별 직무이해 특강, 진로부트캠프, 청년미래직진프로그램		선배만남의 날, 기업탐방, 재학생 직무체험, 직무아카데미, 현직자 직무특강, 편입생캠프	취업훈련소, 자기소개서&면접 특강 및 컨설팅, 해외취업지원, 취업스펙지원 (인적성, SW코딩시험 등), 추천채용, 캠퍼스리크루팅	취업집중지도/네오챌린지 (학적유지자 대상) 미취업자 집중지도 -취업훈련소(집합교육) -아주버락치기(개별맞춤지원) 취업자 사회정착지원 -커리어케어 (초기 적응 및 경력개발 지원)
	공통		1:1개별 진로-취업 상담, 외국어역량강화(토익, 토스, 오픽), ALL라인 멘토스(상시 선배 매칭 프로그램)				
	지원시스템	학생경력 개발 시스템		아주히브 비교과 통합관리 시스템		워크넷	

## 진로

[illegible]

## 취업

[illegible]

## 01 아주히든챔피언 학생발굴단

- 학생들이 주도적으로 우수한 중소, 중견기업을 발굴 및 탐방하는 프로그램
- 참여학생들은 우수한 기업 탐방 및 발굴을 통해 진로-취업에 대한 시야를 넓히고 그에 맞는 인재로 성장하기 위한 동기 부여 및 경쟁력을 강화할 수 있으며 최종 발표회를 통해 기업의 우수성과 가치를 재학생에게 소개하고 있습니다.

2023년 10기  
55명 활동

10년간 432개  
기업 발굴

총 678명  
학생 참여



기업탐방(10기)



팀별 컨설팅



선정기업 발표회



최종발표회 연습

## 02 진로시그널

- 대학일자리플러스센터와 학과가 함께 만들어가는 학과 특화 프로그램
- 학과 진로 전망, 취업동향 등을 지도하기 위해 학과교수, 재직동문, 외부 전문가, 센터 컨설턴트가 함께 참여하여 학과 맞춤 프로그램을 기획 운영하고 있습니다.

2023년 17개  
학과 참여  
(교원 35명, 학생 643명 참여)



응용화학생명공학과



불어불문학과



건축학과

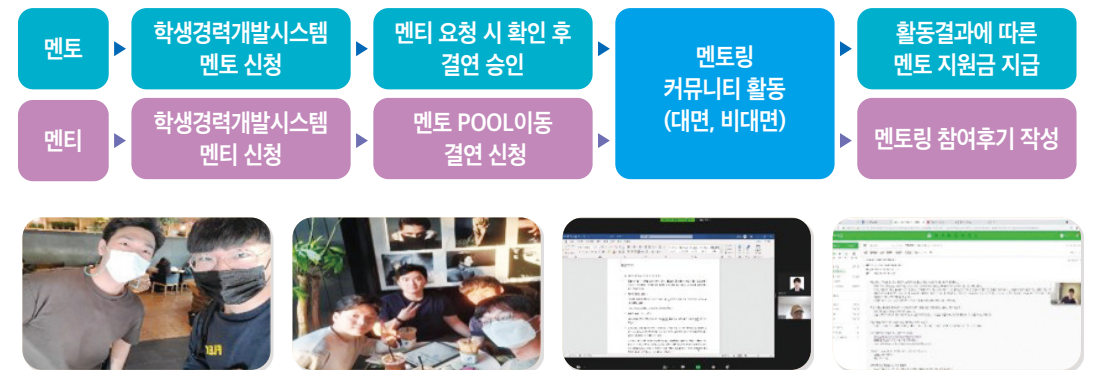


화학과

## 03 ALL라인 멘토스

- 다양한 분야에 재직 중인 동문 선배(멘토)와 재학생(멘티)의 결연을 상시로 지원하는 프로그램
- 재학생은 선배와의 멘토-멘티 결연을 통해 시간, 장소, 방법에 구애받지 않고 자유롭게 재직 선배의 진로 및 취업에 대한 노하우와 현장의 정보를 얻을 수 있습니다.

### 참여방법



## 04 추천채용

- 채용기업의 의뢰를 받아 학교에서 적합자를 추천하는 프로그램
- 추천자 채용전형 가점부여, 전형단계 면제(서류통과) 등의 혜택으로 일반 채용전형보다 유리한 상황에서 빠른 취업을 이루어낼 수 있습니다.

### 참여방법





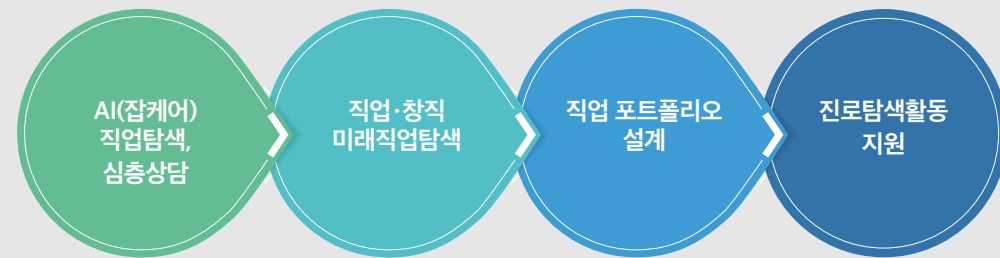
### ① 재학생 맞춤형 고용서비스란?

대학일자리플러스센터의 인프라를 활용하여, 재학 청년에게 개인별 맞춤형 고용서비스를 조기에 지원하여 진로 탐색부터 취업까지 원활한 사회 진출을 지원하는 사업입니다.

재맞고 올인원  
취업은 올인원  
아주대학교 대학일자리플러스센터



## 01 빌드업 프로젝트(1~2학년)



저학년은 빌드업 프로젝트를 통해 AI를 활용한 직업탐색과 심층상담으로 신직업·미래직업 등을 포함한 자신만의 직업 포트폴리오 설계 후 **다양한 진로 활동들을 지원 받아** 조기 진로설계와 필요 역량을 강화할 수 있습니다.

자기주도적 진로역량강화 프로그램  
'000 프로젝트(On Own's Own)으로 진로활동을  
직접 설계하고 활동할 경우 최대 20만원 활동비 지급



## 02 점프업 프로젝트(3~4학년)

AI(잡케어) 직업탐색,  
심층상담

개인별  
취업계획수립(IAP)

취업활동 포인트 수당 월  
5~20만원 지급

고학년은 점프업 프로젝트를 통해 AI를 활용한 직업탐색과 심층상담으로 개인별 취업계획수립(IAP)을 수립 후 자신의 취업준비 상황과 보유 역량을 분석하여 1년간 **맞춤형 취업활동을 지원받아** 성공적인 사회진출을 이룰 수 있습니다.

참여자 유형에 따라 월 5시간~20시간 이상의  
교육과 훈련 참여할 경우 월 5만원~20만원의  
포인트 수당 지급, 연간 최대 40만원까지 지급



구분	빌드업 프로젝트	점프업 프로젝트
대상 학년	저학년 중심	고학년 중심
주요 내용	1) 직업/진로 탐색 지원 - 진로탐색 검사, 기초 상담 2) 직업 포트폴리오 설계 지원 - 1:1 심층 상담, 직업 탐색 3) 다양한 진로·직업 체험 기회 제공 - 기초 직무체험 프로그램 4) 자기주도적 역량개발 지원 - 진로 역량 강화 프로그램	1) 개인별 취업활동계획(IAP) 수립·지원 - 기초/심층 상담 - 취업지도 교과목 수강 - 교내외 취업지원 프로그램 참여 2) 청년 유형별 맞춤형 지원 - 자기주도형: 즉시 취업 가능 학생 - 서비스참여형: 역량 향상 필요 학생
참여 혜택	'자기주도적 역량강화 프로그램' 참여 시 활동 시간에 따라 최대 20만원 지원	유형별 참여 프로그램에 따라 월 5~20만원 수당 지급(연간 최대 40만원)





진로설정이  
고민이라면

컨설턴트  
상담 신청

센터의 컨설턴트 선생님과 1:1 상담을 통해 나만을 위한 진로 컨설팅을 받을 수 있어요. 진로적성 검사지 해석 기반의 상담도 가능하며 진로 뿐 아니라 심리, 학업, 적응 등 교내 부서 전문가 선생님들을 연결 받을 수 있어요. 학교에 나만의 진로 주치의의를 만들어 보세요!

진로지도  
교과목 수강

센터에서 자기이해와 진로탐색, 자기주도 진로탐색, 여대생 커리어개발1,2 을 운영하고 있어요. 한학기 동안 교과목을 통해 자기이해를 바탕으로 진로 목표를 설정하고 사회진출에 필요한 역량을 준비할 수 있어요.

진로부트캠프 참여

여러 직무를 제한 없이 탐색하고 경험하여 나에게 맞는 진로를 구체화할 수 있는 온라인 직무교육 프로그램입니다.

잡케어 서비스와  
청년미래직진  
프로그램 참여  
(온라인 플랫폼 상시)

잡케어 서비스는 AI가 나에게 맞는 경력개발 경로를 제시해줘요. 청년미래직진프로그램에서 미래 새로운 직업, 창직, 그리고 미래 직업인이 갖추어야 하는 역량 정보를 들을 수 있어요. 교내 온라인 교육 플랫폼 MOCA에서 청년미래직진 교육 영상 수강 가능



취업경쟁력을  
높이고 싶다면

자격  
과정

포토샵,  
프리미어프로  
자격과정

포토샵, 프리미어 자격과정으로 미디어 및 영상 콘텐츠 분야 역량을 쌓을 수 있어요. 미디어, 홍보, 마케팅 분야에 관심 있다면 등 시각적 영상적 이미지 스킬을 키워보세요.

구글  
애널리틱스  
자격과정

구글애널리틱스 도구를 통해 웹사이트 방문자의 데이터를 수집하고 분석하는 방법을 배워요. 고객의 데이터를 분석하고 인사이트를 도출하여 마케팅 또는 비즈니스 전략에 활용할 수 있어요.

ADsP  
자격과정

데이터 준전문가 과정으로 데이터를 다루는 방법을 배워요. R프로그래밍 기반의 기초를 쌓고 기획, 영업, 마케팅 등 대부분의 인문상경계 직무에서 데이터 활용 능력을 어필할 수 있어요.

반도체  
분야

반도체 전공정/후공정 등 직무에 요구하는 실무지식과 기술을 습득할 수 있는 이론을 제공하고 실습을 통해 반도체 엔지니어로 역량을 강화할 수 있어요.

데이터  
분야

파이썬 입문 및 중급 과정, PCCE시험대비 코딩(파이썬) 교육을 통해 특정 프로그래밍 언어 기술을 습득하고 이를 기반으로 데이터 분석가, 데이터 사이언티스트와 엔지니어로 역량을 키울 수 있어요.

2차전지  
분야

이차전지에 대한 기본적인 개념을 배우고 이차전지의 4대 구성요소, 배터리 산업에 이론을 쌓아 배터리 분야 엔지니어로 성장하는 기반을 쌓을 수 있어요.

바이오  
헬스

연구원(제제 또는 분석) 및 품질시험자(QC) 분야로 취업을 준비중이라면 제약바이오 품질관리 HPLC분석기기 과정으로 기초 이론과 실습을 경험하고 식품, 제약, 화장품 분야로 진출할 수 있어요.

직무 체험  
과정

직무  
부트캠프

관심있는 분야의 현직자와 5주간 직무 간접체험에 참여할 수 있어요. 현직자가 직업 현업의 이슈 제시하고 해결하는 과정에서 직무 이해를 높일 수 있어요.



입사지원이  
처음이라면

컨설턴트  
상담 신청

센터의 컨설턴트 선생님과 1:1 상담을 통해 취업준비를 함께 할 수 있어요. 서류작성 경험 없이더라도, 처음 면접 준비에도 컨설턴트 선생님과 함께 취업준비를 할 수 있어요.

서류&면접  
특강 참여

삼성, SK그룹 등 기업별 자소서 작성방법 특강, NCS기반의 서류 준비방법 등 단기 특강으로 기본적인 서류와 면접 준비를 익히고 준비할 수 있어요.

현직자  
모의면접 참여

현직자의 시선에서 어떤 준비를 해야 하고 어떤 역량이 있어야 하는지 등 어떤 지원자가 합격할 수 있는지 꿀팁을 얻을 수 있어요.

취업집중  
지도반 참여

취업훈련소(재학생), A.E.C.Study 등 전문가와 선배의 도움을 받아 4주이상 집단 교육을 받을 수 있어요. 처음부터 차근차근 집중지도를 받고 싶다면, 취업훈련소! 취업 단계별 맞춤 집중지도를 받고 싶다면, A.C.E.Study!

취업지도  
교과목 수강

센터에서 중견기업의 이해, 인문상경계별 취업역량 개발, 이공계열 취업역량 교과목을 운영하고 있어요. 한 학기 동안 기업 및 직무분석, 이력서 작성과 면접대비 등 취업에 필요한 역량을 강화해 보세요.



학교지원이 필요한  
졸업생 이라면

컨설턴트  
상담 신청

센터의 컨설턴트 선생님과 함께 졸업 후에도 취업 준비를 이어갈 수 있어요. 방문 뿐 아니라 화상, 이메일로도 계속 지원이 가능해요. 이직고민도, 대학원 진학 고민도.. 일자리+센터와 함께하세요.

커리어케어  
프로그램 참여

취업했나요? 성공적인 사회진출을 위한 특강을 연 2회 운영하고 있어요. 보고서 작성법, ChatGPT로 업무 자동화, 효과적인 월급관리법 등 여러분의 안정적인 사회 정착을 지원해요.

취업집중  
지도반 참여

취업훈련소(졸업생)에서 전문가의 도움을 받아 140시간 동안 집중지도를 받을 수 있어요. 보유 역량, 취업준비도 등을 평가 후 서류부터 면접까지 꼼꼼한 지도를 받아 볼 수 있어요.

고용노동부  
사업 연계

국민취업지원제도, K-디지털 직업훈련, 미래내일 일경험 사업 등 고용노동부 사업의 정보를 제공하고 참여를 연계하고 있어요.



## 대학일자리플러스센터 교과목 안내

### 01 대학일자리플러스센터 진로지도 필수 교과목(2학기 개설)

번호	과목명	대상	교육 내용
1	자기주도 진로탐색	2학년 2학기	대학생활 정착과정을 마무리하고 전공 학문에 본격적으로 몰입하는 시기에 맞추어 자기주도적인 진로를 설계하는 경험을 제공하게 하기 위한 교과목으로, 1:1 상담을 통해 학생들의 자기 이해, 진로목표 설정을 돕고 개인별 커리어로드맵 수립을 목표로 함

### 02 대학일자리플러스센터 진로지도 선택 교과목(양학기 모두 개설)

번호	과목명	대상	교육 내용
1	아주희망 진로취업모듈	1학년	학과별로 운영하는 1학년 대학생활 적응 교과목으로, 대학일자리플러스센터에서 진로지도 모듈을 제공하여 설정된 목표를 중심으로 대학생활을 주도적으로 해나갈 수 있도록 동기를 부여
2	자기이해와 진로탐색	1~3학년	진로설계를 위한 자기이해 및 자발적인 자기탐색을 통하여 자기이해에 기반한 진로설계를 해보도록 하는 교과목
3	여대생 커리어개발 1,2	전 학년	성공적인 대학생활 계획수립 및 여대생의 성공적인 사회진출을 목표로 자기분석, 직무분석, 커리어로드맵 작성, 여성리더십, 실전취업준비 등 다양한 주제로 수업 진행

### 03 대학일자리플러스센터 취업지도 선택 교과목(양학기 모두 개설)

번호	과목명	대상	교육 내용
1	중견기업의 이해	3~4학년	역량있는 중견기업에 대한 이해의 폭을 넓히고 사회진출의 다양한 경로에 대한 정보 제공을 목적으로 하는 교과목 중견기업 분석 및 정보탐색법, 산업별 동향과 직무 이해, 우수 중견기업 소개, 중견기업 맞춤형 전략 등을 포함
2	이공계열 취업역량개발	3~4학년	이공계열 맞춤형 16주 강좌 제공. 이공계열 채용동향 및 취업전략, 이공계열 산업 및 직무의 이해, 이공계열 면접전략 등을 포함
3	인문사회계열 취업역량개발	3~4학년	인문사회계열 맞춤형 16주 강좌 제공. 인문사회계열 채용동향 및 취업전략, 인문사회계열 산업 및 직무의 이해, 인문사회계열 면접전략 등을 포함

## 대학일자리플러스센터 온라인 진로-취업 콘텐츠 활용법

### 01 대학일자리플러스센터 사이트

**학생경력개발시스템**  [job.ajou.ac.kr](http://job.ajou.ac.kr)

**진로, 경력, 취업의 one-stop 지원 시스템**

1:1 전문가 상담 신청 및 채용정보, 추천채용 등의 진로-취업 정보 제공

학생 스스로 진로설계 ▶ 경력개발 ▶ 실전취업의 세부 단계를 수행하며 진로 및 취업역량 강화



**아주허브**  [hub.ajou.ac.kr](http://hub.ajou.ac.kr)

**아주대 비교과프로그램 통합관리 시스템**

교내 비교과 프로그램 신청 및 핵심역량 기반의 비교과과정에 대한 통합정보 제공

비교과 참여로 개인 핵심역량 강화 및 재학 중 자기개발 실현



청년의 진로-취업지원, 아주대학교 대학일자리플러스센터가 함께 합니다.

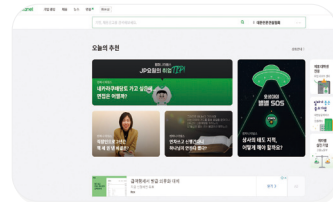
## 02 코멘토

- 이용방법 : 대학일자리플러스센터 홈페이지 접속 후 우측 제휴서비스 배너의 코멘토 클릭하여 사이트 접속한 뒤 회원가입 및 제휴학생 인증
- 자기소개서 첨삭, 면접예상질문 요청, 취업상담 이용가능



## 03 잡플래닛

- 이용방법 : www.jobplanet.co.kr 접속 ▶ 학교 웹메일계정(~@ajou.ac.kr)으로 회원가입 후 가입한 학교이메일로 전송된 인증메일 확인 ▶ 잡플래닛 계정 ▶ 제휴대학교 정보페이지에서 본인의 학과/학년 정보 입력하면 완료
- 원하는 기업의 기업리뷰, 면접후기, 연봉, 복지 등 무제한 열람
- 취업리포터센터에서 기업리포트 확인가능, 동영상 강의, 직무적성검사도 이용가능



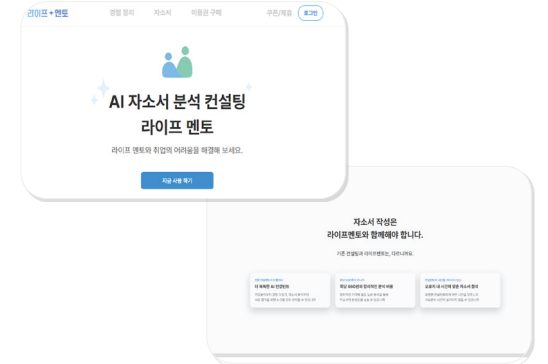
## 06 Deep Resume

- 이용방법 : 대학일자리플러스센터 홈페이지에 로그인하여 서비스 제공 배너 접속 후, 인증된 이용자는 서비스 전체 기능 이용, PC(웹버전)와 모바일 서비스 병행 제공
- 사용자 프로필 기반 면접 질문 생성형 AI 기능 및 면접컨설팅, LLM(Large Language Model) 모델을 활용한 자기소개서 작성 지원



## 07 라이프멘토

- 이용방법 : 학생경력개발사이트 로그인 후 별도 가입 없이 바로가기로 연동되며 모바일앱에서도 이용 가능
- '경험 정리' 기반 자기소개서 작성 지원, 유의어 추천, 문장 개선, 초안 생성 등 AI 활용 자기소개서 작성 가능



## 04 에듀스(취업솔루션)

- 이용방법 : 학생경력개발시스템 로그인 후 별도 가입없이 바로가기로 연동되며 모바일 앱에서도 무제한 이용 가능
- 취업진로진단검사, 자기소개서 준비 강의, 합격자 소서, 합격자 인터뷰, 기업분석자료집, 직무적성검사 등의 자료 보유



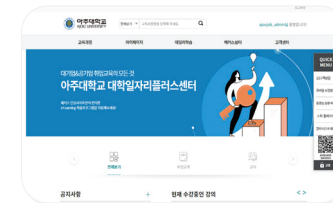
## 05 AI 솔루션

- 이용방법 : 학생경력개발시스템 로그인 후 별도 가입없이 바로가기로 연동되며 모바일 앱에서도 무제한 이용 가능
- AI자기소개서(서류작성, AI평가, 표절검사 등 기능 보유), 화상면접 (본면접, 상황대처, 심화면접 3가지 면접 대비), AI역량검사(기본면접, 게임, 심화질문 등 실전과 동일한 연습)구성



## 08 해커스 대기업/공기업 강의

- 이용방법 : 학생경력개발사이트 로그인 후 별도 가입 없이 제휴 서비스 배너의 바로가기를 통해 연동하여 이용 가능
- 삼성 GSAT, 20대기업 인적성, PSAT, 공기업 NCS, 자기소개서/면접 기초 강의 등 제공





## 통합연계상담서비스 활용법

- ① **통합연계상담 서비스란** 청년의 경력설계 관련 진로-취업을 포함한 심리, 경제, 학업 등 다양한 문제를 원스톱으로 상담을 접수하여 기초상담 제공 및 전문가 심층상담 연계 서비스를 말합니다.

대학일자리플러스센터의 컨설턴트 1:1 상담으로  
흘려진 내 고민을 모아서 통합연계상담에서 관리해보세요!



## 거점형 특화 프로그램 활용법

아주대 거점형  
특화 프로그램  
특징

1	2	3
경기남부 미래 신성장산업 분야에서 요구하는 직무교육 실시	실전취업지원(서류&면접컨설팅) 및 취업연계서비스(취업알선, 일자리매칭)로 실질적인 지원 강화	취업자, 미취업자 대상 전담 컨설턴트를 배치하여 사후관리 진행

2024학년도  
운영 프로그램

2차전지 이론교육	2차전지 산업 및 생성공정에 대한 이론 교육을 하고, 참여 우수자 대상으로 현직자 직무체험 프로그램 참여 혜택 제공
생성형 AI 교육 현직자와 함께하는 직무체험 과정	생성형 AI 실무 활용법과 언어 생성형인 Chat GPT를 활용한 교육 운영 지역 특화 신성장산업 분야에서 실질적인 직무 경험을 쌓을 수 있는 기회를 제공하고, 현업 과제 수행으로 구직청년의 직무역량 제고 및 취업 경쟁력 강화
반도체 이론 교육	반도체 공정에 대한 기초 역량 테스트 후 수준 맞춤 교육을 하고, 참여 우수자 대상으로 현직자 직무체험 프로그램 참여 혜택 제공
파이썬 프로그래밍 및 자격과정(PCCE/PCCP)	파이썬 기초에 대해 학습하고 실습 프로젝트를 통해 프로그래밍 연습을 한 뒤 PCCE 및 PCCP 자격 취득을 목표

운영절차



지원자  
모집 및 선발  
(본교생 및 지역청년)

직무교육  
[이론&실습]

실전 취업  
준비  
(서류&면접 컨설팅)

취업연계  
서비스  
(취업알선, 일자리 매칭)

취업  
[사후관리]  
(취업자, 미취업자)

## 고용노동부 청년정책 소개

- ① 대학일자리플러스센터에서 청년에게 필요하고 도움이 되는 정책 정보를 제공 받을 수 있습니다.

### 01 청년내일채움공제

중소·중견기업에 취업한 청년이  
매달 저축하면 **기업과 정부가 함께  
적립해주는 정책**

- 2년 근속 시, 청년 본인 적립금 300만원,  
기업 지원금 300만원, 정부 지원금 600만원을 포함해  
**총 1,200만원**의 목돈을 모을 수 있음!
- 정규직 취업일로부터 6개월 이내 신청 가능

### 02 미래내일일경험사업

직무역량 중심의 채용대비  
청년층의 일경험 수요를 충족하여  
**원활한 노동시장 진입 지원 정책**

- 기업탐방형, 프로젝트형, ESG지원형 운영
- 일부 프로그램 **참여수당 지급**

### 03 국민취업지원제도

취업취약계층인 **국민이라면  
누구나** 취업지원서비스를  
받을 수 있는 정책

- 맞춤형 취업상담, 일경험, 직업훈련 등의  
취업지원서비스와 자격 충족시  
**최대 300만원의 구직촉진수당**을 지급함!
- 취업취약계층인 미취업 청년은  
소득에 상관없이 취업지원서비스 이용가능

### 04 K-디지털 트레이닝

민간 IT 훈련기관과 디지털 기업에서  
**디지털 실무를 배울 수 있도록  
국비를 지원하는 정책**

- 코드 스테이지, 엘리스, 멧쟁이 사자처럼** 등  
청년들이 선호하는 훈련기관과  
**네이버, 카카오페이** 등 대규모 디지털 기업이 참여함!
- 다양한 수준의 강의가 있어, 비전공자도 수강 가능

### 05 청년도전 지원사업

다시 취업 의지를 가질 수 있도록  
**맞춤형으로 취업을 지원하는 정책**

- 각 지자체 **청년센터**를 통해  
1:1 심리상담, 멘토링, 이력서 컨설팅 등  
다양한 프로그램을 제공함!
- 프로그램 이수 시 1회 20만원의 청년 인센티브 지급

### 06 온통청년

전국 모든 청년지원 정보를  
모아 알려주는  
**청년포털 플랫폼**

- 전국의 청년정책과 청년 공간  
정보, 정책, 진로, 심리, 창업 등과  
관련한 **심층상담** 서비스까지 준비됨!
- 카톡, 전화, 게시판, 찾아가는 상담 등  
심층 상담 방식 선택 가능

## 대학일자리플러스센터 위치

입학에서 취업까지 **ONE-STOP** 취업지원 서비스 제공✓

⚡ 아주대학교 대학일자리플러스센터가 여러분의 미래를 키워드립니다!



📍 신학생회관 105호

☎ 031-219-3269

## ⚡ 인문사회대 경력개발센터

아주대에만 있는 **인문대/사회대 학생**만을 위한 전문 상담 컨설턴트 상주



📍 다산관 B113호

☎ 031-219-3638

## ⚡ 대학일자리플러스센터 홈페이지 및 SNS

📊 · [job.ajou.ac.kr](http://job.ajou.ac.kr) · [hub.ajou.ac.kr](http://hub.ajou.ac.kr)



[아주톡톡]  
아주대 커뮤니티 앱



[인스타그램]  
<https://www.instagram.com/ajoujob>



[카카오톡채널]  
[https://pf.kakao.com/\\_ZYwIC](https://pf.kakao.com/_ZYwIC)



[페이스북]  
<https://www.facebook.com/ajoujob>



[네이버 블로그]  
[https://blog.naver.com/aja\\_supporters](https://blog.naver.com/aja_supporters)



[YouTube]  
아주대학교 대학일자리플러스센터

## 대학일자리플러스센터

## 센터이용 Q&A 10문 10답

Q 01 센터는 컨설턴트 상담은 무료인가요?

A 01 네. 컨설턴트 상담은 무료로 운영됩니다. 진로, 취업상담뿐 아니라 생활, 학업, 심리, 경제 등의 기초상담을 지원하고 전문가 심층상담을 연계하고 있습니다.

Q 02 컨설턴트 상담 예약은 어떻게 운영되나요?

A 02 상담은 오늘 기준 1주일간 예약이 가능하며 당일 예약은 불가합니다. 1회기 50분간 운영되며 횟수 제한없이 이용이 가능합니다. 또한 센터방문이 어렵다면 화상, 전화, 이메일 상담도 가능합니다.

Q 03 센터는 아주대 학생만 이용이 가능한가요?

A 03 아닙니다. 인근 대학생 및 지역청년도 이용이 가능합니다. 다만 일부 비교과프로그램의 경우 참여가 제한될 수 있습니다. 센터 홈페이지 ([job.ajou.ac.kr](http://job.ajou.ac.kr))에서 지역청년 회원가입 후 이용가능합니다.

Q 04 센터의 진로-취업 프로그램에 참여하기 위한 비용이 있나요?

A 04 센터에서 운영하는 프로그램은 전액 무료입니다. '재학생 맞춤형 고용서비스 사업' 점프업 프로젝트에 참여한 학생의 경우 포인트(수당) 지급도 가능합니다.

Q 05 센터 홈페이지 회원가입 및 이용절차는 어떻게 되나요?

A 05 아주대 포탈 아이디와 연동되어 별도의 회원가입은 필요없습니다. 최초 1회 센터 홈페이지 진로적성검사를 실시해야 상담 및 비교과 프로그램에 참여하실 수 있습니다. (지역청년은 별도 회원가입 필요)

Q 06 상담을 받고 싶은데요, 아무런 준비를 하지 못했습니다. 그래도 참여 가능할까요?

A 06 네. 가능합니다. 아무런 준비가 되어있지 않더라도, 자기소개서를 한 줄도 작성하지 못했더라도 괜찮습니다. 센터 선생님과 준비하고 자소서 내용을 채워 가시면 됩니다.

Q 07 우리 학과 선배가 어디에 취업을 했는지, 연락을 할 수 있는지 궁금합니다.

A 07 센터에서 매년 취업 통계를 조사하고 있습니다. 또한, ALL라인 멘토스와 재직선배 매칭 서비스를 통해 현직에 근무중인 선배와의 연결을 지원해드립니다.

Q 08 공대생인데 인문대 상담선생님께 상담 받을 수 있나요?

A 08 센터에는 7명의 컨설턴트가 근무하고 있습니다. 선생님마다 담당하는 학과가 있으나 상관없이 상담을 신청하고 지원을 받을 수 있습니다.

Q 09 센터의 정보의 가장 빠르게 알 수 있는 방법이 있나요?

A 09 센터 홈페이지인 학생경력개발시스템과 센터 SNS채널 중 하나를 등록하시면 빠른 정보를 받을 수 있습니다. 또한 아주톡톡 앱을 설치하시면 앞으로 보다 빠른 정보를 받으실 수 있습니다.

Q 10 방학기간이나 주말에도 이용이 가능한가요?

A 10 센터는 방학에도 운영을 하고 있습니다. 방학 중 5주 단축근무기간(9:00~16:00)을 제외하고는 정상 근무를 하고 있습니다. 아쉽게도 주말에는 이용이 불가합니다.

청년의 진로·취업지원,  
**아주대학교**  
**대학일자리플러스센터**가  
함께합니다.



아주대학교 | 대학일자리플러스센터



고용노동부